

La crise migratoire internationale a-t-elle une incidence sur la politique suisse d'accueil et d'intégration des étrangers ?

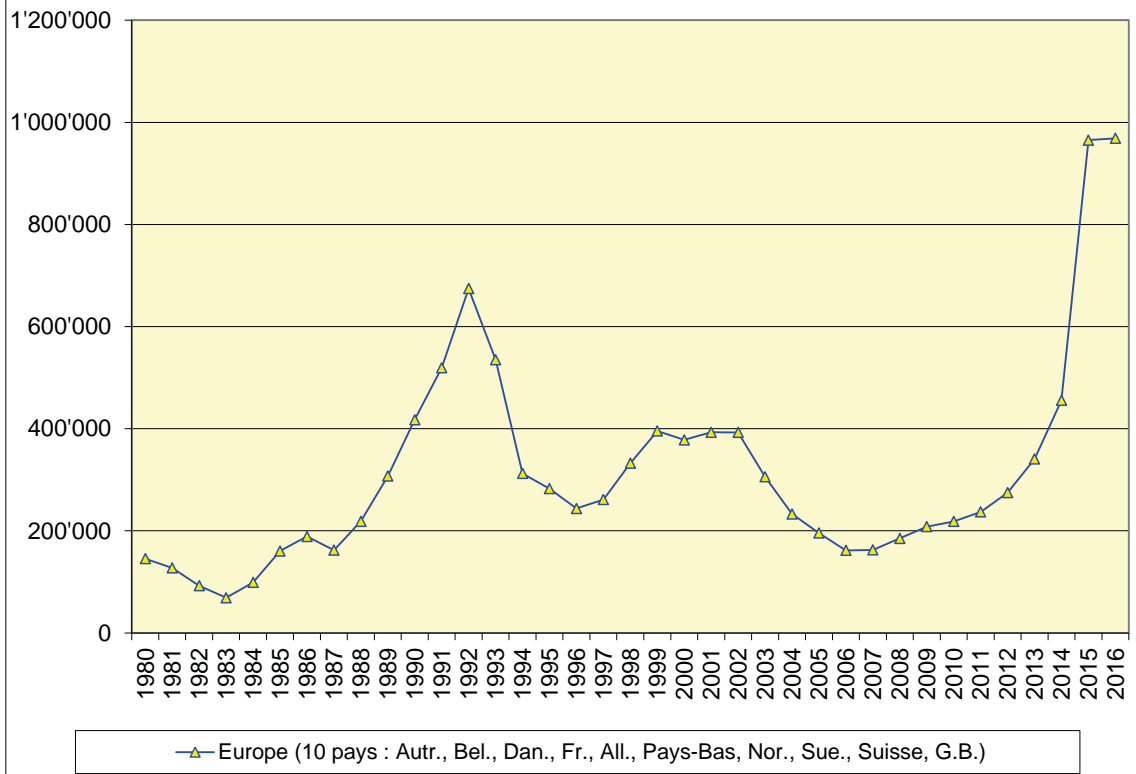
18 mai 2017 – Yverdon – Rencontre de politique locale
ACCUEIL DES MIGRANTS ET INTÉGRATION DES ÉTRANGERS: QUEL RÔLE POUR LES COMMUNES ?

Etienne Piguet (Université de Neuchâtel – Institut de Géographie et CFM)

PLAN

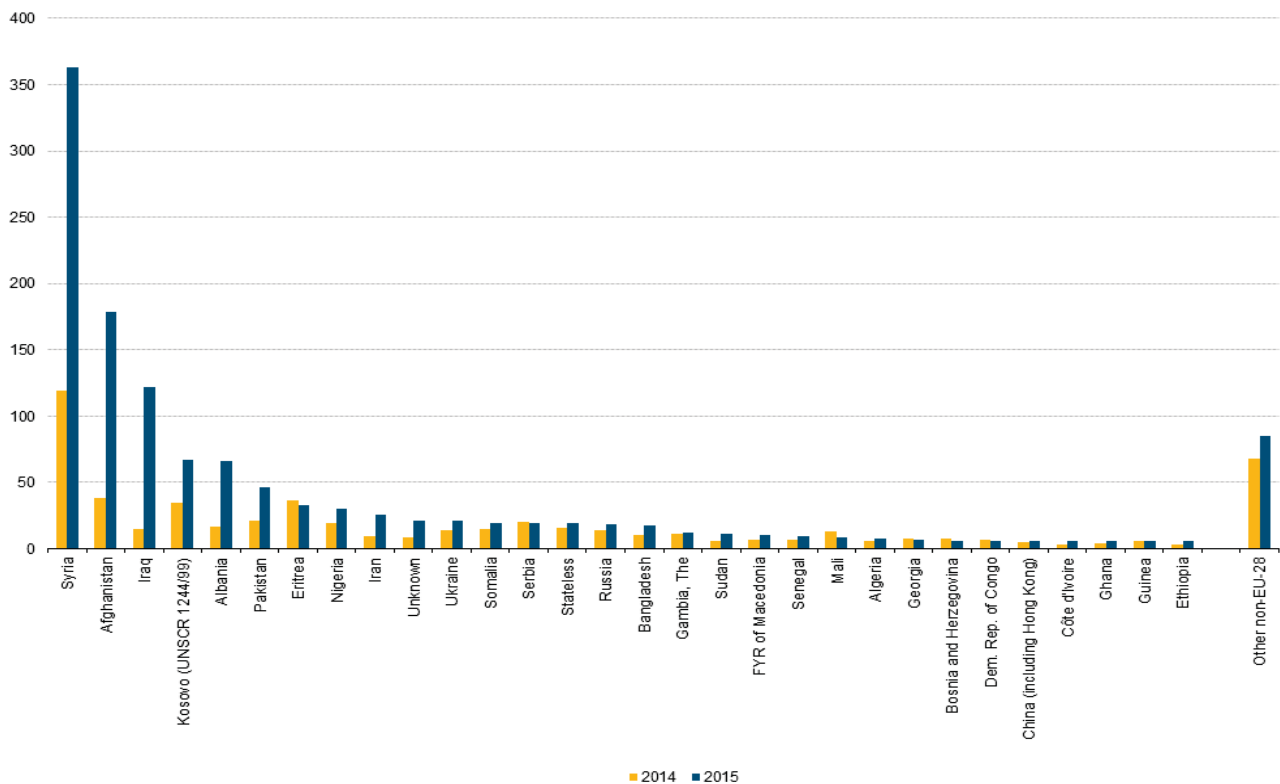
- Anatomie d'une «crise»
- Impacts sur la Suisse et sa politique
 - Impacts directs modérés sur les effectifs
 - Impacts indirects en conjonction avec le souhait de maintenir l'ALCP
 - Impacts différés sur les politiques d'intégration

Demands d'asile en Europe 1980 - 2016



Source: Propre compilation IGC / Eurostat / SEM

Demands d'asile en Europe par nationalité 2014-15



Source: Eurostat

- Propositions d'explications

1. Intensité des crises et des violences

- Durée des crises
 - Crises dans les zones de premier asile
- **Pas nouveau...** (Biafra 1967, Erythrée 1985, Mozambique 1992, Rwanda 1994, Iraq 2007).

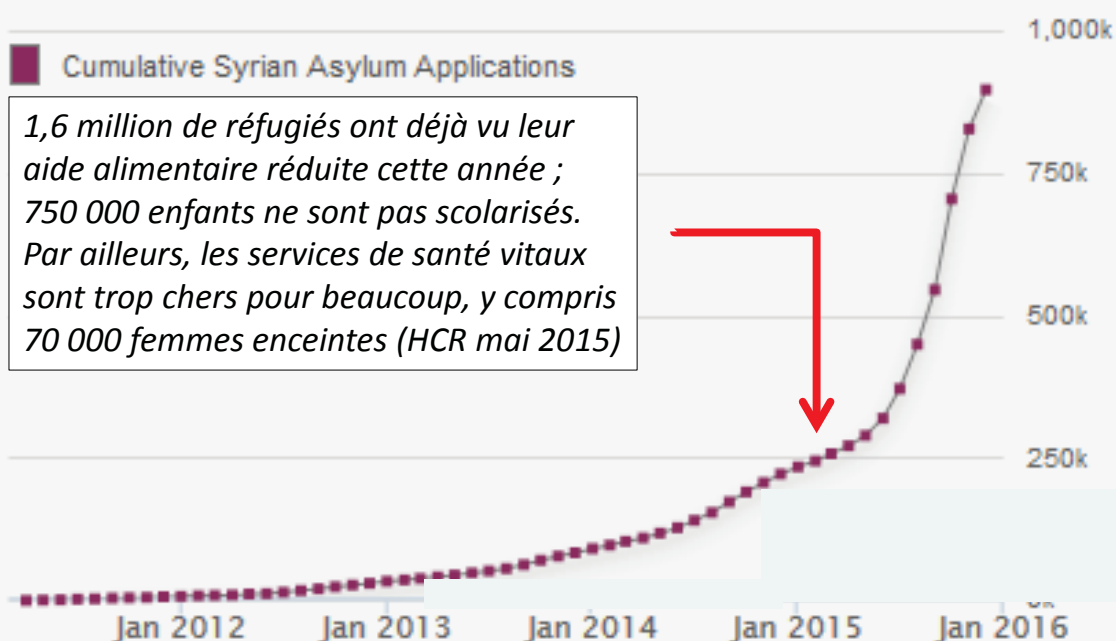
2. Crise du «pacte historique de rétention»
3. «Rapprochement» des crises
4. Asymétrie géographique des droits

« A la fin des années soixante, avec l’extension de la guerre froide à l’ensemble du monde, une répartition des tâches est instaurée (...).

L’Occident accueille toujours un petit flux de réfugiés politiques essentiellement en provenance du monde communiste, les pays du Sud hébergent les flux massifs de réfugiés des guerres locales (...). Ces populations (...) sont accueillies par les pays voisins dans des camps (...) »

Legoux, L. 2008. La réorganisation mondiale de l'asile. In *L'asile au sud*, eds. L. Legoux and et al. Paris: La Dispute.

Evolution of Asylum Applications

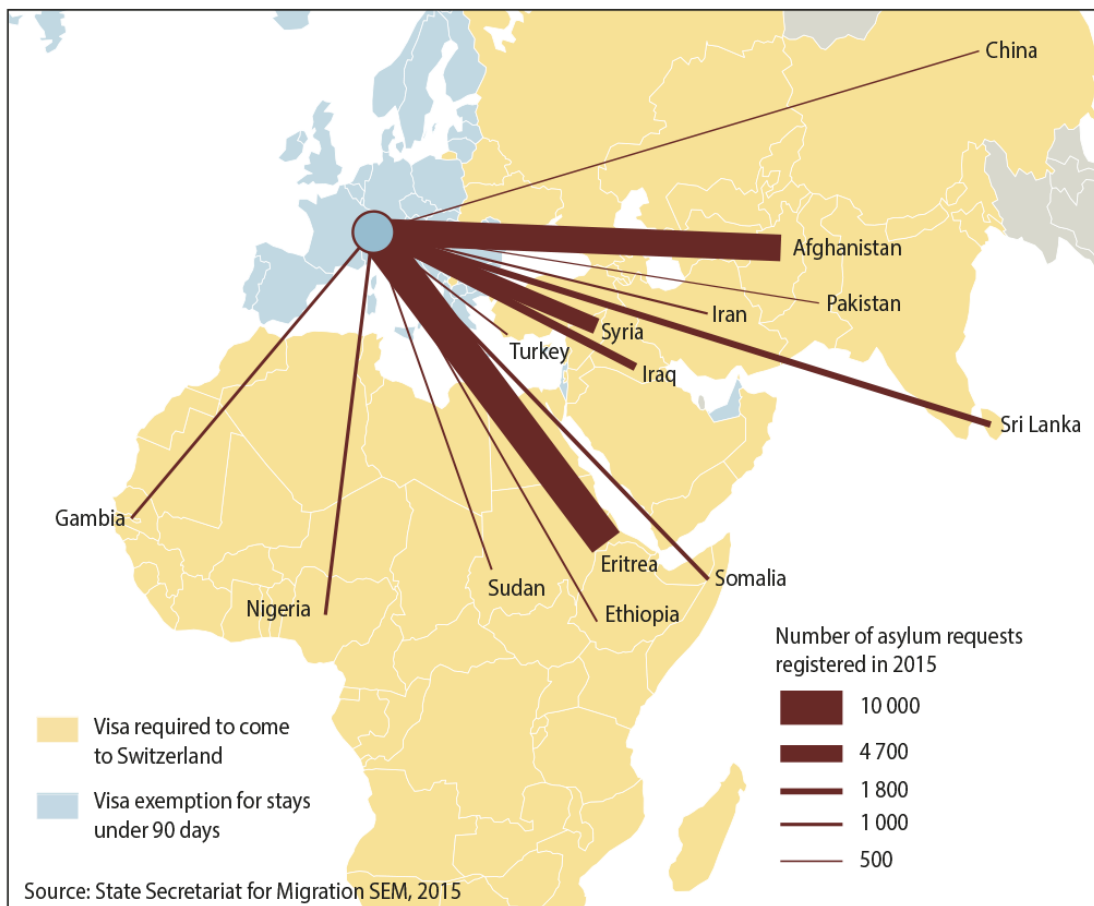


1,6 million de réfugiés ont déjà vu leur aide alimentaire réduite cette année ; 750 000 enfants ne sont pas scolarisés. Par ailleurs, les services de santé vitaux sont trop chers pour beaucoup, y compris 70 000 femmes enceintes (HCR mai 2015)

Note: In Turkey, 1,938,999 Syrian refugees have been registered by the authorities (as of 25 August 2015).

Source: UNHCR

- “Western governments never envisaged large-scale population movements from the Third World. The developed world was simply too distant”
- Loescher, G. 2001. *The UNHCR and world politics - A perilous path*. Oxford: Oxford University Press.
- Les déplacements sont devenus «possibles»
 - Moyens financiers de la classe moyenne des pays touchés
 - Télécommunications / GPS etc.
 - Fin du «contrôle à la sortie»
 - Diasporas
 - Activités de passeurs

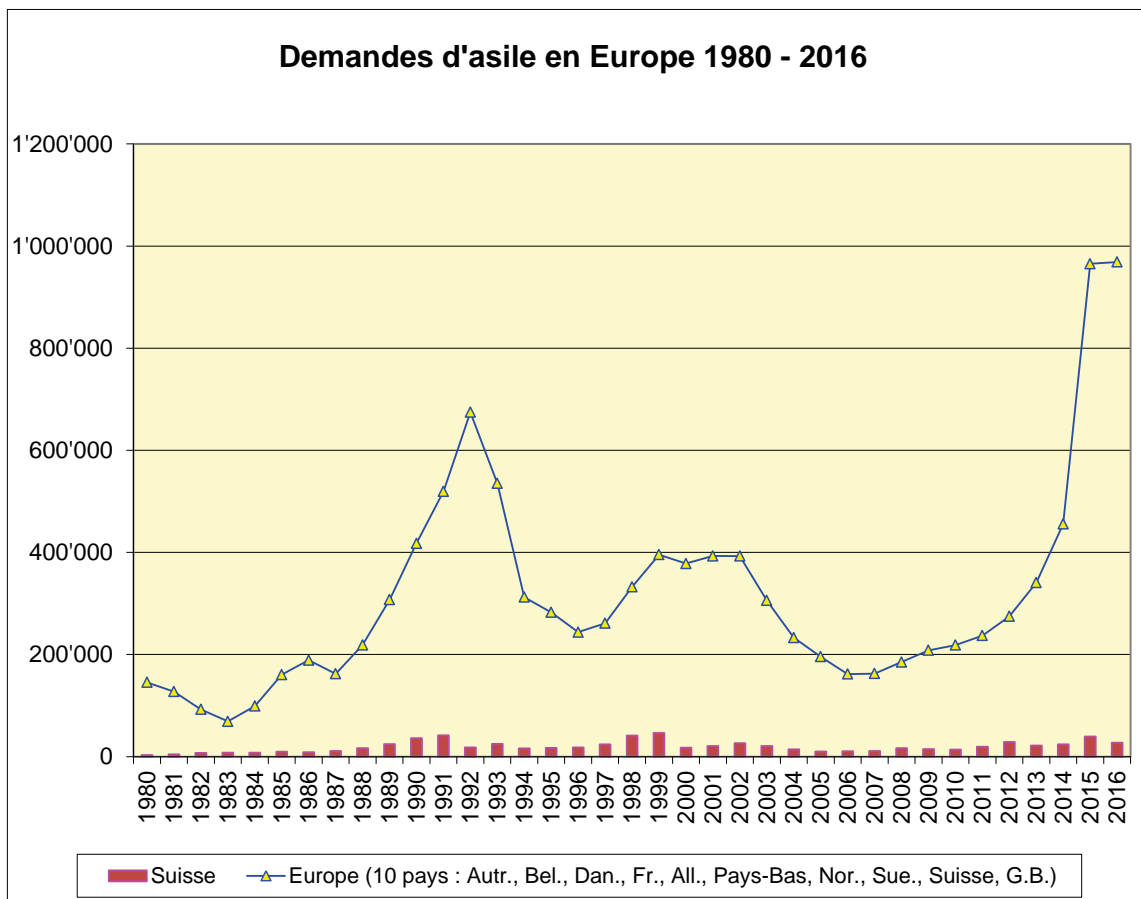


La majorité des demandeurs d'asile en Europe reçoivent une forme ou une autre de protection.

Seuls le franchissement de la frontière et la présence physique sur le territoire permettent de se réclamer de droits à vocation (pourtant) universelle.

PLAN

- Anatomie d'une «crise»
- Impacts sur la Suisse et sa politique
 - Impacts directs modérés sur les effectifs
 - Impacts indirects en conjonction avec le souhait de maintenir l'ALCP
 - Impacts différés sur les politiques d'intégration



Source: Propre compilation IGC / Eurostat / SEM

Etienne Piguet

Institut de Géographie

Taux de protection

- Statut de réfugié (B)
- Admission provisoire (F) } 58%
- Syriens : 98%
- Erythréens : 89%
- Aucune protection
- Retours «Dublin» vers un pays de l'UE
- Décisions de 2^e instance, Mariage, Permis humanitaire, etc...
- Immigration d'asile = >10% de l'immigration nette

Accueil de groupes («contingents»)

- Septembre 2013 : Décision du CF pour 500 personnes 2014 – 2016 (achevé : 503 pers.)
 - Allègement de la procédure d'octroi de visa pour les membres de la famille de Syriens établis en Suisse (4700 visas) - Mesure levée le 29.11.2013
 - Mars 2015: Décision d'accueil de 3000 réfugiés (2000 réinstallations et 1000 membres de familles déjà en Suisse)
 - Sept. 2015 : participation au programme européen de relocalisation (1500) [déduits sur mars].
 - Décembre 2016: décision d'accueillir 2000 personnes supplémentaires (réinstallation via UNHCR)
-
- Personnes particulièrement vulnérables
 - Programmes d'intégration spécifiques
 - Forfaits d'intégration augmentés pour les cantons

CONCLUSION : TROIS CHANTIERS

- Echelle internationale: coordination et solidarité
- Echelle nationale: mise en œuvre du nouveau système d'asile
- Echelle locale: intégration dans les communes