



Annuaire statistique 2016-2017

Direction - Système d'Information et Statistiques (UNISIS)
Tél. +41 21 692 28 70
unisis@unil.ch
www.unil.ch/statistiques

Tables des matières

1. Introduction	5
1.1. Remarques préliminaires	7
1.2. Commentaire général sur les statistiques 2016	7
1.3. Subdivisions	9
1.4. Glossaire	10
1.5. Données démographiques	11
2. Etudiants inscrits au semestre d'automne	13
3. Inscriptions des étudiants dans les programmes de Bologne	25
4. Nouveaux étudiants	31
5. Grades décernés	41
6. Mobilité	49
7. Données du personnel	53
8. Données budgétaires	67
9. Formation continue	75
10. Bibliothèque universitaire	79

1. Introduction

1.1. Remarques préliminaires

En ce qui concerne les statistiques relatives aux étudiants (chapitres 2 à 4), nous rappelons que seuls sont comptabilisés les étudiants réguliers, en congé ou à temps partiel, ainsi que les étudiants de l'UNIL en séjour de mobilité dans une autre université. Les auditeurs, les étudiants en échange à l'UNIL ou effectuant une partie de leur cursus à l'UNIL tout en étant immatriculés dans une autre université ne sont pas pris en compte dans ces chapitres (et ne sont pas comptabilisés par l'OFS). Les statistiques du chapitre 6 sont entièrement dédiées au thème des séjours de mobilité.

Les étudiants qui effectuent une mise à niveau avant de commencer un master sont inclus dans le niveau «Maîtrise» (tableaux des chapitres 2 à 4). On comptabilise également le niveau nommé «Sans titre», qui regroupe les étudiants en Droit allemand (inscriptions temporaires) et les étudiants hôtes. Ces étudiants sont comptabilisés par l'OFS, même s'ils ne visent pas de titre à l'UNIL. Une version électronique de l'annuaire ainsi que tous les tableaux y figurant (format Excel) sont disponibles sur www.unil.ch/statistiques. A cette adresse vous trouverez également d'autres statistiques telles que le taux de réussite, le taux d'insertion professionnelle ou encore les résultats d'une enquête sur la mobilité des étudiants entre le bachelor et le master (enquête BAMA).

Toute question ou remarque peut être adressée à: unisis@unil.ch.

1.2. Commentaire général sur les statistiques 2016-2017

En 2016, l'UNIL comptait 14'475 étudiants, soit 286 de plus qu'en 2015. Une croissance de 2%, supérieure à celle de l'année précédente, mais inférieure à la moyenne des cinq années précédentes (3%). Depuis 2013, les statistiques précisent les effectifs des étudiants qui réalisent un Master of Advanced Studies (MAS) dans le cadre de la Formation Continue UNIL-EPFL (FCUE). Ces derniers ne sont plus comptabilisés dans les sept facultés que compte l'UNIL.

Depuis 2010, le calcul des équivalents plein-temps (EPT) de personnel tient compte de tous les contrats actifs entre le 1er janvier et le 31 décembre. En revanche, le calcul du nombre de personnes se base sur les effectifs du 31 décembre uniquement. Ces modifications sont conformes aux adaptations demandées par l'OFS.

En vertu de la Loi sur l'Université de Lausanne (LUL), l'UNIL dispose depuis 2005 d'une enveloppe budgétaire globale. Celle-ci est composée de la subvention cantonale, de la subvention de la Confédération en vertu de la Loi sur l'aide aux universités (LAU), des produits résultant de l'Accord intercantonal sur le financement des universités (AIU), des taxes d'études des étudiants et d'autres produits divers. Le budget relatif à la mise à disposition de l'infrastructure immobilière (construction et entretien lourd de bâtiments), qui est à la charge de l'Etat de Vaud, n'est pas inclus dans l'enveloppe.

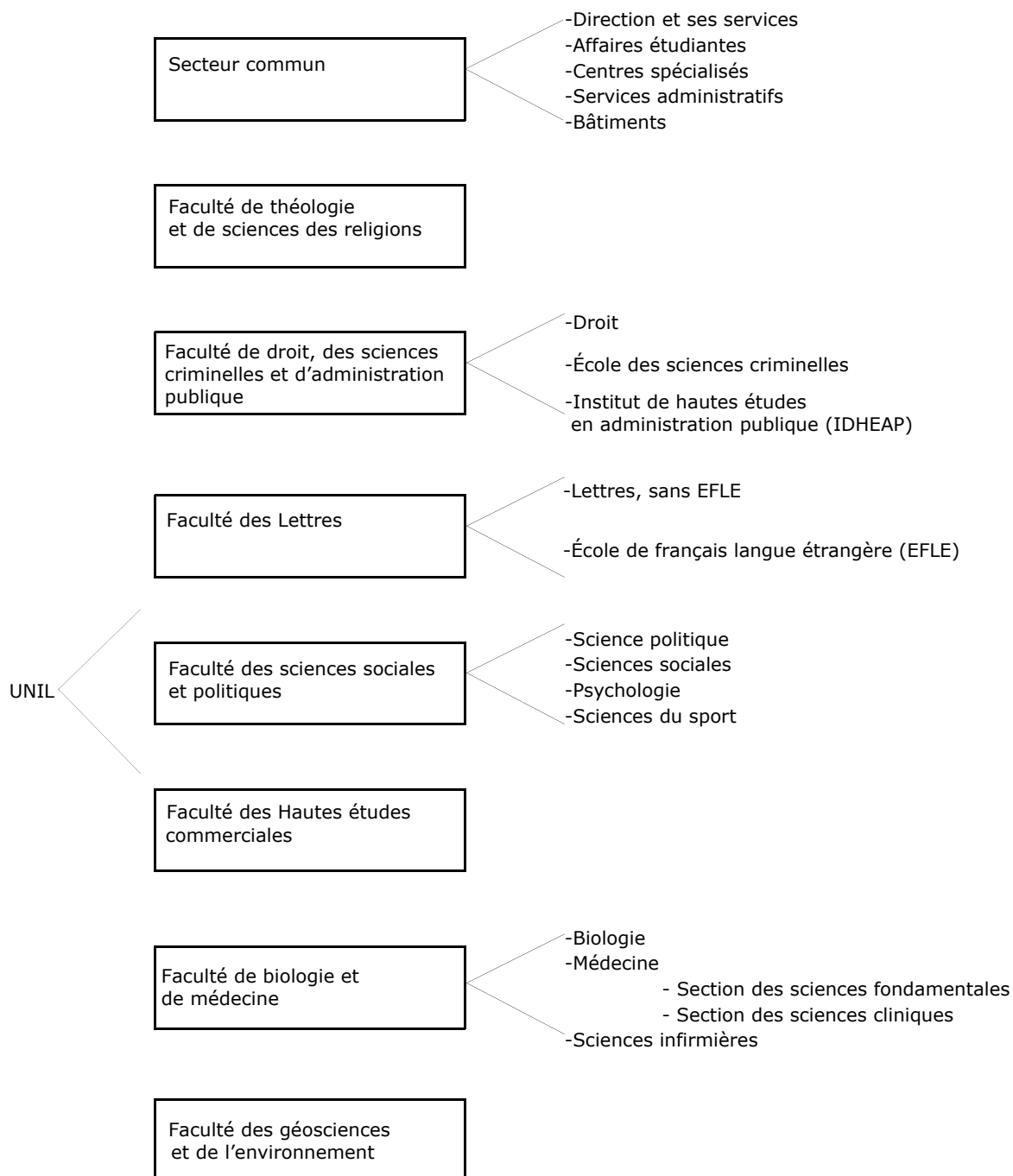
La statistique financière diffère des comptes de l'UNIL sur le fait qu'elle ne prend pas en considération les opérations non-monétaires telles que les pertes, moins-values, amortissements, attributions à des fonds et dissolutions de fonds. En 2016, la source de financement «Subvention Etat de Vaud» comprend la subvention cantonale à l'UNIL (montant brut de Frs 305'113'700.00), augmentée d'une dissolution du Fonds de réserve et d'innovation (FRI, Frs 3'239'698.02) et diminuée des attributions à d'autres fonds (Frs 6'412'719.00).

Depuis l'exercice 2007, les coûts liés aux tâches d'enseignement et de recherche dans le domaine de la médecine clinique sont portés au budget de l'Université. A ce titre, l'UNIL verse au CHUV une subvention annuelle, pour un montant de 119.12 millions de francs en 2016.

Depuis 2014, l'Institut des hautes études en administration publique (IDHEAP) est inclus dans la Faculté de droit, sciences criminelles et administration publique et n'est donc plus une institution associée. En 2015, l'ensemble des institutions associées à l'Université de Lausanne comprend la Fondation suisse pour la recherche en sciences sociales (FORS), la Formation continue UNIL-EPFL (FCUE) et le Centre du droit de l'entreprise (CEDIDAC). Les dépenses liées à ces dernières s'élèvent à Frs 15'213'829.

Le Fonds de réserve et d'innovation (FRI) a enregistré un excédent de charges de Frs 821'166.48, le solde passant ainsi de Frs 37'017'342.54 au 1er janvier 2016 à Frs 36'196'176.06 au 31 décembre 2016.

1.3. Subdivisions



1.4. Glossaire

AIU	Accord intercantonal universitaire
CEDIDAC	Centre du droit de l'entreprise
CHUV	Centre hospitalier universitaire vaudois
CTI	Commission pour la technologie et l'innovation
DFJC	Département de la formation, de la jeunesse et de la culture
EFLE	Ecole de français langue étrangère
EPFL	Ecole polytechnique fédérale de Lausanne
EPGL	Ecole de pharmacie Genève - Lausanne
EPT	Equivalent plein-temps: mesure de l'effectif du personnel obtenu par addition des taux d'occupation
ERASMUS	Programme de mobilité estudiantine de la Communauté européenne
ESC	Ecole des sciences criminelles
FBM	Faculté de biologie et de médecine
FCUE	Formation continue UNIL-EPFL
FDCA	Faculté de droit, des sciences criminelles et d'administration publique
FORS	Fondation suisse pour la recherche en sciences sociales
FNS	Fonds national suisse de la recherche scientifique
FTSR	Faculté de théologie et des sciences des religions
FGSE	Faculté des géosciences et de l'environnement
HEC	Faculté des Hautes études commerciales
HOP	Hôpital ophtalmique Jules-Gonin
IDHEAP	Institut des hautes études en administration publique
IST	Institut universitaire romand de santé au travail
LAU	Loi fédérale sur l'aide aux universités
MAS	Master of Advanced Studies
OFS	Office fédéral de la statistique
PAT	Personnel administratif et technique
PMU	Policlinique médicale universitaire
SEMP	Swiss-European Mobility Programme
SSP	Faculté des sciences sociales et politiques
SVS	Sciences Vie Société
UNIGE	Université de Genève
UNIL	Université de Lausanne

1.5. Données démographiques

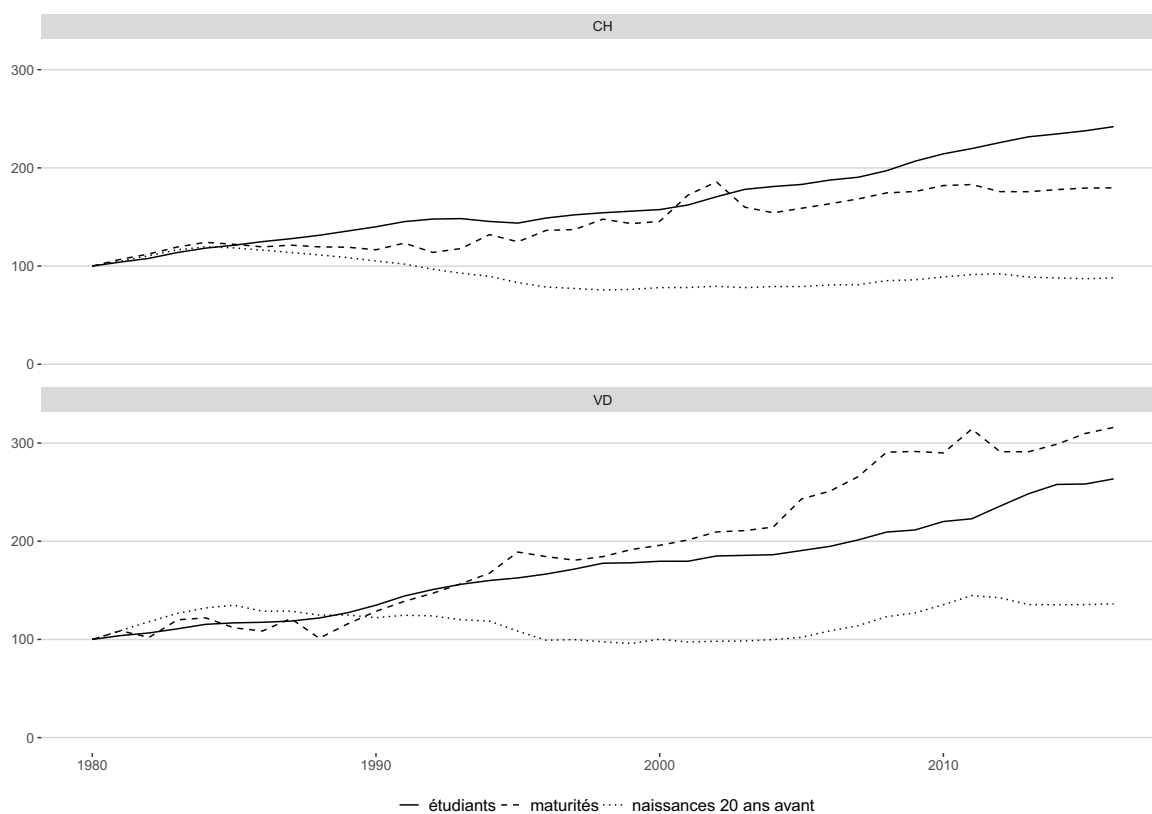
T 1.5: Données démographiques et nombre de maturités en regard des effectifs d'étudiants

		2006	2007	2008	2009	2010	2011	2012	2013	2014	2015	2016
Nb étudiants	CH	115'149	116'906	121'009	126'940	131'524	134'837	138'621	142'170	143'961	145'946	148'534
	UNIL	10'700	11'062	11'500	11'618	12'091	12'242	12'955	13'643	14'165	14'189	14'475
Nb maturités^a	CH	16'948	17'461	18'093	18'240	18'865	18'976	18'229	18'217	18'439	18'602	18'629
	VD	1'875	1'986	2'172	2'177	2'166	2'347	2'175	2'175	2'232	2'314	2'360
Nb naissances 20 ans plus tôt	CH	76'320	76'505	80'345	81'180	83'939	86'200	86'910	83'762	82'980	82'203	83'007
	VD	6'154	6'451	6'969	7'184	7'658	8'186	8'056	7'663	7'657	7'663	7'709

a. Certificats de maturité gymnasiale (sans la Passerelle maturités professionnelles).

Source chiffres CH: OFS
Source chiffres VD: Statistique Vaud

G 1.5.1: Evolution du nombre d'étudiants, de maturités et de naissances



2. Etudiants inscrits au semestre d'automne

T 2.1: Etudiants inscrits^a au semestre d'automne par faculté selon le sexe et la nationalité^b

		2006	2007	2008	2009	2010	2011	2012	2013	2014	2015	2016
FTSR	Tot	94	96	99	100	92	79	78	89	101	121	119
	F	36	38	42	44	40	34	39	52	57	66	66
	H	58	58	57	56	52	45	39	37	44	55	53
	Etr	29	31	28	30	22	23	27	28	30	35	35
	CH	65	65	71	70	70	56	51	61	71	86	84
FDCA	Tot	1'364	1'483	1'564	1'601	1'642	1'638	1'711	1'773	1'897	1'919	2'009
	F	814	883	931	967	991	993	1'034	1'063	1'125	1'139	1'201
	H	550	600	633	634	651	645	677	710	772	780	808
	Etr	292	300	310	318	353	370	388	415	402	430	468
	CH	1'072	1'183	1'254	1'283	1'289	1'268	1'323	1'358	1'495	1'489	1'541
Lettres	Tot	2'297	2'354	2'405	2'362	2'421	2'317	2'291	2'272	2'227	2'233	2'194
	F	1'493	1'559	1'570	1'572	1'588	1'538	1'512	1'476	1'442	1'429	1'363
	H	804	795	835	790	833	779	779	796	785	804	831
	Etr	459	472	478	490	544	562	579	597	576	569	583
	CH	1'838	1'882	1'927	1'872	1'877	1'755	1'712	1'675	1'651	1'664	1'611
SSP^c	Tot	2'669	2'552	2'476	2'379	2'453	2'549	2'771	2'993	2'890	2'872	2'932
	F	1'690	1'611	1'589	1'509	1'530	1'584	1'726	1'849	1'783	1'779	1'798
	H	979	941	887	870	923	965	1'045	1'144	1'107	1'093	1'134
	Etr	346	345	353	372	404	416	486	542	528	503	531
	CH	2'323	2'207	2'123	2'007	2'049	2'133	2'285	2'451	2'362	2'369	2'401
HEC	Tot	1'623	1'791	1'987	2'034	2'134	2'321	2'587	2'738	2'911	2'873	2'899
	F	554	617	668	699	745	828	914	997	1'111	1'074	1'032
	H	1'069	1'174	1'319	1'335	1'389	1'493	1'673	1'741	1'800	1'799	1'867
	Etr	596	693	787	793	835	908	1'036	1'168	1'217	1'184	1'196
	CH	1'027	1'098	1'200	1'241	1'299	1'413	1'551	1'570	1'694	1'689	1'703
FBM	Tot	2'150	2'232	2'365	2'502	2'661	2'604	2'725	2'854	2'969	3'023	3'220
	F	1'207	1'277	1'361	1'460	1'549	1'519	1'555	1'645	1'699	1'735	1'911
	H	943	955	1'004	1'042	1'112	1'085	1'170	1'209	1'270	1'288	1'309
	Etr	360	374	423	448	508	556	626	692	734	750	792
	CH	1'790	1'858	1'942	2'054	2'153	2'048	2'099	2'162	2'235	2'273	2'428
FGSE	Tot	503	554	604	640	688	734	792	813	858	852	817
	F	183	206	223	240	285	301	331	345	382	366	346
	H	320	348	381	400	403	433	461	468	476	486	471
	Etr	81	82	91	111	130	132	146	143	158	166	170
	CH	422	472	513	529	558	602	646	670	700	686	647
FCUE^d	Tot								111	312	296	285
	F								51	137	117	110
	H								60	175	179	175
	Etr								72	154	112	140
	CH								39	158	184	145
Total UNIL	Tot	10'700	11'062	11'500	11'618	12'091	12'242	12'955	13'643	14'165	14'189	14'475
	F	5'977	6'191	6'384	6'491	6'728	6'797	7'111	7'478	7'736	7'705	7'827
	H	4'723	4'871	5'116	5'127	5'363	5'445	5'844	6'165	6'429	6'484	6'648
	Etr	2'163	2'297	2'470	2'562	2'796	2'967	3'288	3'657	3'799	3'749	3'915
	CH	8'537	8'765	9'030	9'056	9'295	9'275	9'667	9'986	10'366	10'440	10'560

- a. Dans l'annuaire les étudiants inscrits sont comptabilisés de la sorte: comptés uniquement dans leur faculté principale et leur plan d'étude principal, pour autant qu'ils disposent de l'un des statuts suivants : régulier, congé restreint, congé complet, mobilité départ, formation continue, temps partiel, hôte, boursier UNIL, boursier de la Confédération. Ne sont donc pas pris en compte les étudiants d'autres universités suivant des cours à l'UNIL, par exemple dans le cadre d'un échange en mobilité.
- b. CH = de nationalité suisse, Etr = de nationalité étrangère.
- c. Jusqu'en 2013, y compris étudiants immatriculés à l'UNIL pour les programmes de l'IDHEAP communs à l'UNIL.
- d. Comprend uniquement les étudiants qui réalisent un MAS organisé par l'UNIL dans le cadre de la FCUE.

T 2.2: Etudiants inscrits^a au semestre d'automne par faculté selon le lieu de domicile avant les études^b

		2006	2007	2008	2009	2010	2011	2012	2013	2014	2015	2016
FTSR	Tot	94	96	99	100	92	79	78	89	101	121	119
	VD	39	38	39	41	42	39	32	41	48	62	57
	CH	20	27	29	27	25	14	15	17	21	23	26
	Int	35	31	31	32	25	26	31	31	32	36	36
FDCA	Tot	1'364	1'483	1'564	1'601	1'642	1'638	1'711	1'773	1'897	1'919	2'009
	VD	701	782	869	886	862	854	904	919	977	988	1'029
	CH	420	455	467	462	481	481	498	501	587	567	578
	Int	243	246	228	253	299	303	309	353	333	364	402
Lettres	Tot	2'297	2'354	2'405	2'362	2'421	2'317	2'291	2'272	2'227	2'233	2'194
	VD	1'267	1'297	1'350	1'316	1'309	1'225	1'176	1'147	1'112	1'120	1'122
	CH	688	704	715	675	694	652	655	640	630	622	586
	Int	342	353	340	371	418	440	460	485	485	491	486
SSP^c	Tot	2'669	2'552	2'476	2'379	2'453	2'549	2'771	2'993	2'890	2'872	2'932
	VD	1'362	1'242	1'152	1'073	1'146	1'216	1'294	1'370	1'376	1'394	1'455
	CH	1'103	1'098	1'087	1'040	996	1'017	1'107	1'204	1'104	1'108	1'111
	Int	204	212	237	266	311	316	370	419	410	370	366
HEC	Tot	1'623	1'791	1'987	2'034	2'134	2'321	2'587	2'738	2'911	2'873	2'899
	VD	599	651	758	756	786	882	949	993	1'021	1'052	1'069
	CH	502	546	588	598	625	659	719	713	808	775	795
	Int NR ^d	522	594	641	680	723	780	919	1'022	1'082	1'046	1'035
FBM	Tot	2'150	2'232	2'365	2'502	2'661	2'604	2'725	2'854	2'969	3'023	3'220
	VD	1'113	1'137	1'208	1'271	1'331	1'287	1'345	1'347	1'439	1'478	1'605
	CH	766	820	846	877	922	873	890	950	941	920	959
	Int	271	275	311	354	408	444	490	557	589	625	656
FGSE	Tot	503	554	604	640	688	734	792	813	858	852	817
	VD	235	262	271	271	284	309	350	365	385	382	376
	CH	194	222	253	265	293	307	318	326	322	312	286
	Int	74	70	80	104	111	118	124	122	151	158	155
FCUE	Tot								111	312	296	285
	VD											
	CH											
	Int NR ^e								111	312	296	285
Total UNIL	Tot	10'700	11'062	11'500	11'618	12'091	12'242	12'955	13'643	14'165	14'189	14'475
	VD	5'316	5'409	5'647	5'614	5'760	5'812	6'050	6'182	6'358	6'476	6'713
	CH	3'693	3'872	3'985	3'944	4'036	4'003	4'202	4'351	4'413	4'327	4'341
	Int NR ^f	1'691	1'781	1'868	2'060	2'295	2'427	2'703	2'989	3'082	3'090	3'136
								121	312	296	285	

- Dans l'annuaire les étudiants inscrits sont comptabilisés de la sorte : comptés uniquement dans leur faculté principale et leur plan d'étude principal, pour autant qu'ils disposent de l'un des statuts suivants : régulier, congé restreint, congé complet, mobilité départ, formation continue, temps partiel, hôte, boursier UNIL, boursier de la Confédération. Ne sont donc pas pris en compte les étudiants d'autres universités suivant des cours à l'UNIL, par exemple dans le cadre d'un échange en mobilité.
- VD=domicile légal dans le canton de Vaud au moment de l'obtention de la maturité; CH=domicile légal dans un autre canton suisse (ou au Liechtenstein) au moment de l'obtention de la maturité; Int=domicile légal hors de la Suisse (à l'international) au moment de l'obtention de la maturité.
- Jusqu'en 2013, y compris étudiants immatriculés à l'UNIL pour les programmes de l'IDHEAP communs à l'UNIL.
- Non renseigné.
- Idem, car cette information n'est pas disponible pour les étudiants de la FCUE.
- Non renseigné.

T 2.3: Etudiants inscrits^a au semestre d'automne par orientation d'études selon le niveau et le sexe

			2006	2007	2008	2009	2010	2011	2012	2013	2014	2015	2016
FTSR	Total	Tot	94	96	99	100	92	79	78	89	101	121	119
		F	36	38	42	44	40	34	39	52	57	66	66
	Baccalauréat	Tot	44	36	32	37	42	28	22	24	39	52	51
		F	17	12	14	20	21	12	11	17	25	33	34
	Licence/ Diplôme	Tot	6	4	2	1							
		F	1	2	1	1							
	Maîtrise	Tot	5	18	27	29	20	21	25	30	29	31	28
		F	4	9	12	13	10	12	17	20	17	18	16
	Postgrade	Tot	7	4	4								
		F	2	1	1								
MAS form. continue	Tot	9	11	8	3								
	F	5	7	5	1								
Doctorat	Tot	23	23	24	30	30	30	30	35	32	38	38	
	F	7	7	8	9	9	10	11	15	14	15	14	
Formations compl.	Tot											2	
	F											2	
Sans titre ^b	Tot	0	0	2					1		1		
	F	0	0	1					0		1		
Droit	Total	Tot	920	1'065	1'146	1'166	1'206	1'187	1'231	1'225	1'164	1'176	1'191
		F	533	618	665	684	716	713	722	696	656	685	698
	Baccalauréat	Tot	592	695	725	709	700	681	728	719	708	686	674
		F	366	425	435	422	429	428	438	430	423	426	421
	Licence/ Diplôme	Tot	14	5	4	2	2	1	2				
		F	8	1	0	0	0	0	1				
	Maîtrise	Tot	82	160	210	253	290	293	284	290	292	334	354
		F	42	90	131	158	177	180	169	157	156	182	199
	Postgrade	Tot	19	3									
		F	13	1									
MAS form. continue	Tot			29	47	47	58	62	51				
	F			16	33	31	40	41	35				
MAS form. approfondie	Tot	32	31	10	9	5							
	F	21	21	7	6	3							
Doctorat	Tot	145	145	142	131	137	134	138	150	150	147	148	
	F	68	72	67	59	61	60	61	67	70	72	72	
Sans titre	Tot	36	26	26	15	25	20	17	15	14	9	15	
	F	15	8	9	6	15	5	12	7	7	5	6	
ESC	Total	Tot	444	418	418	435	436	451	480	548	557	563	619
		F	281	265	266	283	275	280	312	367	374	364	400
	Baccalauréat	Tot	223	186	162	165	163	181	194	211	208	221	283
		F	141	126	105	113	105	118	130	137	136	136	182
	Licence/ Diplôme	Tot											
		F											
	Maîtrise	Tot	139	162	182	196	192	188	194	242	247	236	231
		F	100	105	129	140	139	133	146	192	195	182	169
Postgrade	Tot	10	3										
	F	7	3										
Doctorat	Tot	72	67	74	74	80	82	92	95	102	106	105	
	F	33	31	32	30	30	29	36	38	43	46	49	
Sans titre	Tot					1							
	F					1							
IDHEAP	Total	Tot									176	180	199
		F									95	90	103
	Maîtrise	Tot									148	147	164
		F									86	82	93
Doctorat	Tot									28	33	35	
	F									9	8	10	

T 2.3: Etudiants inscrits^a au semestre d'automne par orientation d'études selon le niveau et le sexe

			2006	2007	2008	2009	2010	2011	2012	2013	2014	2015	2016
FDCA	Total	Tot	1'364	1'483	1'564	1'601	1'642	1'638	1'711	1'773	1'897	1'919	2'009
		F	814	883	931	967	991	993	1'034	1'063	1125	1'139	1'201
	Baccalauréat	Tot	815	881	887	874	863	862	922	930	916	907	957
		F	507	551	540	535	534	546	568	567	559	562	603
	Licence/ Diplôme	Tot	14	5	4	2	2	1	2				
		F	8	1	0	0	0	0	1				
	Maîtrise	Tot	221	322	392	449	482	481	478	532	687	717	749
		F	142	195	260	298	316	313	315	349	437	446	461
	Postgrade	Tot	29	6									
		F	20	4									
MAS form. continue	Tot			29	47	47	58	62	51				
	F			16	33	31	40	41	35				
MAS form. approfondie	Tot	32	31	10	9	5							
	F	21	21	7	6	3							
Doctorat	Tot	217	212	216	205	217	216	230	245	280	286	288	
	F	101	103	99	89	91	89	97	105	122	126	131	
Sans titre	Tot	36	26	26	15	26	20	17	15	14	9	15	
	F	15	8	9	6	16	5	12	7	7	5	6	
Lettres (sans EFLE)	Total	Tot	2'146	2'216	2'270	2'209	2'239	2'143	2'115	2'085	2'045	2'019	1'969
		F	1'377	1'444	1'455	1'436	1'437	1'387	1'374	1'333	1'307	1'268	1'208
	Baccalauréat	Tot	997	1'163	1'259	1'283	1'314	1'231	1'205	1'172	1'073	1'055	990
		F	660	785	821	850	843	817	798	758	693	657	588
	Licence/ Diplôme	Tot	816	614	414	206	91	19	2	1			
		F	542	411	284	139	63	13	2	1			
	Maîtrise	Tot	5	95	242	373	489	537	547	534	521	504	546
		F	4	65	162	255	336	356	363	347	341	328	362
	Postgrade	Tot	2	1	1								
		F	2	1	1								
MAS form. approfondie	Tot				2	4	5	2					
	F				2	4	4	1					
Doctorat	Tot	217	212	216	343	340	350	358	377	391	397	385	
	F	101	103	99	188	190	196	209	226	236	236	226	
Formations compl.	Tot									58	62	47	
	F									36	47	31	
Sans titre	Tot	3	1	0	2	1	1	1	1	2	1	1	
	F	1	1	0	2	1	1	1	1	1	0	1	
EFLE	Total	Tot	151	138	135	153	182	174	176	187	182	214	225
		F	116	115	115	136	151	151	138	143	135	161	155
	Diplôme EFLE	Tot	151	138	135	153	175	173	175	186	182	204	211
		F	116	115	115	136	146	150	137	143	135	153	145
Sans titre	Tot	0	0	0	0	7	1	1	1	0	10	14	
	F	0	0	0	0	5	1	1	0	0	8	10	

T 2.3: Etudiants inscrits^a au semestre d'automne par orientation d'études selon le niveau et le sexe

			2006	2007	2008	2009	2010	2011	2012	2013	2014	2015	2016
Lettres	Total	Tot	2'297	2'354	2'405	2'362	2'421	2'317	2'291	2'272	2'227	2'233	2'194
		F	1'493	1'559	1'570	1'572	1'588	1'538	1'512	1'476	1'442	1'429	1'363
	Diplôme EFLE	Tot	151	138	135	153	175	173	175	186	182	204	211
		F	116	115	115	136	146	150	137	143	135	153	145
	Baccalauréat	Tot	997	1'163	1'259	1'283	1'314	1'231	1'205	1'172	1'073	1'055	990
		F	660	785	821	850	843	817	798	758	693	657	588
	Licence/ Diplôme	Tot	816	614	414	206	91	19	2	1			
		F	542	411	284	139	63	13	2	1			
	Maîtrise	Tot	5	95	242	373	489	537	547	534	521	504	546
		F	4	65	162	255	336	356	363	347	341	328	362
	Postgrade	Tot	2	1	1								
	F	2	1	1									
MAS form. approfondie	Tot				2	4	5	2					
	F				2	4	4	1					
Doctorat	Tot	323	342	354	343	340	350	358	377	391	397	385	
	F	168	181	187	188	190	196	209	226	236	236	226	
Formations compl.	Tot									58	62	47	
	F									36	47	31	
Sans titre	Tot	3	1	0	2	8	2	2	2	2	11	15	
	F	1	1	0	2	6	2	2	1	1	8	11	
Sci. politique	Total	Tot	587	584	615	642	673	678	762	765	580	546	545
		F	274	266	286	307	325	330	372	375	261	253	256
	Baccalauréat	Tot	334	339	373	388	411	408	454	414	420	384	373
		F	168	166	187	201	210	199	215	202	190	184	175
	Licence/ Diplôme	Tot	201	138	56	6							
		F	96	67	29	4							
	Maîtrise ^c	Tot	11	57	136	175	178	184	218	255	87	85	92
		F	3	23	60	84	88	102	127	142	45	41	48
Postgrade	Tot												
	F												
Doctorat	Tot	41	50	50	73	84	86	89	96	73	77	80	
	F	7	10	10	18	27	29	30	31	26	28	33	
Sans titre	Tot							1					
	F							0					
Sci. sociales	Total	Tot	637	546	489	461	467	502	539	593	565	541	572
		F	429	367	324	316	313	333	366	401	392	372	370
	Baccalauréat	Tot	294	289	259	242	240	274	291	317	283	283	330
		F	194	188	175	176	179	195	208	225	194	195	209
	Licence/ Diplôme	Tot	222	143	64	15	2						
		F	158	108	45	7	2						
	Maîtrise	Tot		20	72	98	99	107	112	125	143	126	94
		F		15	53	69	56	64	75	91	111	92	67
Postgrade	Tot	48	22	5									
	F	40	17	4									
Doctorat	Tot	69	71	87	104	125	121	136	151	139	132	148	
	F	35	39	46	62	75	74	83	85	87	85	94	
Sans titre	Tot	4	1	2	2	1							
	F	2	0	1	2	1							

T 2.3: Etudiants inscrits^a au semestre d'automne par orientation d'études selon le niveau et le sexe

			2006	2007	2008	2009	2010	2011	2012	2013	2014	2015	2016
Psychologie	Total	Tot	1'069	1'030	1'008	910	923	978	1'049	1'100	1'163	1'198	1'234
		F	884	867	857	758	761	797	861	909	938	959	989
	Baccalauréat	Tot	536	529	502	469	553	626	696	703	724	753	787
		F	447	446	429	389	451	501	558	568	576	585	616
	Licence/ Diplôme	Tot	162	57	9	1							
		F	128	44	5	1							
	Maîtrise	Tot	64	182	303	292	241	241	258	304	353	363	370
		F	56	161	263	252	208	212	234	274	310	321	322
	Postgrade	Tot	228	161	72	19	2						
		F	196	133	61	14	1						
MAS form. continue	Tot		11	19	17	8							
	F		11	17	15	8							
MAS form. approfondie	Tot		15	32	36	38	31	23	19				
	F		15	31	34	35	26	20	18				
Doctorat	Tot	79	75	71	76	81	80	72	74	85	82	75	
	F	57	57	51	53	58	58	49	49	52	53	49	
Sans titre	Tot									1		2	
	F									0		2	
Sci. du sport	Total	Tot	376	392	364	366	390	391	421	535	582	587	581
		F	103	111	122	128	131	124	127	164	192	195	183
	Baccalauréat	Tot	160	219	242	233	242	245	256	313	322	307	306
		F	44	64	81	79	77	73	72	91	98	95	86
	Licence/ Diplôme	Tot	209	163	92	45	9	6		2			
		F	57	44	28	13	1	0		0			
	Maîtrise	Tot			17	72	125	126	152	202	242	255	247
		F			8	32	50	49	51	67	87	86	83
Doctorat	Tot	7	10	13	16	14	14	13	18	18	22	25	
	F	2	3	5	4	3	2	4	6	7	12	13	
Sans titre	Tot												
	F												
Formations compl.	Tot										3	3	
	F										2	1	
SSP ^d	Total	Tot	2'669	2'552	2'476	2'379	2'453	2'549	2'771	2'993	2'890	2'872	2'932
		F	1'690	1'611	1'589	1'509	1'530	1'584	1'726	1'849	1'783	1'779	1'798
	Baccalauréat	Tot	1'324	1'376	1'376	1'332	1'446	1'553	1'697	1'747	1'749	1'727	1'796
		F	853	864	872	845	917	968	1'053	1'086	1'058	1'059	1'086
	Licence/ Diplôme	Tot	794	501	221	67	11	6		2			
		F	439	263	107	25	3	0		0			
	Maîtrise	Tot	75	259	528	637	643	658	740	886	825	829	803
		F	59	199	384	437	402	427	487	574	553	540	520
	Postgrade	Tot	276	183	77	19	2						
		F	236	150	65	14	1						
	MAS form. continue	Tot		11	19	17	8						
		F		11	17	15	8						
	MAS form. approfondie	Tot		15	32	36	38	31	23	19			
	F		15	31	34	35	26	20	18				
Doctorat	Tot	196	206	221	269	304	301	310	339	315	313	328	
	F	101	109	112	137	163	163	166	171	172	178	189	
Sans titre	Tot	4	1	2	2	1		1		1		2	
	F	2	0	1	2	1		0		0		2	
Formations compl.	Tot										3	3	
	F										2	1	

T 2.3: Etudiants inscrits^a au semestre d'automne par orientation d'études selon le niveau et le sexe

			2006	2007	2008	2009	2010	2011	2012	2013	2014	2015	2016
HEC	Total	Tot	1'623	1'791	1'987	2'034	2'134	2'321	2'587	2'738	2'911	2'873	2'899
		F	554	617	668	699	745	828	914	997	1'111	1'074	1'032
	Baccalauréat	Tot	1'027	1'140	1'246	1'253	1'302	1'390	1'555	1'642	1'740	1'608	1'557
		F	361	407	434	435	430	479	543	588	649	595	560
	Licence/ Diplôme	Tot	16	1									
		F	4	1									
	Certificat HEC	Tot											
		F											
	Maîtrise	Tot	351	407	485	549	598	689	769	897	1'031	1'119	1'192
		F	120	140	161	198	251	275	294	342	402	422	416
	Postgrade	Tot	47	25	21								
	F	17	4	2									
MAS form. continue	Tot	38	76	95	85	84	96	124	58	e			
	F	10	22	32	26	19	25	28	12				
Doctorat	Tot	143	142	139	145	149	146	139	141	138	137	142	
	F	41	43	38	38	44	49	49	55	59	53	54	
Formations compl.	Tot									2	9	7	
	F									1	4	2	
Sans titre	Tot	1	0	1	2	1						1	
	F	1	0	1	2	1						0	
Sciences ^f	Total	Tot	9	8	5	4	3	3	3				
		F	2	1	1	1	1	1	1				
	Licence/ Diplôme	Tot											
		F											
	Postgrade	Tot											
	F												
Doctorat	Tot	9	8	5	4	3	3	3					
	F	2	1	1	1	1	1	1					
Sans titre	Tot												
	F												
Pharmacie ^g	Total	Tot	26	35	30	31	32	44	51	49	51	59	56
		F	21	30	25	21	24	34	33	35	38	37	40
	Baccalauréat	Tot	26	35	30	31	32	44	51	49	51	59	56
		F	21	30	25	21	24	34	33	35	38	37	40
	Licence/ Diplôme	Tot											
		F											
Postgrade	Tot												
	F												
Doctorat	Tot												
	F												
Sans titre	Tot												
	F												
Biologie	Total	Tot	716	748	777	836	881	956	1'043	1'110	1'096	1'056	1'108
		F	370	382	407	456	483	537	593	611	596	571	616
	Baccalauréat	Tot	250	288	273	290	326	401	428	433	407	365	415
		F	120	142	141	152	174	229	252	234	215	198	237
	Licence/ Diplôme	Tot											
		F											
	Maîtrise	Tot	116	117	147	178	162	145	166	219	205	175	178
		F	58	59	80	96	90	85	96	136	124	97	98
Postgrade	Tot												
	F												
Doctorat	Tot	349	343	355	368	393	409	447	458	482	516	515	
	F	191	181	184	208	219	223	243	241	256	276	281	
Sans titre	Tot	1	0	2	0	0	1	2		2			
	F	1	0	2	0	0	0	2		1			

T 2.3: Etudiants inscrits^a au semestre d'automne par orientation d'études selon le niveau et le sexe

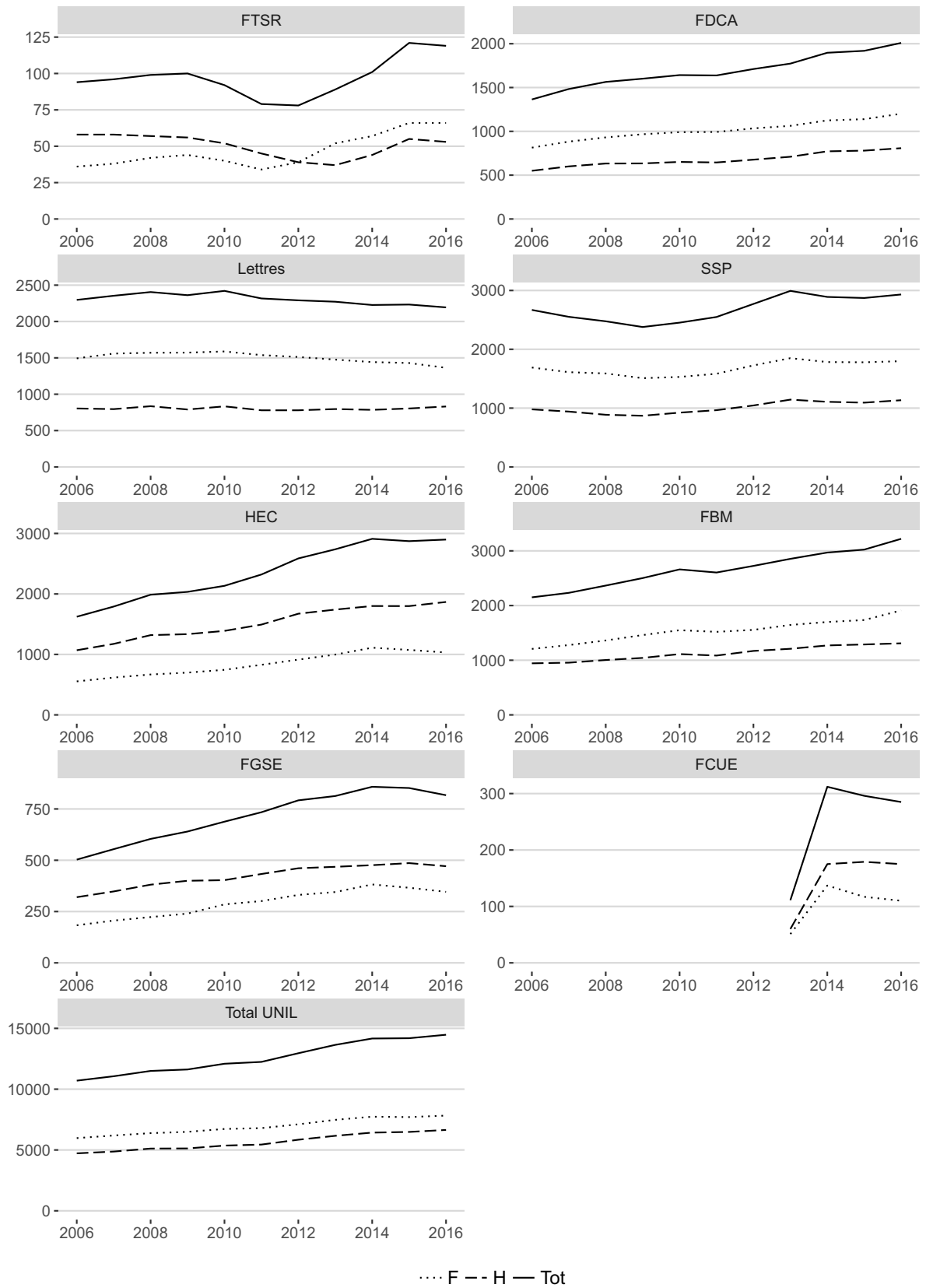
			2006	2007	2008	2009	2010	2011	2012	2013	2014	2015	2016
Médecine ^h	Total	Tot	1'408	1'449	1'558	1'635	1'748	1'604	1'631	1'695	1'777	1'875	2'019
		F	816	865	929	983	1'042	948	929	999	1'031	1'102	1'226
	Baccalauréat	Tot		750	831	841	913	851	887	886	956	997	1'100
		F		482	526	538	584	522	526	538	577	619	713
	Pré-clinique ^e	Tot	585										
		F	367										
	Clinique ^e	Tot	587	468	369	263	151	2					
		F	342	279	227	161	91	0					
Maîtrise	Tot			132	292	442	474	475	515	533	562	586	
	F			78	175	255	290	279	309	306	320	343	
Postgrade	Tot	4	7	7	6	3	1	1					
	F	1	1	2	2	2	1	1					
Doctorat	Tot	232	224	219	233	239	276	268	294	288	316	333	
	F	106	103	96	107	110	135	123	152	148	163	170	
Sciences infirmières	Total	Tot									45	33	37
		F									34	25	29
	Maîtrise	Tot									33	16	23
		F									25	23	16
Doctorat	Tot									12	10	14	
	F									9	9	13	
FBM	Total	Tot	2'150	2'232	2'365	2'502	2'661	2'604	2'725	2'854	2'969	3'023	3'220
		F	1'207	1'277	1'361	1'460	1'549	1'519	1'555	1'645	1'699	1'735	1'911
	Baccalauréat	Tot	276	1'073	1'134	1'162	1'271	1'296	1'366	1'368	1'414	1'421	1'571
		F	141	654	692	711	782	785	811	807	830	854	990
	Licence/ Diplôme	Tot											
		F											
	Pré-clinique (année 1 + 2)	Tot	585										
		F	367										
	Clinique	Tot	587	468	369	263	151	2					
		F	342	279	227	161	91	0					
	Maîtrise	Tot	116	117	279	470	604	619	641	734	771	760	787
	F	58	59	158	271	345	375	375	445	455	433	457	
Postgrade	Tot	4	7	7	6	3	1	1					
	F	1	1	2	2	2	1	1					
Doctorat	Tot	581	567	574	601	632	685	715	752	782	842	862	
	F	297	284	280	315	329	358	366	393	413	448	464	
Sans titre	Tot	1	0	2	0	0	1	2			2		
	F	1	0	2	0	0	0	2			1		
FGSE	Total	Tot	494	547	599	636	685	731	789	813	858	852	817
		F	181	205	222	239	284	300	330	345	382	366	346
	Baccalauréat	Tot	315	305	324	329	365	371	379	406	408	387	354
		F	108	119	132	127	158	154	160	170	161	152	143
	Licence/ Diplôme	Tot		4 ⁱ	3 ^f								
		F		1	1								
	Maîtrise	Tot	98	152	161	165	181	205	263	263	314	312	313
		F	46	55	50	55	70	85	110	115	162	150	143
	Postgrade	Tot	5	1									
		F	4	1									
	MAS form. approfondie	Tot			11	14	7	19	15	7			
	F			5	8	3	7	7	3				
Doctorat	Tot	76	84	100	125	131	136	131	137	134	149	146	
	F	23	28	34	48	52	54	53	57	59	63	58	
Sans titre	Tot	0	1	0	3	1		1			1		
	F	0	1	0	1	1		0			0		
Formations compl.	Tot									2	3	4	
	F									0	1	2	
FCUE	MAS form. continue	Tot								111	312	296	285
		F								51	137	117	110

T 2.3: Etudiants inscrits^a au semestre d'automne par orientation d'études selon le niveau et le sexe

		2006	2007	2008	2009	2010	2011	2012	2013	2014	2015	2016	
Total UNIL	Total	Tot	10'700	11'062	11'500	11'618	12'091	12'242	12'955	13'643	14'165	14'189	14'475
		F	5'977	6'191	6'384	6'491	6'728	6'797	7'111	7'478	7'736	7'705	7'827
	Diplôme EFLE	Tot	151	138	135	153	175	173	175	186	182	204	211
		F	116	115	115	136	146	150	137	143	135	153	145
	Baccalauréat	Tot	4'796	5'974	6'258	6'270	6'603	6'731	7'146	7'289	7'339	7'157	7'276
		F	2'647	3'392	3'505	3'523	3'685	3'761	3'944	3'993	3'975	3'912	4'004
	Licence/ Diplôme	Tot	1'648	1'129	644	276	104	26	4	3			
		F	994	679	393	165	66	13	3	1			
	Pré-clinique (année 1 + 2)	Tot	585										
		F	367										
	Certificat HEC	Tot											
		F											
	Clinique	Tot	587	468	369	263	151	2					
		F	342	279	227	161	91	0					
	Maîtrise	Tot	871	1'370	2'114	2'672	3'017	3'210	3'463	3'876	4'178	4'272	4'418
		F	433	722	1'187	1'527	1'730	1'843	1'961	2'192	2'367	2'337	2'375
	Postgrade	Tot	370	227	110	25	5	1	1				
		F	282	162	71	16	3	1	1				
MAS form. continue	Tot	47	98	151	152	139	154	186	220	312	296	285	
	F	15	40	70	75	58	65	69	98	137	117	110	
MAS form. approfondie	Tot	32	46	53	61	54	55	40	26				
	F	21	36	43	50	45	37	28	21				
Doctorat	Tot	1'568	1'583	1'633	1'722	1'806	1'867	1'916	2'026	2'072	2'162	2'189	
	F	740	756	759	825	879	920	952	1'022	1'075	1'119	1'136	
Formations compl.	Tot									62	77	63	
	F									37	54	38	
Sans titre	Tot	45	29	33	24	37	23	24	17	20	21	33	
	F	20	10	14	13	25	7	16	8	10	13	19	

- Dans l'annuaire les étudiants inscrits sont comptabilisés de la sorte : comptés uniquement dans leur faculté principale et leur plan d'étude principal, pour autant qu'ils disposent de l'un des statuts suivants : régulier, congé restreint, congé complet, mobilité départ, formation continue, temps partiel, hôte, boursier UNIL, boursier de la Confédération. Ne sont donc pas pris en compte les étudiants d'autres universités suivant des cours à l'UNIL, par exemple dans le cadre d'un échange en mobilité.
- Le niveau nommé «Sans titre» regroupe les étudiants en Droit allemand (inscriptions temporaires) et les étudiants hôtes. Ces étudiants sont comptabilisés par l'OFS, même s'ils ne visent pas de titre à l'UNIL.
- A partir de 2014 les étudiants de la maîtrise en politique et management publics (PMP) sont comptabilisés en FDCA, suite à l'intégration de l'IDHEAP dans l'UNIL, cf. note d.
- Jusqu'en 2013, y compris étudiants immatriculés à l'UNIL pour les programmes de l'IDHEAP communs à l'UNIL, cf. note c.
- Dès 2014, les étudiants en MAS sont comptabilisés à la FCUE, car gérés par cette dernière.
- Mathématiques, Physique, Chimie, Informatique, Biologie, Sciences de la Terre, Pharmacie. Les tableaux 2.1 et 2.2 regroupent ces étudiants dès 2005 en HEC pour les Mathématiques et l'Informatique, en FBM pour la Biologie et en FGSE pour les Sciences de la Terre. Les étudiants des autres sections ont été transférés à l'EPFL ou à l'UNIGE. Dès 2013, les étudiants toujours identifiés dans la Faculté des Sciences (uniquement des doctorants en Sciences de la Terre), ont été comptabilisés en FGSE, conformément à la méthodologie adoptée pour les tableaux 2.1 et 2.2.
- Dès 2004, les étudiants de 1er et 2ème cycle de pharmacie ont été transférés en FBM.
- Les niveaux pré-cliniques et cliniques sont des catégories qui ne sont plus en vigueur depuis le passage des cursus de médecine dans le système de Bologne Bachelor-Master. La notion de «clinique» reste toutefois utilisée dans le domaine des coûts, du type et du contenu de l'enseignement pour désigner les années d'études au-delà de la deuxième année de bachelor (cf. tableau 8.2).
- Etudiants en complément de licence/diplôme pour l'enseignement.

G 2.1: Evolution des effectifs d'étudiants par faculté



3. Inscriptions des étudiants dans les cursus de Bologne

T 3.1: Etudiants inscrits ^aau semestre d'automne par cursus de Baccalauréat

Baccalauréat universitaire en/ès/ès Sciences en...		2006	2007	2008	2009	2010	2011	2012	2013	2014	2015	2016
Théologie	Tot	28	18	17	20	25	17	9	10	16	21	17
	F	11	5	8	12	12	8	2	4	8	11	10
Sciences des religions	Tot	16	18	15	17	17	11	13	14	23	30	34
	F	6	7	6	8	9	4	9	13	17	21	24
Droit	Tot	592	695	725	709	700	681	728	719	708	686	674
	F	366	425	435	422	429	428	438	430	423	426	421
Sciences forensiques	Tot	223	186	162	165	163	181	194	211	208	221	283
	F	141	126	105	113	105	118	130	137	136	136	182
Lettres	Tot	997	1'163	1'251	1'283	1'314	1'231	1'205	1'172	1'073	1'055	990
	F	660	785	815	850	843	817	798	758	693	657	588
Science politique	Tot	334	339	373	388	411	408	454	414	420	384	373
	F	168	166	187	201	210	199	215	202	190	184	175
Sciences sociales	Tot	294	289	267	242	240	274	291	317	283	283	330
	F	194	188	181	176	179	195	208	225	194	195	209
Psychologie	Tot	536	529	502	469	553	626	696	703	724	753	787
	F	447	446	429	389	451	501	558	568	576	585	616
Sciences du sport et de l'éducation physique	Tot	160	219	242	233	242	245	256	313	322	307	306
	F	44	64	81	79	77	73	72	91	98	95	86
Sciences économiques ^b	Tot	1027	1'140	1'246	1'253	1'302	1'390	1'555	1'642	1'740	1'607	1'557
	F	361	407	434	435	430	479	543	588	649	595	560
Biologie	Tot	250	288	273	290	326	401	428	433	407	365	415
	F	120	142	141	152	174	229	252	234	215	198	237
Médecine	Tot		750	831	841	913	851	887	886	956	997	1'100
	F		482	526	538	584	522	526	538	577	619	713
Sciences pharmaceutiques ^c	Tot	26	35	30	31	32	44	51	49	51	59	56
	F	21	30	25	21	24	34	33	35	38	37	40
Géosciences et environnement mention géographie	Tot	163	151	171	176	182	187	187	192	126	90	54
	F	50	52	59	58	73	70	70	70	44	33	18
Géosciences et environnement mention géologie	Tot	62	39	44	54	59	49	39	46	37	42	40
	F	24	19	21	22	21	17	12	19	15	16	13
Géosciences et environnement mention sciences de l'environnement	Tot	88	115	109	99	124	135	153	168	113	104	113
	F	34	48	52	47	64	67	78	81	50	45	51
Géosciences et environnement, propédeutique	Tot									132	151	147
	F									52	58	61
Total Baccalauréat	Tot	4'796	5'974	6'258	6'270	6'603	6'731	7'146	7'289	7'339	7'155	7'276
	F	2'647	3'392	3'505	3'523	3'685	3'761	3'944	3'993	3'975	3'911	4'004

- a. Dans l'annuaire les étudiants inscrits sont comptabilisés de la sorte: comptés uniquement dans leur faculté principale et leur plan d'étude principal, pour autant qu'ils disposent de l'un des statuts suivants: régulier, congé restreint, congé complet, mobilité départ, formation continue, temps partiel, hôte, boursier UNIL, boursier de la Confédération. Ne sont donc pas pris en compte les étudiants d'autres universités suivant des cours à l'UNIL, par exemple dans le cadre d'un échange en mobilité. Par ailleurs, ce tableau n'affiche pas les étudiants comptés dans un niveau BA mais qui suivent un complément de formation sans être inscrits dans un programme précis.
- b. Comprend toutes les orientations proposées en Baccalauréat par HEC.
- c. Seule la 1ère année est enseignée à l'UNIL.

T 3.2: Etudiants inscrits ^a au semestre d'automne par cursus de Maîtrise

Maîtrise universitaire en/ès/ès Sciences en...		2007	2008	2009	2010	2011	2012	2013	2014	2015	2016
Théologie	Tot	9	13	14	11	12	18	16	14	14	11
	F	4	4	6	5	6	11	10	7	5	3
Sciences des religions	Tot	9	14	15	9	9	7	14	14	16	15
	F	5	8	7	5	6	6	10	9	12	13
Droit	Tot	130	182	216	247	257	254	235	219	260	285
	F	79	119	137	154	160	155	140	126	146	162

T 3.2: Etudiants inscrits^a au semestre d'automne par cursus de Maîtrise

Maîtrise universitaire en/ès/ès Sciences en...		2007	2008	2009	2010	2011	2012	2013	2014	2015	2016
	Tot	104	117	126	128	131	136	168	156	139	99
	F	80	93	92	95	99	109	144	134	115	79
Sciences criminelles	Tot	58	65	70	64	57	58	64	68	73	73
	F	25	36	48	44	34	37	43	45	52	48
Science forensique	Tot							10	23	24	22
	F							5	16	15	13
Traçologie et analyse de la criminalité	Tot	30	28	37	43	36	24	36	37	47	41
	F	11	12	21	23	20	11	10	13	21	19
Droit, criminalité et sécurité des technologies de l'information	Tot						6	19	31	24	27
	F						3	7	12	12	17
Droit (Universités de Zurich et Lausanne)	Tot					34	72	101	114	133	138
	F					15	39	54	62	56	46
Droit et économie	Tot	39	90	109	114	122	139	161	144	140	155
	F	17	40	52	57	67	79	91	83	77	87
Politique et management publics	Tot										37
	F										29
Criminologie et sécurité	Tot	95	242	373	489	537	547	534	497	481	522
	F	65	162	255	336	356	363	347	321	313	345
Lettres	Tot	182	303	292	241	241	258	299	351	359	364
	F	161	263	252	208	212	234	272	308	318	317
Psychologie	Tot	18	46	66	64	62	79	94	78	78	88
	F	6	20	32	31	35	48	51	41	37	45
Science politique	Tot	20	72	98	99	107	112	125	124	111	80
	F	15	53	69	56	64	75	91	98	84	56
Sciences sociales	Tot										1
	F										1
Humanités numériques	Tot							5	11	11	8
	F							2	7	6	6
Méthodologie d'enquête et opinion publique	Tot		17	72	125	126	152	202	238	252	245
	F		8	32	50	49	51	67	85	84	83
Sciences du mouvement et du sport	Tot	114	127	153	208	232	232	307	340	336	363
	F	50	50	71	111	122	113	143	160	160	163
Management	Tot	2									
	F	0									
Management de la technologie et entrepreneuriat	Tot	33	33	53	56	65	64	57	55	72	76
	F	13	14	23	22	26	22	18	19	31	31
Economie politique	Tot	40	40	51	49	40	50	63	78	99	119
	F	7	5	8	10	15	13	11	15	21	23
Systèmes d'information	Tot	115	160	134	127	169	174	160	157	195	232
	F	33	46	38	38	38	37	33	36	50	57
Finance	Tot	58	73	93	84	72	92	125	147	161	151
	F	21	30	37	41	32	41	49	51	57	49
Comptabilité, contrôle et finance	Tot	45	52	65	74	77	85	84	101	91	79
	F	16	16	21	29	27	29	34	36	33	29
Sciences actuarielles	Tot	39	53	66	58	41	50	67	55	42	44
	F	16	25	34	32	25	29	43	33	19	20
Comportement, évolution et conservation	Tot	41	38	29	25	34	35	51	54	48	51
	F	20	18	16	13	14	12	27	31	26	27
Sciences moléculaires du vivant	Tot	37	56	83	79	70	81	101	96	84	78
	F	23	37	46	45	46	55	66	60	52	48
Biologie médicale	Tot		132	288	434	458	460	488	528	555	578
	F		78	172	248	275	266	289	303	315	338
Médecine	Tot			4	8	16	15	27	33	23	23
	F			3	7	15	13	20	25	16	16
Sciences infirmières	Tot	18	23	27	23	27	30	19	16	24	22
	F	4	9	12	10	15	13	9	10	10	6
Géologie	Tot										
	F										

T 3.2: Etudiants inscrits^a au semestre d'automne par cursus de Maîtrise

Maîtrise universitaire en/ès/ès Sciences en...		2007	2008	2009	2010	2011	2012	2013	2014	2015	2016
Ingénieur géologue ^b	Tot	10	7								
	F	3	1								
Géosciences de l'environnement	Tot	56	67	70	67	52	64	74	66	74	31
	F	21	24	23	25	22	33	35	33	34	15
Maîtrise universitaire ès Sciences pour l'enseignement, géosciences et sciences de l'environnement	Tot	7	1								
	F	7	1								
Géographie	Tot	61	63	66	78	104	145	147	150	134	127
	F	20	15	18	26	37	52	57	62	61	56
Biogéosciences	Tot			2	13	22	24	23	31	36	34
	F			2	9	11	12	14	18	15	12
Tourisme	Tot								44	40	29
	F								35	30	21
Fondements et pratiques de la durabilité	Tot										62
	F										29
Total Maîtrise (sans préalables)	Tot	1'370	2'114	2'672	3'017	3'210	3'463	3'876	4'070	4'176	4'310
	F	722	1'187	1'527	1'730	1'843	1'961	2'192	2'294	2'283	2'309

- a. Dans l'annuaire les étudiants inscrits sont comptabilisés de la sorte : comptés uniquement dans leur faculté principale et leur plan d'étude principal, pour autant qu'ils disposent de l'un des statuts suivants : régulier, congé restreint, congé complet, mobilité départ, formation continue, temps partiel, hôte, boursier UNIL, boursier de la Confédération. Ne sont donc pas pris en compte les étudiants d'autres universités suivant des cours à l'UNIL, par exemple dans le cadre d'un échange en mobilité.
- b. Supprimé dès la rentrée d'automne 2008 (pas de nouveaux étudiants).

4. Nouveaux étudiants

Etudiants inscrits pour la première fois à l'UNIL

T 4.1: Nouveaux étudiants^a par année civile, faculté et orientation d'études selon le niveau et le sexe

			2006	2007	2008	2009	2010	2011	2012	2013	2014	2015	2016
FTSR	Total	Tot	15	19	15	24	19	5	14	16	23	25	13
		F	7	8	8	13	11	2	6	11	13	15	8
	Baccalauréat	Tot	11	11	6	13	11	3	5	9	14	21	8
		F	4	5	3	7	6	2	2	7	7	14	6
	Licence/ Diplôme	Tot											
		F											
	Maîtrise	Tot	3	3	4	4	4	0	3	1	4	0	3
		F	3	0	3	3	3	0	2	1	3	0	2
Postgrade	Tot												
	F												
MAS form. continue	Tot		1										
	F		1										
Doctorat	Tot	1	4	3	6	4	2	5	6	4	4	2	
	F	0	2	1	2	2	0	2	3	2	1	0	
Sans titre	Tot			2	1			1		1			
	F			1	1			0		1			
Droit	Total	Tot	292	292	317	296	328	337	337	297	290	290	286
		F	163	169	190	187	206	216	208	176	175	183	168
	Baccalauréat	Tot	193	219	233	215	212	227	242	200	231	207	203
		F	122	135	145	135	133	149	149	121	142	136	128
	Licence/ Diplôme	Tot											
		F											
	Maîtrise	Tot	15	9	16	24	34	30	28	48	32	47	50
		F	6	5	9	17	23	22	15	26	19	27	26
	Postgrade	Tot											
		F											
MAS form. continue	Tot				32	32	40	34	17				
	F				24	19	30	21	12				
MAS form. approfondie	Tot	11	14	26	1								
	F	6	10	15	1								
Doctorat	Tot	7	6	4	1	7	4	7	10	8	10	10	
	F	3	5	2	1	3	1	4	6	6	6	6	
Sans titre	Tot	66	44	38	23	43	36	26	22	19	26	23	
	F	26	14	19	9	28	14	19	11	8	14	8	
ESC	Total	Tot	141	119	105	122	135	131	135	155	149	145	191
		F	103	78	77	88	84	90	102	104	107	98	136
	Baccalauréat	Tot	118	85	77	82	86	96	89	98	100	107	150
		F	83	54	54	56	51	66	65	61	66	67	104
	Licence/ Diplôme	Tot											
		F											
	Maîtrise	Tot	21	33	27	38	43	34	41	55	47	35	38
	F	19	24	22	31	31	24	35	42	41	30	30	
Postgrade	Tot												
	F												
Doctorat	Tot	2	1	1	2	5	1	5	2	2	3	3	
	F	1	0	1	1	1	0	2	1	0	1	2	
Sans titre	Tot					1							
	F					1							
IDHEAP	Total	Tot									33	32	28
		F									23	16	14
	Maîtrise	Tot									27	26	24
	F									20	15	12	
Doctorat	Tot									6	6	4	
	F									3	1	2	

T 4.1: Nouveaux étudiants^a par année civile, faculté et orientation d'études selon le niveau et le sexe

			2006	2007	2008	2009	2010	2011	2012	2013	2014	2015	2016
FDCA	Total	Tot	433	411	422	418	463	468	472	452	472	467	505
		F	266	247	267	275	290	306	310	268	305	297	318
	Baccalauréat	Tot	311	304	310	297	298	323	331	298	331	314	353
		F	205	189	199	191	184	215	214	182	208	203	232
	Licence/ Diplôme	Tot											
		F											
	Maîtrise	Tot	36	42	43	62	77	64	69	103	106	108	112
		F	25	29	31	48	54	46	50	68	80	72	68
	Postgrade	Tot											
		F											
MAS form. continue					32	32	40	34	17				
					24	19	30	21	12				
MAS form. approfondie	Tot	11	14	26	1								
	F	6	10	15	1								
Doctorat	Tot	9	7	5	3	12	5	12	12	16	19	17	
	F	4	5	3	2	4	1	6	7	9	8	10	
Sans titre	Tot	66	44	38	23	44	36	26	22	19	26	23	
	F	26	14	19	9	29	14	19	11	8	14	8	
Lettres (sans EFLE)	Total	Tot	407	401	426	423	456	388	416	438	411	386	375
		F	281	271	255	296	294	267	275	285	261	244	236
	Baccalauréat	Tot	373	374	380	372	381	314	335	362	308	318	301
		F	256	252	229	256	244	220	218	229	193	202	180
	Licence/ Diplôme	Tot											
		F											
	Maîtrise	Tot	3	11	19	26	40	49	54	51	58	37	46
		F	3	9	11	21	29	36	41	38	42	23	37
	Postgrade	Tot											
		F											
MAS form. approfondie	Tot				1	1	1						
	F				1	1	0						
Doctorat	Tot	30	16	26	19	31	22	27	24	35	16	22	
	F	21	10	14	13	17	10	16	17	19	8	16	
Formations compl.	Tot									6	13	6	
	F									5	10	3	
Sans titre	Tot	1	0	1	5	3	2		1	4	2		
	F	1	0	1	5	3	1		1	2	1		
EFLE	Total	Tot	62	61	51	66	91	78	79	85	75	105	94
		F	45	49	44	57	69	67	59	63	59	78	58
	Diplôme EFLE	Tot	62	61	51	66	84	78	78	84	75	94	94
		F	45	49	44	57	64	67	58	63	59	69	58
	Sans titre	Tot					7		1	1		11	
	F					5		1	0		9		

T 4.1: Nouveaux étudiants^a par année civile, faculté et orientation d'études selon le niveau et le sexe

			2006	2007	2008	2009	2010	2011	2012	2013	2014	2015	2016
Lettres	Total	Tot	469	462	477	489	547	466	495	523	486	491	469
		F	326	320	299	353	363	334	334	348	320	322	294
	Diplôme EFLE	Tot	62	61	51	66	84	78	78	84	75	94	94
		F	45	49	44	57	64	67	58	63	59	69	58
	Baccalauréat	Tot	373	374	380	372	381	314	335	362	308	318	301
		F	256	252	229	256	244	220	218	229	193	202	180
	Licence/ Diplôme	Tot											
		F											
	Maîtrise	Tot	3	11	19	26	40	49	54	51	58	37	46
		F	3	9	11	21	29	36	41	38	42	23	37
	Postgrade	Tot											
	F												
MAS form. approfondie	Tot				1	1	1						
	F				1	1	0						
Doctorat	Tot	30	16	26	19	31	22	27	24	35	16	22	
	F	21	10	14	13	17	10	16	17	19	8	16	
Formations compl.	Tot									6	13	6	
	F									5	10	3	
Sans titre	Tot	1	0	1	5	10	2	1	2	4	13		
	F	1	0	1	5	8	1	1	1	2	10		
Sci. politique	Total	Tot	137	131	155	180	169	171	206	185	139	152	129
		F	75	57	78	94	87	91	104	90	61	73	58
	Baccalauréat	Tot	128	103	126	146	121	118	151	113	118	121	114
		F	72	45	65	79	59	56	71	60	50	59	49
	Licence/ Diplôme	Tot											
		F											
	Maîtrise ^b	Tot	6	18	25	25	38	48	46	36	15	20	6
	F	3	8	12	12	20	33	30	24	10	10	4	
Doctorat	Tot	3	10	4	9	10	5	8	10	6	11	9	
	F	0	4	1	3	8	2	3	5	1	4	5	
Sans titre	Tot							1	1				
	F							0	1				
Sci. sociales	Total	Tot	107	74	107	115	115	123	142	144	124	115	139
		F	76	55	76	94	85	87	100	101	87	81	83
	Baccalauréat	Tot	98	66	74	82	93	93	104	105	85	90	112
		F	68	48	56	69	72	63	73	75	53	63	63
	Licence/ Diplôme	Tot											
		F											
	Maîtrise	Tot		6	17	11	11	24	20	25	20	17	12
		F		6	14	9	7	21	15	19	15	11	12
Postgrade	Tot	3											
	F	3											
Doctorat	Tot	5	2	13	20	11	6	18	14	19	8	15	
	F	4	1	5	14	6	3	12	7	19	7	8	
Sans titre	Tot	1	0	3	2								
	F	1	0	1	2								

T 4.1: Nouveaux étudiants^a par année civile, faculté et orientation d'études selon le niveau et le sexe

			2006	2007	2008	2009	2010	2011	2012	2013	2014	2015	2016
Psychologie	Total	Tot	243	218	225	201	260	295	264	276	308	323	331
		F	203	190	193	159	211	244	225	229	242	257	268
	Baccalauréat	Tot	173	155	157	151	215	242	213	204	239	262	271
		F	144	135	136	114	168	195	177	162	189	202	215
	Licence/ Diplôme	Tot	2										
		F	0										
	Maîtrise	Tot	35	49	60	41	39	47	47	65	57	52	55
		F	30	45	49	38	37	44	46	62	50	47	49
	Postgrade	Tot	28	7									
		F	25	5									
MAS form. continue	Tot			2									
	F			2									
MAS form. approfondie	Tot		3	3	3	1	2	2	3				
	F		3	3	2	1	1	1	3				
Doctorat	Tot	5	4	3	6	5	4	2	4	11	9	3	
	F	4	2	3	5	5	4	1	2	3	8	2	
Sans titre	Tot									1		2	
	F									0		2	
Sci. du sport	Total	Tot	74	62	63	80	87	70	103	180	137	137	131
		F	22	20	22	32	23	25	29	61	54	42	34
	Baccalauréat	Tot	70	60	54	60	69	58	65	116	70	83	91
		F	20	19	17	19	18	17	16	34	21	24	19
	Licence/ Diplôme	Tot	0	1	7	1		1	1				
		F	0	1	4	0			1				
	Maîtrise	Tot				18	17	10	36	59	64	46	39
	F				13	5	8	11	24	32	12	15	
Doctorat	Tot	4	1	2	1	1	1	1	5	3	5	1	
	F	2	0	1	0	0		1	3	1	4	0	
Formations compl.	Tot										3		
	F										2		
SSP	Total	Tot	561	485	550	576	631	659	715	785	708	727	730
		F	376	322	369	379	406	447	458	497	444	453	443
	Baccalauréat	Tot	469	384	411	439	498	511	533	538	512	556	588
		F	304	247	274	281	317	331	337	331	313	348	346
	Licence/ Diplôme	Tot	2	1		1		1	1				
		F	0	1		0			1				
	Maîtrise	Tot	41	73	109	95	105	129	149	209	156	135	112
		F	33	59	79	72	69	106	102	144	107	80	80
	Postgrade	Tot	31	7									
		F	28	5									
	MAS form. continue	Tot			2								
		F			2								
	MAS form. approfondie	Tot		3	3	3	1	2	2	3			
	F		3	3	2	1	1	1	3				
Doctorat	Tot	17	17	22	36	27	16	29	33	39	33	28	
	F	10	7	10	22	19	9	17	18	24	23	15	
Sans titre	Tot	1		3	2			1	1	1		2	
	F	1		1	2			0	1	0		2	
Formations compl.	Tot										3		
	F										2		

T 4.1: Nouveaux étudiants^a par année civile, faculté et orientation d'études selon le niveau et le sexe

			2006	2007	2008	2009	2010	2011	2012	2013	2014	2015	2016
HEC	Total	Tot	614	658	725	756	781	830	916	921	941	819	831
		F	214	226	247	268	290	320	315	355	388	278	286
	Baccalauréat	Tot	458	458	525	517	553	571	630	626	639	477	538
		F	164	163	174	187	191	218	209	231	267	162	179
	Licence/ Diplôme	Tot											
		F											
	Maîtrise	Tot	114	146	144	185	169	209	210	271	284	317	274
		F	38	52	54	69	81	83	83	114	113	107	103
	Postgrade	Tot											
		F											
MAS form. continue	Tot	28	35	39	30	31	25	49					
	F	6	7	14	5	7	6	10					
Doctorat	Tot	13	19	15	21	27	25	27	23	18	24	18	
	F	5	4	4	5	10	13	13	9	8	9	4	
Sans titre	Tot	1		2	3	1			1				
	F	1		1	2	1			1				
Formations compl.	Tot										1	1	
	F										0	0	
Pharmacie	Total	Tot	18	23	23	23	26	26	33	30	38	40	40
		F	14	19	18	16	19	21	20	23	30	23	27
	Baccalauréat	Tot	18	23	23	23	26	26	33	30	38	40	40
	F	14	19	18	16	19	21	20	23	30	23	27	
Biologie	Total	Tot	143	154	177	198	220	215	264	271	257	216	269
		F	84	77	98	109	122	118	157	152	151	127	158
	Baccalauréat	Tot	78	99	86	108	117	138	139	148	129	108	161
		F	45	46	47	56	61	74	80	76	75	58	92
	Maîtrise	Tot	12	11	27	26	26	18	29	45	22	28	30
		F	9	7	17	15	20	13	21	32	12	15	22
	Doctorat	Tot	53	44	60	64	77	59	93	78	103	80	78
	F	30	24	30	38	41	31	53	44	63	54	44	
Sans titre	Tot			4				3		3			
	F			4				3		1			
Médecine	Total	Tot	305	311	348	347	418	448	449	425	496	507	546
		F	198	205	230	231	261	286	262	271	307	320	376
	Baccalauréat	Tot		294	329	325	390	408	406	370	448	456	501
		F		199	218	217	247	262	242	231	279	296	347
	Pré-clinique (année 1 + 2)	Tot	285										
		F	186										
	Clinique	Tot	9	2	1	2							
		F	6	0	1	2							
	Maîtrise	Tot			3	5	13	18	19	36	21	16	11
		F			2	4	9	15	14	24	14	10	8
Postgrade	Tot	2	2	2									
	F	0	0	1									
Doctorat	Tot	9	13	13	15	15	22	24	19	27	35	34	
	F	6	6	8	8	5	9	6	16	14	14	21	
Sans titre	Tot												
	F												
Sciences infirmières	Total	Tot									12	7	17
		F									8	5	14
	Maîtrise	Tot									11	5	15
	F									8	3	12	
Doctorat	Tot									1	2	2	
	F									0	2	2	

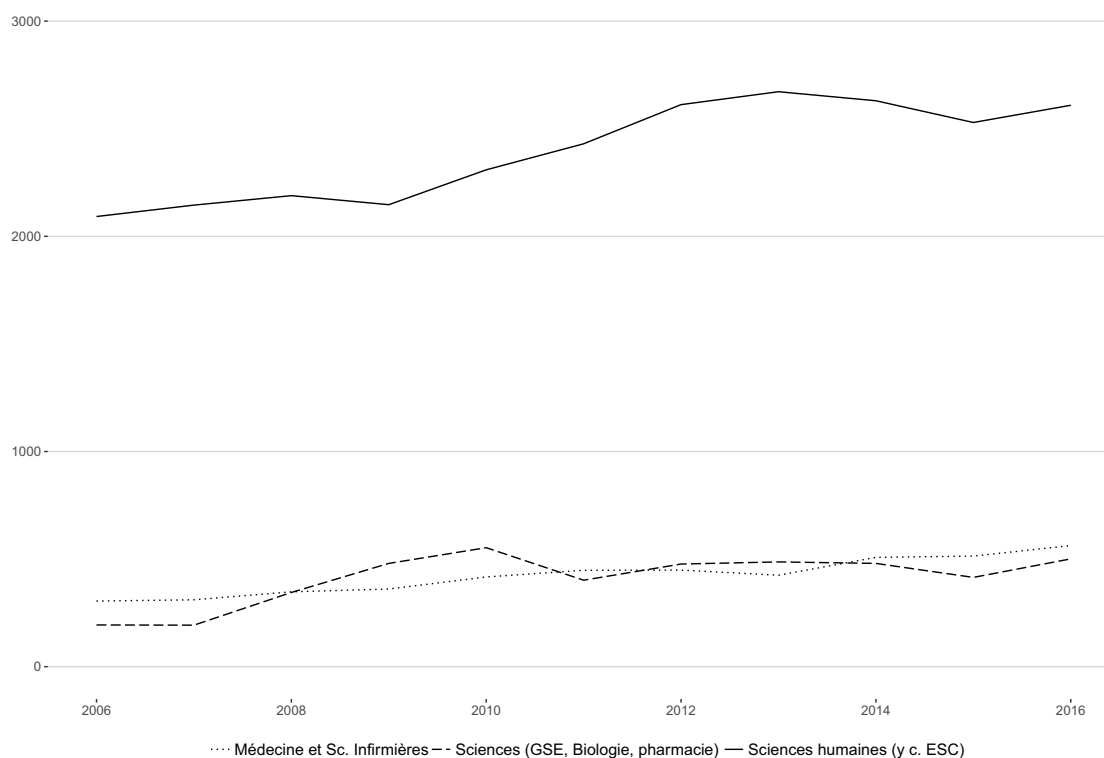
T 4.1: Nouveaux étudiants^a par année civile, faculté et orientation d'études selon le niveau et le sexe

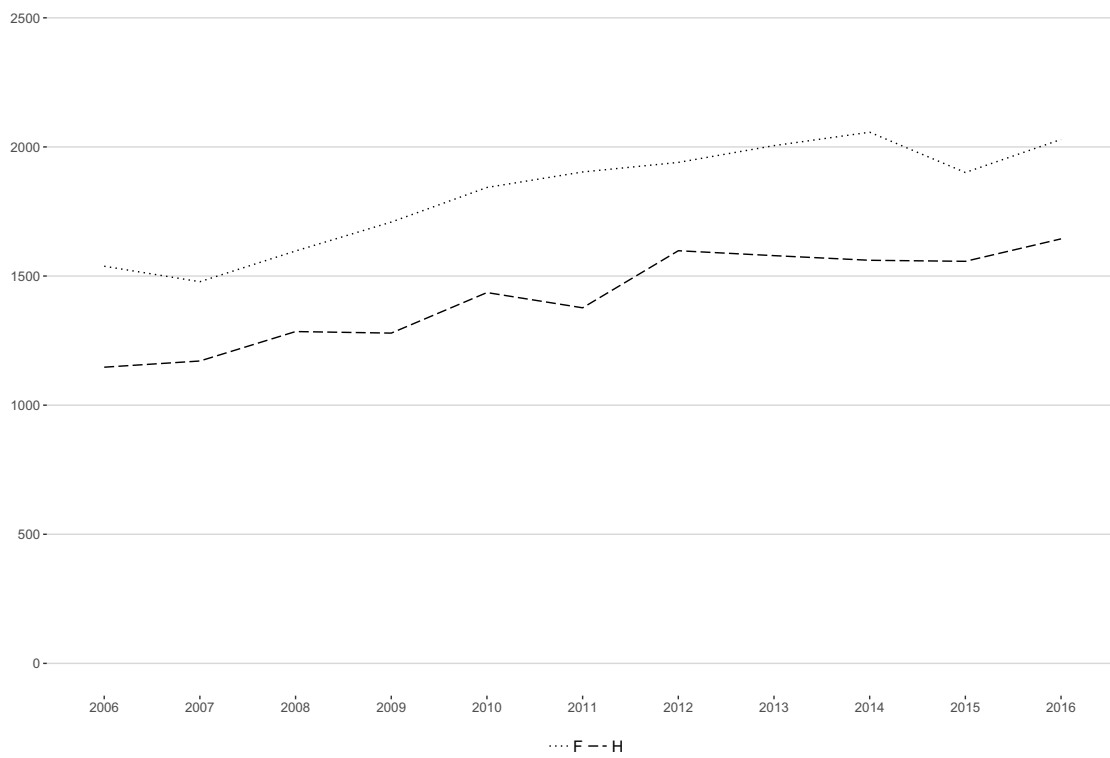
			2006	2007	2008	2009	2010	2011	2012	2013	2014	2015	2016
FBM	Total	Tot	466	488	548	568	664	689	746	726	803	770	872
		F	296	301	346	356	402	425	439	446	496	475	575
	Baccalauréat	Tot	96	416	438	456	533	572	578	548	615	604	702
		F	59	264	283	289	327	357	342	330	384	377	466
	Pré-clinique (année 1 + 2)	Tot	285										
		F	186										
	Clinique	Tot	9	2	1	2							
		F	6	0	1	2							
	Maîtrise	Tot	12	11	30	31	39	36	48	81	54	49	56
		F	9	7	19	19	29	28	35	56	34	28	42
Postgrade	Tot	2	2	2									
	F	0	0	1									
Doctorat	Tot	62	57	73	79	92	81	117	97	131	117	114	
	F	36	30	38	46	46	40	59	60	77	70	67	
Sans titre	Tot			4					3		3		
	F			4					3		1		
FGSE	Total	Tot	127	126	145	157	174	163	180	186	185	159	192
		F	53	54	61	65	81	69	78	86	91	61	83
	Baccalauréat	Tot	104	89	106	113	135	116	125	140	106	112	117
		F	44	36	45	44	60	45	51	60	41	38	49
	Maîtrise	Tot	14	24	18	18	25	26	40	33	58	22	53
		F	7	11	7	7	14	14	19	17	40	11	27
	Postgrade	Tot											
		F											
	MAS form. approfondie	Tot			4	5	0	8					
		F			2	3	0	4					
Doctorat	Tot	9	13	17	20	13	13	15	12	20	22	20	
	F	2	7	7	11	6	6	8	8	10	10	6	
Formations complémentaires	Tot									1	2	2	
	F									0	2	1	
Sans titre	Tot				1	1				1		1	
	F				0	1				1		0	
FCUE	Total	Tot											61
		F											22
	MAS form. continue	Tot											61
		F											22

T 4.1: Nouveaux étudiants^a par année civile, faculté et orientation d'études selon le niveau et le sexe

			2006	2007	2008	2009	2010	2011	2012	2013	2014	2015	2016
Total UNIL	Total	Tot	2'685	2'649	2'882	2'988	3'279	3'280	3'538	3'584	3'618	3'458	3'673
		F	1'538	1'478	1'597	1'709	1'843	1'903	1'940	2'005	2'057	1'901	2029
	Diplôme EFLE	Tot	62	61	51	66	84	78	78	84	75	94	94
		F	45	49	44	57	64	67	58	63	59	69	58
	Baccalauréat	Tot	1'821	2'036	2'176	2'207	2'409	2'410	2'537	2'521	2'525	2'402	2'607
		F	1'036	1'156	1'207	1'255	1'329	1'388	1'373	1'370	1'413	1'344	1458
	Licence/ Diplôme	Tot	3	1		1		1	1				
		F	0	1		0		0	1				
	Pré-clinique (année 1 + 2)	Tot	285										
		F	186										
	Clinique	Tot	9	2	1	2							
		F	6	0	1	2							
	Maîtrise	Tot	223	310	367	421	459	513	573	725	720	668	656
		F	118	167	204	239	279	313	332	423	419	321	359
	Postgrade	Tot	33	9	2								
	F	28	5	1									
MAS form. continue	Tot	28	36	67	62	63	65	83	17			61	
	F	6	8	31	29	26	36	31	12			22	
MAS form. approfondie	Tot	11	17	7	10	2	11	2	3				
	F	6	13	5	7	2	5	1	3				
Doctorat	Tot	141	133	161	184	206	164	232	207	263	235	221	
	F	78	65	77	101	104	79	121	121	149	129	118	
Formations compl.										7	19	9	
										5	14	4	
Sans titre	Tot	69	44	50	35	56	38	32	27	28	40	25	
	F	29	14	27	19	39	15	23	13	12	24	10	

- a. Par nouveaux étudiants, il faut entendre les étudiants inscrits pour la première fois à l'UNIL.
b. A partir de 2014, les étudiants de la maîtrise en politique et management publics (PMP) sont comptabilisés en FDCA.

G 4.1: Evolution des effectifs de nouveaux étudiants par domaine d'études

G 4.2: Evolution des effectifs de nouveaux étudiants par sexe

5. Grades décernés

T 5.1: Grades décernés par année civile et faculté/école

			2006	2007	2008	2009	2010	2011	2012	2013	2014	2015	2016
FTSR	Total	Tot	14	22	11	23	15	23	15	13	13	14	19
		F	9	8	5	8	5	9	7	8	9	9	13
	Baccalauréat	Tot	9	13	4	6	1	11	9	5	3	6	7
		F	7	5	0	2	0	6	6	2	0	4	6
	Licence/Diplôme	Tot	3	3		1	1						
		F	1	0		0	1						
	Certificat	Tot											
		F											
Maîtrise	Tot				9	8	9	5	6	7	8	12	
	F				4	3	3	1	5	6	5	7	
Postgrade/MAS	Tot	2	3	6	3								
	F	1	1	5	1								
Doctorat	Tot		3	1	4	5	3	1	2	3			
	F		2	0	1	1	0	0	1	3			
Droit	Total	Tot	285	131	250	267	291	315	298	265	281	279	254
		F	167	76	147	158	166	202	181	158	165	151	146
	Baccalauréat	Tot	91	82	134	148	142	145	131	112	133	158	121
		F	56	48	86	90	74	92	82	69	79	89	72
	Licence/Diplôme	Tot	129	5	1	2							
		F	79	5	0	0							
	Maîtrise	Tot	1	3	75	85	103	125	130	119	116	112	131
		F	1	1	40	51	65	79	76	74	67	60	74
Postgrade/MAS	Tot	46	31	25	18	36	34	26	24	22			
	F	24	21	17	10	24	25	17	15	16			
Doctorat	Tot	18	10	15	14	10	11	11	10	10	9	2	
	F	7	1	4	7	3	6	6	0	3	2	0	
ESC	Total	Tot	73	80	87	86	107	83	100	76	114	126	126
		F	42	49	56	58	69	58	69	42	88	90	98
	Baccalauréat	Tot	26	28	31	25	26	19	33	25	40	35	36
		F	11	11	21	15	18	12	23	13	27	22	24
	Licence/Diplôme	Tot	1										
		F	0										
	Maîtrise	Tot	13	41	50	55	73	59	65	46	70	86	86
		F	6	32	31	39	47	45	46	26	58	66	73
Postgrade/MAS	Tot	29	7	1									
	F	24	4	1									
Doctorat	Tot	4	4	5	6	8	5	2	5	4	5	4	
	F	1	2	3	4	4	1	0	3	3	2	1	
IDHEAP	Total	Tot									54	51	49
		F									30	28	24
	Maîtrise	Tot									47	49	43
	F									29	28	23	
Doctorat	Tot									7	2	6	
	F									1	0	1	
FDCA	Total	Tot	358	211	337	353	398	398	398	341	449	456	429
		F	209	125	203	216	235	260	250	200	283	269	268
	Baccalauréat	Tot	117	110	165	173	168	164	164	137	173	193	157
		F	67	59	107	105	92	104	105	82	106	111	96
	Licence/Diplôme	Tot	130	5	1	2							
		F	79	5	0	0							
	Maîtrise	Tot	14	44	125	140	176	184	195	165	233	247	260
		F	7	33	71	90	112	124	122	100	154	154	170
Postgrade/MAS	Tot	75	38	26	18	36	34	26	24	22			
	F	48	25	18	10	24	25	17	15	16			
Doctorat	Tot	22	14	20	20	18	16	13	15	21	16	12	
	F	8	3	7	11	7	7	6	3	7	4	2	

T 5.1: Grades décernés par année civile et faculté/école

			2006	2007	2008	2009	2010	2011	2012	2013	2014	2015	2016
Lettres (sans EFLE)	Total	Tot	248	284	397	497	485	440	478	454	428	407	384
		F	155	183	253	337	334	292	320	311	282	274	268
	Baccalauréat	Tot		103	168	234	239	246	259	261	216	215	229
		F		67	117	164	171	160	172	170	150	155	159
	Licence/Diplôme	Tot	220	158	191	192	111	60	13	2	1		
		F	145	107	120	132	73	45	9	2	1		
	Maîtrise	Tot		1	1	39	104	115	173	172	182	166	128
	F		0	0	4	76	74	122	125	116	104	93	
Postgrade/MAS	Tot	3	1		1		2	2	7	1	1		
	F	2	1		1		2	2	6	1	1		
Doctorat	Tot	25	21	37	31	31	17	31	12	28	25	27	
	F	8	8	16	16	14	11	15	8	14	14	16	
EFLE	Total	Tot	45	31	10	15	12	16	20	21	17	12	11
		F	38	23	8	14	12	14	20	19	12	10	9
	Diplôme EFLE	Tot	42	31	10	15	12	16	20	21	17	12	11
	F	36	23	8	14	12	14	20	19	12	10	9	
Certificat	Tot	3											
	F	2											
Total Lettres (y compris ELFE)	Total	Tot	293	315	407	512	497	456	498	475	445	419	395
		F	193	206	261	351	346	306	340	330	294	284	277
	Diplôme EFLE	Tot	42	31	10	15	12	16	20	21	17	12	11
		F	36	23	8	14	12	14	20	19	12	10	9
	Baccalauréat	Tot		103	168	234	239	246	259	261	216	215	229
		F		67	117	164	171	160	172	170	150	155	159
	Licence/Diplôme	Tot	220	158	191	192	111	60	13	2	1		
		F	145	107	120	132	73	45	9	2	1		
Certificat	Tot	3											
	F	2											
Maîtrise	Tot		1	1	39	104	115	173	172	182	166	128	
	F		0	0	4	76	74	122	125	116	104	93	
Postgrade/MAS	Tot	3	1		1		2	2	7	1	1		
	F	2	1		1		2	2	6	1	1		
Doctorat	Tot	25	21	37	31	31	17	31	12	28	25	27	
	F	8	8	16	16	14	11	15	8	14	14	16	
Science politique	Total	Tot	80	55	84	166	124	165	145	166	112	152	127
		F	35	28	38	83	61	84	77	87	62	70	69
	Baccalauréat	Tot		1	2	96	62	95	94	109	82	117	97
		F		1	2	53	33	52	51	53	48	51	54
	Licence/Diplôme	Tot	78	54	79	46	5						
		F	35	27	35	25	3						
Maîtrise ^a	Tot			1	20	50	65	46	47	25	28	26	
	F			1	5	25	31	24	29	14	17	15	
Postgrade/MAS	Tot												
	F												
Doctorat	Tot	2	0	2	4	7	5	5	10	5	7	4	
	F	0	0	0	0	0	1	2	5	0	2	0	
Sciences sociales	Total	Tot	81	196	185	145	106	102	88	102	115	123	124
		F	58	123	136	101	78	69	61	74	83	96	86
	Baccalauréat	Tot		99	87	79	56	50	52	61	71	66	59
		F		59	57	52	40	33	42	47	54	51	39
	Licence/Diplôme	Tot	67	73	76	46	11	2					
		F	50	45	63	35	5	2					
Maîtrise	Tot				14	36	37	31	32	29	45	52	
	F				9	30	27	16	22	16	36	40	
Postgrade/MAS	Tot	11	18	13	5								
	F	7	16	12	4								
Doctorat	Tot	3	6	9	1	3	13	5	9	15	12	13	
	F	1	3	4	1	3	7	3	5	13	9	7	

T 5.1: Grades décernés par année civile et faculté/école

			2006	2007	2008	2009	2010	2011	2012	2013	2014	2015	2016
Psychologie	Total	Tot	231	281	283	298	275	274	225	253	294	284	291
		F	193	240	233	264	244	240	191	218	255	256	237
	Baccalauréat	Tot	29	98	100	120	89	112	107	125	168	141	151
		F	25	88	81	103	78	99	92	102	140	127	118
	Licence/Diplôme	Tot	130	101	46	4	1						
		F	111	81	37	3	1						
	Maîtrise	Tot			44	101	129	113	81	98	97	130	131
		F			37	92	116	95	68	89	89	119	111
	Postgrade/MAS	Tot	68	80	92	69	54	44	29	22	19		
		F	55	69	77	63	47	41	24	19	18		
	Doctorat	Tot	4	2	1	4	2	5	8	8	10	13	9
		F	2	2	1	3	2	5	7	8	8	10	8
Sport	Total	Tot	61	42	85	117	104	105	132	122	128	184	164
		F	21	13	19	34	36	44	44	44	40	54	61
	Baccalauréat	Tot			18	66	64	53	70	65	64	90	76
		F			6	18	22	21	21	19	15	26	25
	Brevet fédéral	Tot											
		F											
	Licence/Diplôme	Tot	61	42	67	51	28	5	1				
		F	21	13	13	16	9	0	0				
	Maîtrise	Tot					10	46	57	57	63	93	85
		F					5	22	21	25	25	28	35
	Doctorat	Tot					2	1	4		1	1	3
		F					0	1	2		0	0	1
Total SSP	Total	Tot	453	574	637	726	609	646	590	643	649	743	706
		F	307	404	426	482	419	437	373	423	440	476	453
	Baccalauréat	Tot	29	198	207	361	271	310	323	360	385	414	383
		F	25	148	146	226	173	205	206	221	257	255	236
	Brevet fédéral	Tot											
		F											
	Licence/Diplôme	Tot	336	270	268	147	45	7	1				
		F	217	166	148	79	18	2	0				
	Maîtrise	Tot			45	135	225	261	215	234	214	296	294
		F			38	106	176	175	129	165	144	200	201
	Postgrade/MAS	Tot	79	98	105	74	54	44	29	22	19		
		F	62	85	89	67	47	41	24	19	18		
Doctorat	Tot	9	8	12	9	14	24	22	27	31	33	29	
	F	3	5	5	4	5	14	14	18	21	21	16	
HEC	Total	Tot	350	396	375	469	538	561	569	676	774	795	867
		F	103	125	140	155	182	192	203	239	273	283	342
	Baccalauréat	Tot	193	177	199	242	264	276	262	296	351	398	422
		F	57	57	74	86	87	87	82	100	129	132	156
	Licence/Diplôme	Tot	108	13	1								
		F	35	2	1								
	Certificat	Tot											
		F											
	Maîtrise	Tot	2	137	151	171	203	230	250	294	343	375	429
		F	0	47	55	53	72	91	110	119	127	141	180
	Postgrade/MAS	Tot	31	46	8	41	43	35	37	65	55		
		F	7	14	5	12	15	7	7	15	11		
Doctorat	Tot	16	23	16	15	28	20	20	21	25	22	16	
	F	4	5	5	4	8	7	4	5	6	10	6	

T 5.1: Grades décernés par année civile et faculté/école

			2006	2007	2008	2009	2010	2011	2012	2013	2014	2015	2016
Sciences	Total	Tot	16	10	4								
		F	7	5	2								
	Licence/Diplôme	Tot	5	2									
		F	3	1									
	Maîtrise	Tot	2	2	3								
		F	1	1	2								
Postgrade/MAS	Tot	2	1										
	F	0	1										
Doctorat	Tot	7	5	1									
	F	3	2	0									
Biologie	Total	Tot	172	193	183	194	188	204	214	232	266	266	234
		F	91	100	92	98	102	108	119	134	162	159	128
	Baccalauréat	Tot	55	52	73	69	58	62	74	95	90	88	74
		F	30	21	37	38	27	31	38	58	54	48	39
	Licence/Diplôme	Tot	2										
		F	2										
Maîtrise	Tot	42	60	59	51	73	75	68	59	95	102	79	
	F	27	31	30	25	39	39	39	30	59	64	50	
Postgrade/MAS	Tot												
	F												
Doctorat	Tot	73	81	51	74	57	67	72	78	81	76	81	
	F	32	48	25	35	36	38	42	46	49	47	39	
Médecine	Total	Tot	205	140	276	320	328	320	360	362	376	388	420
		F	100	70	160	183	176	192	207	187	228	205	235
	Baccalauréat	Tot			130	154	139	146	147	153	180	183	192
		F			77	92	72	96	81	85	107	95	113
	Licence/Diplôme	Tot											
		F											
Dipl. fédéral	Tot	115	95	113	108	139	7						
	F	61	54	68	69	84	5						
Maîtrise	Tot						133	162	153	148	158	171	
	F						77	100	82	100	85	95	
Postgrade/MAS	Tot	6	1	1	1	2			1				
	F	4	0	0	0	0			1				
Doctorat	Tot	84	44	32	57	48	34	51	55	48	47	57	
	F	35	16	15	22	20	14	26	19	21	25	27	
Sciences infirmières	Total	Tot									6	3	16
		F									3	3	14
	Maîtrise	Tot									3	2	13
	F									2	2	12	
Doctorat	Tot									3	1	3	
	F									1	1	2	
FBM	Total	Tot	377	333	459	524	516	524	574	594	648	657	670
		F	191	170	252	288	278	300	326	321	393	367	377
	Baccalauréat	Tot	55	52	203	224	197	208	221	248	270	271	266
		F	30	21	114	131	99	127	119	143	161	143	152
	Licence/Diplôme	Tot	2										
		F	2										
Dipl. fédéral	Tot	115	95	113	108	139	7						
	F	61	54	68	69	84	5						
Maîtrise	Tot	42	60	59	58	73	208	230	212	246	262	263	
	F	27	31	30	30	39	116	139	112	161	151	157	
Postgrade/MAS	Tot	6	1	1	1	2			1				
	F	4	0	0	0	0			1				
Doctorat	Tot	157	125	83	133	105	101	123	133	132	124	141	
	F	67	64	40	58	56	52	68	65	71	73	68	

T 5.1: Grades décernés par année civile et faculté/école

			2006	2007	2008	2009	2010	2011	2012	2013	2014	2015	2016
FGSE	Total	Tot	99	112	140	181	150	171	172	218	190	230	264
		F	36	35	61	68	49	73	69	102	84	111	129
	Baccalauréat	Tot	60	82	75	97	76	86	97	100	85	112	118
		F	23	22	28	43	25	39	42	47	42	48	49
	Maîtrise	Tot	17	22	61	70	53	64	55	88	80	102	121
		F	3	10	31	23	15	24	22	41	34	53	67
	Postgrade/MAS	Tot	18	1	0	3	6	3	6	8	7		
		F	8	0	0	1	4	2	2	4	3		
	Doctorat	Tot	4	7	4	11	15	18	14	22	18	16	25
		F	2	3	2	1	5	8	3	10	5	10	13
FCUE	Total	Tot									63	127	92
		F									21	66	42
	Postgrade/MAS	Tot									63	127	92
	F										21	66	42
Total UNIL	Total	Tot	1'960	1'973	2'370	2'788	2'723	2'779	2'816	2960	3231	3441	3442
		F	1'055	1'078	1'350	1'568	1'514	1'577	1'568	1'623	1'797	1'865	1'901
	Diplôme EFLE	Tot	42	31	10	15	12	16	20	21	17	12	11
		F	36	23	8	14	12	14	20	19	12	10	9
	Baccalauréat	Tot	463	735	1'021	1'337	1'216	1'301	1'335	1'407	1'483	1'609	1'582
		F	209	379	586	757	647	728	732	765	845	848	854
	Brevet fédéral	Tot											
		F											
	Licence/Diplôme	Tot	804	451	461	342	157	67	14	2	1		
		F	482	281	269	211	92	47	9	2	1		
	Certificat	Tot	3										
		F	2										
	Dipl. fédéral	Tot	115	95	113	108	139	7					
		F	61	54	68	69	84	5					
Maîtrise	Tot	77	266	445	622	842	1'071	1'123	1'171	1'305	1'456	1'507	
	F	38	122	227	330	493	607	645	667	742	808	875	
Postgrade/MAS	Tot	216	189	146	141	141	118	100	127	167	128	92	
	F	132	127	117	92	90	77	52	60	70	67	42	
Doctorat	Tot	240	206	174	223	216	199	224	232	258	236	250	
	F	95	92	75	95	96	99	110	110	127	132	121	

a. A partir de l'automne 2014, les grades de Maîtrise en politique et management publics (PMP) sont délivrés par la FDCA.

6. Mobilité

T 6.1: Etudiants en mobilité selon le programme de mobilité et par année académique (mobilité horizontale IN^a et OUT^b)

		2006	2007	2008	2009	2010	2011	2012	2013	2014	2015	2016
Mobilité entre universités suisses	total	110	135	122	97	105	124	172	140	151	152	151
	arrivée	64	88	70	55	64	75	78	60	57	74	58
	départ	46	47	52	42	41	49	94	80	94	78	93
Echanges avec d'autres universités	total	231	196	236	228	297	296	336	317	363	353	358
	arrivée	121	99	135	123	164	160	171	157	175	187	183
	départ	110	97	101	105	133	136	165	160	188	166	175
Programmes ERASMUS/SEMP^c	total	451	441	399	405	420	461	471	458	426	512	500
	arrivée	272	273	231	239	238	255	246	233	202	241	231
	départ	179	168	168	166	182	206	225	225	224	271	269
Total	total	792	772	757	730	822	881	979	915	940	1017	1009
	arrivée	457	460	436	417	466	490	495	450	434	502	472
	départ	335	312	321	313	356	391	484	465	506	515	537

- mobilité horizontale IN: étudiants immatriculés dans une autre université effectuant un séjour à l'UNIL dans le cadre de leurs études de bachelor ou de master.
- mobilité horizontale OUT: étudiants immatriculés à l'UNIL effectuant un séjour mobilité dans une autre université dans le cadre de leurs études de bachelor ou de master.
- Le programme SEMP (Swiss-European Mobility Programme a succédé au programme ERASMUS).

T 6.2: Diplômés de niveau master à l'UNIL en fonction du lieu d'obtention du bachelor (mobilité verticale IN bachelor-master^a) et par année civile de l'obtention du master

	bachelor hors UNIL	2014 bachelor UNIL	% bachelor hors UNIL	bachelor hors UNIL	2015 bachelor UNIL	% bachelor hors UNIL	bachelor hors UNIL	2016 bachelor UNIL	% bachelor hors UNIL
FTSR	1	6	14.3	1	7	12.5	1	11	8.3
FDCA	75	158	32.2	102	145	41.3	92	167	35.5
Lettres (y.c. EFLE)	34	148	18.7	40	126	24.1	21	107	16.4
SSP	86	128	40.2	139	157	47.0	119	175	40.5
HEC	156	187	45.5	188	187	50.1	211	218	49.2
FBM-Médecine	20	131	13.3	19	141	11.9	31	153	16.8
FBM-Biologie	36	59	37.9	44	58	43.1	23	56	29.1
FGSE	26	54	32.5	33	69	32.4	55	66	45.5
Total	434	871	33.3	566	890	38.9	553	953	36.7

- mobilité verticale IN bachelor-master: étudiants titulaires d'un master UNIL ayant obtenu leur bachelor dans une autre université.

7. Données du personnel

Personnes employées durant l'année civile

T 7.1.1: Personnel rémunéré par le budget ordinaire UNIL^a en équivalents plein temps (EPT) - sans les cliniques universitaires^b

Catégorie de personnel	2006	2007	2008	2009	2010	2011	2012	2013	2014	2015	2016
Professeurs ordinaires et associés	229.9	223.0	218.9	232.3	235.7	251.4	262.5	274	273.8	294.3	307.8
Femmes	37.7	37.8	38.5	43.8	44.9	52.0	55.3	60.0	61.0	69.7	77.6
% Femmes	16.4	16.9	17.6	18.8	19.0	20.7	21.1	21.9	22.3	23.7	25.2
Professeurs assistants	31.3	28.3	37.0	39.5	33.2	33.4	37.6	37.2	38.4	39.8	41.8
Femmes	12.7	10.7	14.2	17.7	14.8	16.0	17.8	18.8	18.9	16.2	15.7
% Femmes	40.5	37.8	38.3	44.8	44.6	47.9	47.3	50.5	49.1	40.8	37.5
Autres enseignants^c	178.2	179.8	181.5	203.6	223.7	239.5	238.5	238	237.3	246.6	246.4
Femmes	61.7	63.4	62.3	67.4	77.4	85.7	83.5	86.1	89.3	101.5	103.2
% Femmes	34.6	35.3	34.3	33.1	34.6	35.8	35.0	36.2	37.6	41.2	41.9
Assistants	610.0	550.3	583.6	603.0	612.0	608.7	641.2	649.7	669.6	714.3	732.9
Femmes	298.6	262.1	267.5	281.7	283.7	292.6	310.7	325.1	340.2	370.6	372.3
% Femmes	49.0	47.6	45.8	46.7	46.4	48.1	48.5	50.0	50.8	51.9	50.8
Pers. admin. et techn.	477.8	529.0	587.8	604.4	606.1	625.2	659.1	684.3	756.0	773.5	819.5
Femmes	271.0	311.2	336.8	357.5	360.7	369.5	383.8	395.4	431.0	448.2	467.9
% Femmes	56.7	58.8	57.3	59.2	59.5	59.1	58.2	57.8	57.0	57.9	57.1
Apprenants et stagiaires	33.1	35.1	37.5	41.3	38.4	39.5	34.9	35.9	35.9	37.5	40.3
Femmes	17.6	21.1	19.5	20.3	19.7	18.6	16.8	17.5	18.8	20.6	25.2
% Femmes	53.2	60.1	52.0	49.2	51.3	47.1	48.1	48.7	52.3	55.0	62.4
Tot. pers. EPT, sans cliniques univ.	1'560.3	1'545.5	1'646.3	1'724.0	1'749.1	1'797.7	1'873.7	1'919.1	2'011	2'106.0	2'188.6
Femmes	699.3	706.2	738.7	788.4	801.2	834.4	867.8	902.8	959.1	1'026.9	1'061.8
% Femmes	44.8	45.7	44.9	45.7	45.8	46.4	46.3	47.0	47.7	48.8	48.5
Nombre de personnes^d	2'205	2'286	2'347	2'395	2'531	2'604	2'693	2'668	2'736	2'963	3'004
Femmes	1'008	1'077	1'078	1124	1'210	1'273	1'305	1'300	1'368	1'512	1'499
% Femmes	45.7	47.1	45.9	46.9	47.8	48.9	48.5	48.7	50.0	51.0	49.9

- Budget ordinaire UNIL: subvention cantonale + subvention LAU (Loi fédérale sur l'Aide aux Universités) + revenus AIU (Accord intercantonal universitaire) + recettes d'exploitation de l'UNIL.
- CHUV et établissements affiliés (PMU, IST, HOP).
- Professeurs titulaires, Privat-docents, Professeurs invités, Professeurs remplaçants, Chargés de cours, Maîtres d'enseignement et de recherche, Maîtres assistants, Remplaçants du corps intermédiaire.
- Les nombres de personnes ne sont pas répartis dans les catégories de personnel, car une personne peut appartenir à plusieurs catégories. Les nombres de personnes se basent sur les effectifs du mois de décembre uniquement.

T 7.1.2: Personnel toutes sources de financement confondues^a en équivalents plein temps (EPT) - sans les cliniques universitaires^b

Catégorie de personnel	2006	2007	2008	2009	2010	2011	2012	2013	2014	2015	2016
Professeurs ordinaires et associés	236.3	228.5	225.2	235.9	241.0	255.1	263.7	274.6	275.0	297.2	312.2
Femmes	38.2	39.2	39.9	45.2	47.1	53.3	56.3	60.1	61.5	70.7	78.8
% Femmes	16.2	17.1	17.7	19.1	19.5	20.9	21.4	21.9	22.4	23.8	25.2
Professeurs assistants	49.5	49.0	52.9	51.0	45.4	46.8	52.5	56.3	62.2	62.2	63.6
Femmes	18.5	17.0	21.5	23.2	20.5	20.9	22.4	24.5	27.6	24.7	23.2
% Femmes	37.4	34.7	40.6	45.5	45.2	44.7	42.7	43.5	44.3	39.7	36.5
Autres enseignants^c	189.6	188.2	187.6	209.1	234.4	255.6	256.1	257.2	257.3	262.6	265.4
Femmes	67.3	68.0	65.0	70.7	81.7	91	88.4	91.6	94.0	105.5	109.8
% Femmes	35.5	36.1	34.7	33.8	34.9	35.6	34.5	35.6	36.5	40.2	41.4
Assistants	849.6	798.2	853.1	902.8	923.6	980.8	1'030.2	1'074.8	1'132.0	1'187.3	1'235.1
Femmes	407.8	380.2	396.6	412.9	425.9	473.5	514.1	544.9	579.8	613.0	632.7
% Femmes	48.0	47.6	46.5	45.7	46.1	48.3	49.9	50.7	51.2	51.6	51.2
Pers. admin. et techn.	592.6	666.1	733.9	767.3	758.5	793	835.9	860.9	955.4	960.0	1'032.8
Femmes	347.7	399.8	427.3	456.7	453.9	469.2	489.5	502.4	556.0	561.4	596.4
% Femmes	58.7	60.0	58.2	59.5	59.8	59.2	58.6	58.4	58.2	58.5	57.8
Apprenants et stagiaires	36.3	40.1	41.5	47.3	45.9	46.4	43.0	46.1	46.6	46.1	47.5
Femmes	20.1	24.1	22.5	24.3	23.9	21.7	21.3	22.8	23.5	23.2	29.7
% Femmes	55.4	60.1	54.2	51.4	52.1	46.8	49.5	49.5	50.4	50.4	62.4
Tot. pers. EPT, sans cliniques univ.	1'953.9	1'970.1	2'094.2	2'213.4	2'248.7	2'377.7	2'481.4	2'570.0	2'728.5	2'815.4	2'956.7
Femmes	899.6	928.2	972.8	1'033.0	1'052.9	1'129.6	1'192.0	1'246.2	1'342.3	1'398.5	1'470.6
% Femmes	46.0	47.1	46.4	46.7	46.8	47.5	48.0	48.5	49.2	49.7	49.7
Nombre personnes^d	2'667	2'784	2'898	3'001	3'121	3'339	3'405	3'459	3'609	3'778	3'879
Femmes	1242	1344	1'374	1'434	1'518	1'653	1'699	1'735	1'842	1'942	1'975
% Femmes	46.6	48.3	47.4	47.8	48.6	49.5	49.9	50.2	51.0	51.4	50.92

a. Y compris les financements spéciaux de la Confédération, les subsides du Fonds national et les mandats de tiers.

b. CHUV et établissements affiliés (PMU, IST, HOP).

c. Professeurs titulaires, Privat-docents, Professeurs invités, Professeurs remplaçants, Chargés de cours, Maîtres d'enseignement et de recherche, Maîtres assistants, Remplaçants du corps intermédiaire.

d. Les nombres de personnes ne sont pas répartis dans les catégories de personnel, car une personne peut appartenir à plusieurs catégories. Les nombres de personnes se basent sur les effectifs du mois de décembre uniquement.

T 7.1.3: Enseignants rattachés aux cliniques universitaires^a

	2006	2007	2008	2009	2010	2011	2012	2013	2014	2015	2016
Professeurs ordinaires et associés	113.4	108.1	105.2	108.8	118.5	133.5	137.4	136.3	142.4	148.1	154.9
Femmes	7.8	7.8	7.8	10.8	11.4	14.9	18.9	21.2	23.1	24.6	27.3
% Femmes	6.9	7.2	7.4	9.9	9.6	11.2	13.8	15.6	16.2	16.6	17.6
Professeurs assistants	6.0	6.0	7.0	4.6	5.6	5.7	5.0	7.0	9.0	6.1	8.5
Femmes	1.0	2.0	3.0	3.0	3.0	2.2	2.0	2.4	3.0	1.0	2.6
% Femmes	16.7	33.3	42.9	65.5	53.6	38.6	40.0	34.3	33.5	16.4	30.4
Autres enseignants^b	201.1	212.6	210.9	218.7	220.3	200.8	187.0	182.5	182.4	184.7	204.9
Femmes	42.8	48.4	52.5	50.9	53.3	54.8	50.0	52.1	55.0	57.1	57.5
% Femmes	21.3	22.8	24.8	23.3	24.2	27.3	26.7	28.5	30.1	30.9	28.1
Total personnel en EPT	320.4	326.7	323.0	332.0	344.5	340.1	329.4	325.9	333.8	338.9	368.3
Femmes	51.6	58.2	63.0	64.7	67.8	71.9	70.8	75.8	81.0	82.7	87.4
% Femmes	16.1	17.8	19.5	19.5	19.7	21.1	21.5	23.3	24.3	24.4	23.7
Nombre personnes^c	411	434	438	469	496	494	486	498	505	519	555
Femmes	64.0	77.0	84	88	99	106	111	114	117	118	133
% Femmes	15.6	17.7	19.2	18.8	20.0	21.5	22.8	22.9	23.2	22.7	24.0

a. CHUV et établissements affiliés (PMU, IST, HOP).

b. Professeurs titulaires, Privat-docents, Professeurs invités, Professeurs remplaçants, Chargés de cours, Maîtres d'enseignement et de recherche, Maîtres assistants, Remplaçants du corps intermédiaire.

c. Les nombres de personnes ne sont pas répartis dans les catégories de personnel, car une personne peut appartenir à plusieurs catégories. Les nombres de personnes se basent sur les effectifs du mois de décembre uniquement.

T 7.1.4: Personnel toutes sources de financement confondues^a en équivalents plein temps (EPT) - avec les cliniques universitaires^b

	2006	2007	2008	2009	2010	2011	2012	2013	2014	2015	2016
Total personnel	2'274.3	2'296.8	2'417.3	2'547.0	2'593.2	2'717.7	2'810.8	2'895.8	3'062.3	3'154.3	3'325.1
Femmes	951.1	986.4	1'035.8	1'097.6	1'120.7	1'201.5	1'262.9	1'322	1'423.3	1'481.2	1'558.0
% Femmes	41.8	42.9	42.8	43.1	43.2	44.2	44.9	45.7	46.5	47.0	46.9
Nbre personnes^c	3'078	3'218	3'336	3'470	3'617	3'833	3'891	3'957	4'050	4'297	4'434
Femmes	1'306	1'421	1'458	1'522	1'617	1'759	1'810	1'849	1'936	2'060	2'108
% Femmes	42.4	44.2	43.7	43.9	44.7	45.9	46.5	46.7	47.8	47.9	47.5

a. Y compris le budget du CHUV, les financements spéciaux de la Confédération, les subsides du Fonds national et les mandats de tiers.

b. CHUV et établissements affiliés (PMU, IST, HOP).

c. Les nombres de personnes se basent sur les effectifs du mois de décembre uniquement.

T 7.2.1: Effectif du personnel par faculté en EPT financement budget ordinaire UNIL exclusivement

Faculté	Catégorie de personnel		2006	2007	2008	2009	2010	2011	2012	2013	2014	2015	2016	
FTSR	Professeurs ordinaires et associés	Tot	12.0	11.0	9.0	9.8	8.7	10.2	12.4	11.4	9.7	9.8	10.0	
		F	2.0	2.0	2.0	1.0	0.8	1.8	2.0	2.0	2.0	2.0	2.0	1.9
	Professeurs assistants	Tot	0.8	0.8	3.0	2.0	1.1	1.0	1.5	2.0	2.0	2.0	2.0	1.9
		F	0.0	0.0	2.0	2.0	1.1	1.0	1.5	2.0	2.0	1.6	1.0	0.9
	Autres enseignants	Tot	3.9	4.8	5.1	4.9	5.9	6.9	6.2	4.8	5.1	5.2	5.3	
		F	0.5	0.5	0.5	1.1	1.4	1.1	1.1	1.0	1.3	1.7	1.5	
	Assistants	Tot	16.1	15.0	14.8	12.2	14.3	12.8	13.5	14.0	10.3	11.0	13.2	
		F	7.1	6.9	6.9	4.7	7.1	5.8	6.8	7.3	6.5	6.4	7.6	
	PAT	Tot	4.4	5.4	4.8	6.8	6.9	8.5	8.5	9	12.4	12.4	11.8	
		F	2.3	2.6	2.7	3.6	3.9	4.7	4.6	6.3	7.7	7.7	6.3	
	Apprenants et stagiaires	Tot	0.0	0.0	0.0	0.0	0.0	0.0	0.0	0.0	0.0	0.0	0.0	
		F	0.0	0.0	0.0	0.0	0.0	0.0	0.0	0.0	0.0	0.0	0.0	
	Total	Tot	37.2	37.0	36.7	35.6	37.0	39.3	42.1	41.2	39.6	40.4	42.2	
		F	11.9	12.0	14.1	12.4	14.4	14.5	16.1	18.5	19.2	18.8	18.1	
FDCA	Professeurs ordinaires et associés	Tot	25.0	24.2	28.2	28.2	28.2	29.3	32.5	33.1	39.5	40.6	41.0	
		F	3.5	4.4	4.4	4.4	4.4	4.7	5.3	5.3	5.9	8.1	8.6	
	Professeurs assistants	Tot	2.0	2.0	2.0	1.0	0.8	0.2	0.6	0.6	3.8	3.4	4.6	
		F	0.0	0.0	0.0	0.0	0.0	0.2	0.6	0.6	1.2	1.4	2.6	
	Autres enseignants	Tot	10.1	11.1	7.8	10.0	13.8	18.9	17.1	17.9	19.1	18.4	15.0	
		F	3.4	3.1	3.2	4.3	5.4	7.1	7.5	8.1	8.9	8.4	5.0	
	Assistants	Tot	59.2	57.4	62.9	58.2	63.2	70.7	74.7	77.3	92.2	97.4	101.0	
		F	33.8	33.2	31.6	26.8	28.8	31.2	31.0	31.7	37.8	41.8	45.6	
	PAT	Tot	13.2	14.4	15.9	14.8	15.6	17.6	19.0	18.8	29.5	33.4	34.6	
		F	9.7	10.7	10.6	11.9	11.5	12.6	13.1	14.0	22.9	26.0	24.6	
	Apprenants et stagiaires	Tot	3.0	1.0	3.0	3.0	2.0	2.0	1.6	1.4	1.6	2.1	0.9	
		F	1.0	1.0	1.0	1.0	1.0	1.0	1.0	1.0	1.0	1.1	0.0	
	Total	Tot	112.4	110.1	119.8	115.1	123.7	138.6	145.5	149.2	185.6	195.3	197.2	
		F	51.4	52.4	50.7	48.3	51.0	59.6	58.4	60.8	77.6	86.8	86.5	
Lettres	Professeurs ordinaires et associés	Tot	48.0	47.3	44.3	49.0	50.6	52	54.3	58.4	55.3	56.7	58.1	
		F	9.8	8.8	8.8	12.5	12.9	14.1	17.4	22.1	23.4	24.4	26.2	
	Professeurs assistants	Tot	6.8	7.8	8.3	7.8	6.7	5.0	3.7	2.0	2.0	2.4	2.4	
		F	4.0	4.0	4.5	4.0	3.6	3.3	2.7	1.0	1.0	1.4	2.4	
	Autres enseignants	Tot	59.5	60.0	62.3	70.3	75.2	84.3	86.0	86.7	85.9	95.9	96.5	
		F	25.5	25.9	24.1	29.0	34.4	38.9	37.4	37.3	39.6	47.5	49.0	
	Assistants	Tot	84.3	75.6	79.6	80.1	83.0	82.8	85.9	85.9	84.2	89.9	93.0	
		F	40.8	37.1	41.0	43.2	45.0	45.8	52.2	54.7	52.3	51.8	50.9	
	PAT	Tot	22.5	26.3	27.2	29.6	30.1	36.4	39.8	39.8	40.7	39.8	39.1	
		F	17.1	18.6	18.2	19.3	19.4	23.2	24.3	24.5	24.0	23.7	24.4	
	Apprenants et stagiaires	Tot	0.0	0.0	0.0	0.0	0.0	0.0	0.0	0.0	0.0	0.0	0.0	
		F	0.0	0.0	0.0	0.0	0.0	0.0	0.0	0.0	0.0	0.0	0.0	
	Total	Tot	221.1	217.0	221.7	236.8	245.6	260.5	269.8	272.9	268.2	284.8	289.2	
		F	97.1	94.3	96.5	107.8	115.3	125.5	134.1	139.6	140.3	148.8	152.9	
SSP	Professeurs ordinaires et associés	Tot	37.7	33.9	35.2	38.1	38.5	40.3	41.1	43.9	42.9	47.8	48.8	
		F	9.9	10.2	12.5	13.5	14.8	16.2	14.6	14.4	13.6	14.8	14.9	
	Professeurs assistants	Tot	3.7	3.7	5.7	5.7	4.1	4.4	6.4	7.0	6.9	5.8	5.8	
		F	1.7	1.7	2.7	2.7	1.2	0.9	2.0	2.8	3.8	3.8	3.4	
	Autres enseignants	Tot	37.1	40.2	47.2	48.4	50.9	52.0	50.7	52.2	50.4	52.2	53.9	
		F	17.1	18.4	20.2	18.7	18.9	19.7	19.6	20.9	19.3	21.2	22.4	
	Assistants	Tot	107.7	99.7	106.9	124.5	119.7	125.3	121.9	122.7	130.2	136.3	139.9	
		F	61.7	56.3	59.0	64.1	62.8	69.8	69.6	68.5	75.3	84.9	84.3	
	PAT	Tot	32.1	32.8	51.7	47.9	40.7	38.1	37.4	37.3	44.1	44.2	49.0	
		F	26.6	27.6	39.3	37.6	35.1	32.4	32.7	32.2	36.5	36.3	38.0	
	Apprenants et stagiaires	Tot	3.5	2.5	2.5	2.5	2.5	2.1	1.9	3.9	4.9	4.7	4.5	
		F	2.0	2.5	2.5	2.5	2.5	1.7	1.9	2.9	3.5	3.1	3.1	
	Total	Tot	221.8	212.8	249.3	267.1	256.5	262.2	259.4	267.0	279.3	290.9	301.9	
		F	118.9	116.6	136.2	139.1	135.3	140.7	140.4	141.6	152.0	164.1	166.1	

T 7.2.1: Effectif du personnel par faculté en EPT financement budget ordinaire UNIL exclusivement

Faculté	Catégorie de personnel		2006	2007	2008	2009	2010	2011	2012	2013	2014	2015	2016
HEC	Professeurs ordinaires et associés	Tot	42.3	42.2	37.8	41.8	39.6	41.7	43.5	44.6	44.2	49.1	54.3
		F	7.0	7.0	6.4	7.4	6.9	9.2	9.8	9.5	9.3	11.4	12.8
	Professeurs assistants	Tot	14.0	10.0	11.0	14.0	12.1	13.4	15.9	18.1	17.7	18.4	19.3
		F	7.0	5.0	4.0	7.0	6.5	7.6	7.6	8.4	8.6	7.6	5.3
	Autres enseignants	Tot	8.3	10.0	10.0	16.4	16.7	14.6	15.7	17.1	16.7	15.2	17.6
		F	2.1	1.2	2.7	2.2	3.3	3.3	3.6	4.1	4.2	4.9	5.9
	Assistants	Tot	95.5	85.9	85.6	94.1	91.0	85.4	90.3	95.9	94.0	103.0	111.7
		F	31.0	31.0	26.3	31.6	31.5	28.6	30.3	36.6	34.6	42.2	47.7
	PAT	Tot	19.7	20.7	24.1	26.7	28.6	32.6	36.8	36.6	40.6	42.7	47.6
		F	12.2	13.7	16.5	19.6	19.9	20.9	22.4	25.1	27.2	30.0	34.2
	Apprenants et stagiaires	Tot	1.0	1.0	0.0	0.0	0.0	0.0	0.0	0.0	0.0	0.0	0.0
		F	0.0	0.0	0.0	0.0	0.0	0.0	0.0	0.0	0.0	0.0	0.0
	Total	Tot	180.7	169.8	168.6	193.0	188.0	187.7	202.2	212.2	213.2	228.4	250.5
		F	59.3	57.9	56.0	67.8	68.2	69.6	73.7	83.7	83.8	96.1	105.9
FBM	Professeurs ordinaires et associés	Tot	43.4	43.3	44.3	43.7	45.5	51.6	52.8	54.9	56.5	60.2	63.9
		F	5.0	4.5	3.5	3.6	3.8	5.2	4.9	4.9	5.1	6.8	9.7
	Professeurs assistants	Tot	4.0	4.0	6.0	8.0	7.0	7.4	7.6	6.0	4.7	5.2	5.0
		F	0.0	0.0	1.0	2.0	2.0	2.0	2.4	3.0	1.7	0.0	0.4
	Autres enseignants	Tot	50.9	46.2	42.1	47.2	50.8	52.0	52.1	46.4	44.5	41.4	39.1
		F	12.0	13.6	10.9	11.0	12.5	14.0	12.8	12.3	12.5	11.7	12.6
	Assistants	Tot	196.3	174.2	193.9	194.8	201.2	186.8	203.5	194.5	190.5	215.4	207.5
		F	104.7	83.3	91.8	97.1	92.4	90.5	100.5	100.7	105.0	115.2	104.6
	PAT	Tot	156.9	162.6	176.1	180.6	185.6	185.1	191.2	201.3	206.8	206.9	213.6
		F	102.1	103.1	113.2	120.6	125.5	125.5	127.5	129.1	131.5	135.4	140.2
	Apprenants et stagiaires	Tot	15.0	19.0	18.0	20.0	19.6	23.7	20.9	20.3	17.0	18.8	22.2
		F	11.0	13.0	12.0	11.0	10.9	11.3	9.1	9.3	9.3	10.6	14.7
	Total	Tot	466.3	449.2	480.2	494.2	509.7	506.7	528.0	523.4	519.9	547.9	551.3
		F	234.7	217.5	232.3	245.3	247.0	248.5	257.2	259.2	265.2	279.7	282.3
FGSE	Professeurs ordinaires et associés	Tot	21.7	21.1	20.1	21.1	22.9	24.5	24.2	26	23.8	28.4	30.7
		F	0.5	1.0	1.0	1.0	0.7	0.0	0.4	1.0	1.0	1.4	2.7
	Professeurs assistants	Tot	0.0	0.0	1.0	1.0	1.4	2.0	1.9	1.6	1.3	2.5	2.7
		F	0.0	0.0	0.0	0.0	0.4	1.0	0.9	1.0	1.0	1.0	0.6
	Autres enseignants	Tot	8.5	7.3	7.1	6.4	10.3	10.7	10.6	12.7	15.5	18.1	18.7
		F	1.3	0.8	0.7	1.2	1.5	1.5	1.5	2.3	3.5	5.9	6.5
	Assistants	Tot	46.6	42.1	39.9	37.8	36.6	43.4	50.7	59.1	67.2	60.2	65.4
		F	16.8	13.9	10.9	12.8	13.9	19.6	19.7	25.5	27.6	27.3	30.7
	PAT	Tot	25.1	22.9	30.6	32.2	27.7	27.4	31.5	32.4	33.2	41.9	42.7
		F	12.2	10.7	14.0	13.8	13.9	15.5	17.9	18.9	18.7	23.0	23.5
	Apprenants et stagiaires	Tot	2.0	2.0	3.0	5.0	4.7	3.2	2.5	4.2	4.4	4.2	3.2
		F	0.0	1.0	2.0	2.0	3.1	3.0	2.1	2.2	1.9	2.7	2.2
	Total	Tot	103.8	95.4	101.7	103.5	103.5	111.2	121.3	136.0	145.5	155.3	163.4
		F	30.7	27.3	28.5	30.8	33.5	40.5	42.6	50.9	53.6	61.3	66.2
Direction et ses services	Professeurs ordinaires et associés	Tot	0.0	0.0	0.0	0.7	1.7	1.8	1.8	1.8	1.8	1.8	1.1
		F	0.0	0.0	0.0	0.5	0.7	0.8	0.8	0.8	0.8	0.9	0.9
	Professeurs assistants	Tot	0.0	0.0	0.0	0.0	0.0	0.0	0.0	0.0	0.0	0.0	0.0
		F	0.0	0.0	0.0	0.0	0.0	0.0	0.0	0.0	0.0	0.0	0.0
	Autres enseignants	Tot	0.0	0.3	0.0	0.0	0.0	0.1	0.1	0.1	0.0	0.2	0.4
		F	0.0	0.0	0.0	0.0	0.0	0.0	0.0	0.0	0.0	0.1	0.3
	Assistants	Tot	4.4	0.5	0.0	1.4	3.0	1.6	0.6	0.2	1.1	1.1	1.1
		F	2.9	0.5	0.0	1.4	2.1	1.2	0.5	0.2	1.0	1.0	0.8
	PAT	Tot	204.0	243.9	257.5	265.9	270.9	279.5	294.8	309.0	348.6	352.3	381.0
		F	89.1	124.3	122.4	131.3	131.4	134.7	141.3	145.4	162.4	166.0	176.6
	Apprenants et stagiaires	Tot	8.6	9.6	11.0	10.8	9.6	8.4	8.0	6.1	8.1	7.8	9.4
		F	3.6	3.6	2.0	3.8	2.3	1.5	2.7	2.2	3.0	3.3	5.1
	Total	Tot	217.0	254.3	268.5	278.7	285.1	291.3	305.4	317.2	359.7	363.2	392.9
		F	95.6	128.4	124.4	137.0	136.4	138.2	145.3	148.5	167.3	171.2	183.7

T 7.2.1: Effectif du personnel par faculté en EPT financement budget ordinaire UNIL exclusivement

Faculté	Catégorie de personnel		2006	2007	2008	2009	2010	2011	2012	2013	2014	2015	2016
Total UNIL sans les cliniques universitaires	Professeurs ordinaires et associés	Tot	229.9	223.0	218.9	232.3	235.7	251.4	262.5	274.0	273.8	294.3	307.8
		F	37.7	37.8	38.5	43.8	44.9	52.0	55.3	60.0	61.0	69.7	77.6
	Professeurs assistants	Tot	31.3	28.3	37.0	39.5	33.2	33.4	37.6	37.2	38.4	39.8	41.8
		F	12.7	10.7	14.2	17.7	14.8	16.0	17.8	18.8	18.9	16.2	15.7
	Autres enseignants	Tot	178.2	179.8	181.5	203.6	223.7	239.5	238.5	238.0	237.3	246.6	246.4
		F	61.7	63.4	62.3	67.4	77.4	85.7	83.5	86.1	89.3	101.5	103.2
	Assistants	Tot	610.0	550.3	583.6	603.0	612.0	608.7	641.2	649.7	669.6	714.3	732.9
		F	298.6	262.1	267.5	281.7	283.7	292.6	310.7	325.1	340.2	370.6	372.3
	PAT	Tot	477.8	529.0	587.8	604.4	606.1	625.2	659.1	684.3	756.0	773.5	819.5
		F	271.0	311.2	336.8	357.5	360.7	369.5	383.8	395.4	431.0	448.2	467.9
	Apprenants et stagiaires	Tot	33.1	35.1	37.5	41.3	38.4	39.5	34.9	35.9	35.9	37.5	40.3
		F	17.6	21.1	19.5	20.3	19.7	18.6	16.8	17.5	18.8	20.6	25.2
	Total	Tot	1'560.3	1'545.5	1'646.3	1'724.0	1'749.1	1'797.7	1'873.7	1'919.1	2'011.0	2'106.0	2'188.6
		F	699.3	706.2	738.7	788.4	801.2	834.4	867.8	902.8	959.1	1'026.9	1'061.8

T 7.2.2: Effectif du personnel par faculté en EPT tous financements confondus, y compris les enseignants des cliniques universitaires^a

Faculté	Catégorie de personnel		2006	2007	2008	2009	2010	2011	2012	2013	2014	2015	2016
FTSR	Professeurs ordinaires et associés	Tot	12.0	11.0	9.0	9.8	11.3	12.2	12.4	11.4	9.7	9.8	10.2
		F	2.0	2.0	2.0	1.0	1.7	1.8	2.0	2.0	2.0	2.0	2.0
	Professeurs assistants	Tot	0.8	0.8	3.0	2.0	1.1	1.0	1.5	2.0	2.7	2.0	1.9
		F	0.0	0.0	2.0	2.0	1.1	1.0	1.5	2.0	2.3	1.0	0.9
	Autres enseignants	Tot	4.2	5.6	6.0	4.9	6.3	7.9	6.9	5.6	5.5	5.2	5.3
		F	0.5	0.9	1.0	1.1	1.5	1.2	1.1	1.0	1.3	1.7	1.5
	Assistants	Tot	18.9	20.2	24.4	19.8	22.6	18.8	17.5	16.0	17.5	18.6	24.4
		F	9.5	9.5	11.5	9.2	11.8	10.4	9.1	8.2	11.3	10.8	14.5
	PAT	Tot	4.4	6.3	5.8	7.3	7.3	9.2	8.9	9.4	12.5	13.2	12.7
		F	2.3	3.5	2.8	3.6	4.3	5.4	4.9	6.4	7.7	8.4	7.2
	Apprenants et stagiaires	Tot	0.0	0.0	0.0	0.0	0.0	0.0	0.0	0.0	0.0	0.0	0.0
		F	0.0	0.0	0.0	0.0	0.0	0.0	0.0	0.0	0.0	0.0	0.0
	Total	Tot	40.2	43.8	48.2	43.8	48.5	49.0	47.1	44.4	48.0	48.7	54.4
		F	14.3	15.9	19.3	16.9	20.3	19.8	18.6	19.6	24.7	23.9	26.1
FDCA	Professeurs ordinaires et associés	Tot	25.0	24.2	28.4	28.4	28.5	29.7	32.6	33.1	39.5	40.6	41.5
		F	3.5	4.4	4.4	4.4	4.4	4.7	5.3	5.3	5.9	8.1	8.6
	Professeurs assistants	Tot	2.0	2.0	2.0	1.0	1.6	1.0	1.4	1.4	4.8	3.5	4.6
		F	0.0	0.0	0.0	0.0	0.8	1.0	1.4	1.4	2.2	1.5	2.6
	Autres enseignants	Tot	11.7	12.1	8.7	11.3	15.2	20.5	18.8	19.4	21.2	19.3	16.5
		F	3.7	3.3	3.4	4.5	5.4	7.1	7.5	8.1	8.9	8.4	5.0
	Assistants	Tot	77.8	72.9	77.9	71.1	74.3	82.2	87.5	88.1	110.2	120.1	120.8
		F	43.1	42.2	40.8	33.7	35.1	36.8	37.0	36.6	43.8	49.5	54.9
	PAT	Tot	18.5	22.6	26.6	26.3	26.8	28.4	30.0	31.7	51.9	50.8	54.2
		F	10.3	12.6	12.8	14.6	15.5	17.2	17.7	19.3	35.4	33.2	34.3
	Apprenants et stagiaires	Tot	3.0	1.0	3.0	3.0	2.0	2.0	1.6	1.4	1.6	2.1	0.9
		F	1.0	1.0	1.0	1.0	1.0	1.0	1.0	1.0	1.0	1.1	0.0
	Total	Tot	138.0	134.8	146.6	141.1	148.4	163.7	171.9	175.2	229.2	236.4	238.5
		F	61.6	63.4	62.3	58.1	62.1	67.9	70.0	71.8	97.2	101.8	105.5
Lettres	Professeurs ordinaires et associés	Tot	49.4	48.7	45.6	50.3	51.9	53.3	55.4	58.5	55.3	56.7	58.1
		F	10.0	10.0	10.0	13.7	14.1	15.5	18.5	22.2	23.4	24.4	26.2
	Professeurs assistants	Tot	9.8	10.3	10.3	7.8	7.1	6	4.7	4.0	4.0	4.2	5.2
		F	6.0	5.5	5.5	4.0	3.6	3.3	2.7	2.0	2.0	2.4	3.8
	Autres enseignants	Tot	60.4	60.9	63.5	72.4	78.0	86.8	89.0	90.6	90.3	100.1	99.7
		F	26.0	25.8	24.5	30.2	35.8	40.1	38.5	38.1	39.8	47.8	49.0
	Assistants	Tot	113.3	103.3	109.8	109.2	116.5	123.9	124.2	133.9	139.2	152.4	153.9
		F	57.3	50.3	57.5	57.1	57.7	64.2	73.8	83.7	85.8	88.9	86.4
	PAT	Tot	25.8	32.4	35.2	37.0	35.9	41.7	43.2	42.1	45.0	42.2	43.2
		F	18.7	22.4	21.6	22.4	22.8	26.4	26.3	25.5	26.6	25.0	26.5
	Apprenants et stagiaires	Tot	0.0	0.0	0.0	0.0	0.0	0.0	0.0	0.0	0.0	0.0	0.0
		F	0.0	0.0	0.0	0.0	0.0	0.0	0.0	0.0	0.0	0.0	0.0
	Total	Tot	258.7	255.7	264.3	276.7	289.4	311.7	316.5	329.1	333.9	355.5	360.1
		F	117.9	113.9	119.1	127.4	134.0	149.5	159.8	171.6	177.6	188.4	191.9
SSP	Professeurs ordinaires et associés	Tot	38.7	36.0	36.3	38.1	38.5	40.3	41.1	43.9	43.7	50.2	51.0
		F	9.9	10.2	12.5	13.5	14.8	16.2	14.6	14.4	14.0	15.8	15.9
	Professeurs assistants	Tot	4.5	4.5	6.2	7.2	5.4	4.7	6.4	7.0	7.2	6.6	6.6
		F	1.7	1.7	3.2	3.2	1.7	1.2	2.0	2.8	4.1	4.6	4.2
	Autres enseignants	Tot	38.7	40.9	47.8	48.6	51.7	54.5	53.4	55.6	53.9	54.6	57.4
		F	17.9	18.9	20.4	18.7	19.4	20.9	20.8	22.3	20.7	21.4	23.6
	Assistants	Tot	143.7	128.6	136.0	158.5	153.7	171.6	170.5	176.1	186.8	200.7	206.6
		F	78.5	71.0	69.9	81.1	79.8	97.7	101.4	104.2	110.2	119.4	119.2
	PAT	Tot	36.1	42.7	60.9	57.9	47.2	42.8	43.9	48.5	56.4	54.9	63.0
		F	30.3	35.0	45.5	44.0	38.9	35.8	37.6	39.6	43.9	42.7	46.3
	Apprenants et stagiaires	Tot	4.0	2.5	2.5	2.5	2.8	2.1	1.9	4.0	5.6	5.0	4.7
		F	2.5	2.5	2.5	2.5	2.5	1.7	1.9	3.0	4.2	3.4	3.3
	Total	Tot	265.6	255.1	289.6	312.8	299.5	316.0	317.1	335.2	353.6	372.0	389.3
		F	140.8	139.2	153.9	162.9	157.1	173.4	178.3	186.4	197.0	207.2	212.6

T 7.2.2: Effectif du personnel par faculté en EPT tous financements confondus, y compris les enseignants des cliniques universitaires^a

Faculté	Catégorie de personnel		2006	2007	2008	2009	2010	2011	2012	2013	2014	2015	2016
HEC	Professeurs ordinaires et associés	Tot	42.3	42.2	37.8	41.8	39.6	41.7	43.5	45.1	44.6	49.6	54.9
		F	7.0	7.0	6.4	7.4	6.9	9.2	9.8	9.5	9.3	11.4	12.8
	Professeurs assistants	Tot	17.0	15.0	14.0	16.0	14.1	16.8	20.0	22.2	22.5	22.9	21.6
		F	7.0	5.0	4.0	8.0	7.5	8.9	8.7	9.4	9.6	8.6	5.5
	Autres enseignants	Tot	12.9	12.8	11.5	16.5	17.3	15.4	16.2	17.6	17.2	15.6	18.3
		F	4.5	3.6	3.8	2.2	3.6	3.4	3.7	4.2	4.3	5.1	6.2
	Assistants	Tot	115.4	107.1	107.8	116.0	113.3	116.6	125.7	140.4	145.3	152.5	155.9
		F	35.9	36.8	30.3	33.9	36.9	41.6	48.1	56.4	59.3	65.1	66.4
	PAT	Tot	29.4	29.9	31.0	34.8	37.0	40.6	46.0	47.6	52.5	57.1	62.5
		F	19.5	19.9	22.5	24.8	25.9	26.6	28.9	33.0	34.6	39.7	44.1
	Apprenants et stagiaires	Tot	1.0	1.0	0.0	0.0	0.0	0.0	0.0	0.0	0.5	0.5	0.0
		F	0.0	0.0	0.0	0.0	0.0	0.0	0.0	0.0	0.5	0.5	0.0
	Total	Tot	218.0	208.0	202.1	225.1	221.2	231.1	251.4	273.4	282.6	297.6	313.3
		F	73.9	72.3	67.1	76.3	80.8	89.7	99.3	113.0	117.5	129.8	134.9
FBM sans les cliniques universitaires	Professeurs ordinaires et associés	Tot	46.8	44.8	45.6	43.8	45.7	51.6	52.8	54.9	56.5	60.2	64.9
		F	5.3	4.7	3.7	3.8	3.9	5.2	4.9	4.9	5.1	6.8	9.7
	Professeurs assistants	Tot	14.4	15.4	15.4	14.0	13.1	13.9	14.3	15.6	16.9	18.4	18.2
		F	2.8	3.8	5.8	5.0	4.8	4.0	4.2	4.9	5.4	5.0	4.7
	Autres enseignants	Tot	52.5	48.4	43.1	49.0	53.7	56.8	58.6	52.5	51.6	47.7	46.0
		F	13.5	14.8	11.3	12.8	14.6	16.8	15.3	14.7	14.5	14.2	15.8
	Assistants	Tot	296.4	291.1	318.5	328.9	344.6	373.1	404.7	411.7	409.7	423.1	442.6
		F	153.0	144.0	161.7	163.1	168.9	183.7	204.8	209.4	215.7	225.2	235.6
	PAT	Tot	210.4	223.3	241.9	258.9	266.6	289.9	306.4	314.2	325.4	323.2	343.9
		F	142.4	147.5	159.2	177.8	178.9	188.2	196.9	199.2	208.3	209.0	219.6
	Apprenants et stagiaires	Tot	16.7	23.0	22.0	26.0	25.7	29.3	28.1	29.8	25.6	24.8	28.7
		F	12.0	15.0	15.0	15.0	14.6	13.8	12.9	13.9	12.8	12.8	18.8
	Total	Tot	637.0	645.8	686.5	720.6	749.3	814.6	864.9	878.7	885.7	897.4	944.4
		F	328.9	329.7	356.5	377.4	385.6	411.8	438.9	447.0	461.8	473.1	504.3
Médecine clinique	Professeurs ordinaires et associés	Tot	113.4	108.1	105.2	108.8	118.5	133.5	137.4	136.3	142.4	148.1	154.9
		F	7.8	7.8	7.8	10.8	11.4	14.9	18.9	21.2	23.1	24.6	27.3
	Professeurs assistants	Tot	6.0	6.0	7.0	4.6	5.6	5.7	5.0	7.0	9.0	6.1	8.5
		F	1.0	2.0	3.0	3.0	3.0	2.2	2.0	2.4	3.0	1.0	2.6
	Autres enseignants	Tot	201.1	212.6	210.9	218.7	220.3	200.8	187.0	182.5	182.4	184.7	204.9
		F	42.8	48.4	52.2	50.9	53.3	54.8	50.0	52.1	55.0	57.1	57.5
	Assistants	Tot	0.0	0.0	0.0	0.0	0.0	0.0	0.0	0.0	0.0	0.0	0.0
		F	0.0	0.0	0.0	0.0	0.0	0.0	0.0	0.0	0.0	0.0	0.0
	PAT	Tot	0.0	0.0	0.0	1.7	0.0	0.0	0.0	0.0	0.0	0.0	0.0
		F	0.0	0.0	0.0	0.0	0.0	0.0	0.0	0.0	0.0	0.0	0.0
	Apprenants et stagiaires	Tot	0.0	0.0	0.0	0.0	0.0	0.0	0.0	0.0	0.0	0.0	0.0
		F	0.0	0.0	0.0	0.0	0.0	0.0	0.0	0.0	0.0	0.0	0.0
	Total	Tot	320.4	326.7	323.0	333.7	344.5	340.1	329.4	325.9	333.8	338.9	368.3
		F	51.6	58.2	63.0	64.7	67.8	71.9	70.8	75.8	81.0	82.7	87.4
FGSE	Professeurs ordinaires et associés	Tot	21.7	21.1	22.1	23.1	23.9	24.5	24.2	26.0	23.8	28.4	30.7
		F	0.5	1.0	1.0	1.0	0.7	0.0	0.4	1.0	1.0	1.4	2.7
	Professeurs assistants	Tot	1.0	1.0	2.0	3.0	3.0	3.4	4.2	4.2	4.1	4.6	5.5
		F	1.0	1.0	1.0	1.0	1.0	1.4	1.9	2.0	2.0	1.6	1.5
	Autres enseignants	Tot	9.3	7.3	7.1	6.4	12.2	13.7	13.2	15.7	17.6	20.0	21.8
		F	1.3	0.8	0.7	1.2	1.5	1.5	1.5	3.1	4.5	6.8	8.4
	Assistants	Tot	78.9	69.7	78.8	97.5	95.3	92.1	98.6	108	122.1	118.0	128.8
		F	27.5	22.6	24.9	33.5	33.6	37.2	38.9	46.1	52.7	53.2	54.9
	PAT	Tot	26.9	28.8	45.3	51.8	44.9	40.1	42.6	37.7	40.3	48.0	50.0
		F	13.4	13.9	21.0	21.9	21.3	21.6	22.7	20.5	22.2	25.4	26.5
	Apprenants et stagiaires	Tot	2.0	2.0	3.0	5.0	5.2	4.6	3.4	4.2	5.2	6.4	3.8
		F	0.0	1.0	2.0	2.0	3.2	3.7	2.9	2.2	1.9	2.7	2.4
	Total	Tot	139.7	129.8	158.3	186.8	184.5	178.5	186.2	195.8	213.1	225.3	240.5
		F	43.6	40.2	50.6	60.6	61.3	65.4	68.3	74.9	84.3	91.0	96.4

T 7.2.2: Effectif du personnel par faculté en EPT tous financements confondus, y compris les enseignants des cliniques universitaires^a

Faculté	Catégorie de personnel		2006	2007	2008	2009	2010	2011	2012	2013	2014	2015	2016
Direction et ses services	Professeurs ordinaires et associés	Tot	0.5	0.5	0.5	0.7	1.7	1.8	1.8	1.8	1.8	1.8	1.1
		F	0.0	0.0	0.0	0.5	0.7	0.8	0.8	0.8	0.8	0.8	0.9
	Professeurs assistants	Tot	0.0	0.0	0.0	0.0	0.0	0.0	0.0	0.0	0.0	0.0	0.0
		F	0.0	0.0	0.0	0.0	0.0	0.0	0.0	0.0	0.0	0.0	0.0
	Autres enseignants	Tot	0.0	0.3	0.0	0.0	0.0	0.1	0.1	0.1	0.1	0.0	0.2
		F	0.0	0.0	0.0	0.0	0.0	0.0	0.0	0.0	0.0	0.0	0.1
	Assistants	Tot	5.4	5.4	0.0	1.8	3.4	2.5	1.6	0.5	1.1	2.0	2.1
		F	3.1	3.9	0.0	1.4	2.1	1.8	1.0	0.2	1.0	1.0	0.8
	PAT	Tot	241.1	280.3	287.1	293.3	292.7	300.3	314.7	329.7	371.4	370.7	403.3
		F	110.9	145.2	142.0	147.6	146.3	148.0	154.3	158.8	177.3	178.1	191.9
	Apprenants et stagiaires	Tot	9.6	10.6	11.0	10.8	10.1	8.4	8.0	6.1	8.1	7.8	9.4
		F	4.6	4.6	2.0	3.8	2.6	1.5	2.7	2.2	3.0	3.3	5.1
	Total	Tot	256.6	297.1	298.6	306.6	307.9	313.0	326.2	338.2	382.4	382.5	416.2
		F	118.6	153.7	144.0	153.3	151.6	152.1	158.8	161.9	182.3	183.3	199.1
Total UNIL avec les cliniques universitaires	Professeurs ordinaires et associés	Tot	349.8	336.6	330.5	344.8	359.6	388.6	401.2	411.0	417.4	445.4	467.2
		F	46.0	47.1	47.8	56.1	58.6	68.3	75.2	81.3	84.5	95.3	106.0
	Professeurs assistants	Tot	55.5	55.0	59.9	55.6	51.0	52.5	57.5	63.4	71.1	68.3	72.1
		F	19.5	19.0	24.5	26.2	23.5	23.0	24.4	26.9	30.6	25.7	25.8
	Autres enseignants	Tot	390.8	400.9	398.6	427.8	454.7	456.5	443.2	439.6	439.8	447.2	470.3
		F	110.2	116.5	117.3	121.6	135.1	145.8	138.4	143.6	149.0	162.6	167.3
	Assistants	Tot	849.8	798.3	853.2	902.8	923.7	980.8	1'030.3	1'074.7	1'132.0	1'187.3	1235.1
		F	407.9	380.3	396.6	413.0	425.9	473.4	514.1	544.8	579.8	613.0	632.7
	PAT	Tot	592.6	666.3	733.8	769.0	758.4	793.0	835.7	860.9	955.4	960.0	1032.8
		F	347.8	400.0	427.4	456.7	453.9	469.2	489.3	502.3	556.0	561.4	596.4
	Apprenants et stagiaires	Tot	36.3	40.1	41.5	47.3	45.8	46.4	43.0	46.0	46.6	46.1	47.5
		F	20.1	24.1	22.5	24.3	23.9	21.7	21.4	22.8	23.5	23.2	29.7
	Total	Tot	2'274.2	2'296.8	2'417.2	2'547.2	2'593.2	2'717.7	2'810.7	2'895.9	3'062.3	3'154.3	3'325.1
		F	951.2	986.5	1'035.8	1'097.6	1'120.6	1'201.5	1'262.8	1'322.0	1'423.3	1'481.2	1'558.0

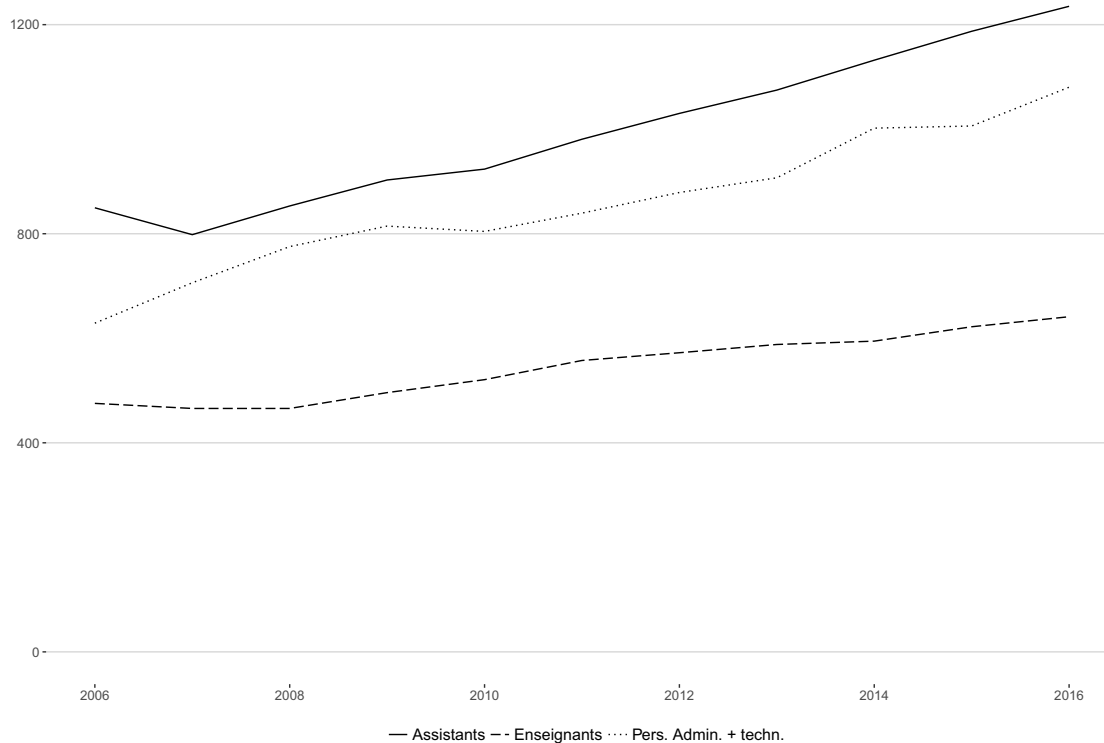
a. CHUV et établissements affiliés (PMU, IST, HOP).

T 7.2.3: Effectif des enseignants en EPT tous financements confondus, y compris les enseignants des cliniques universitaires^a

Faculté	Catégorie de personnel		2006	2007	2008	2009	2010	2011	2012	2013	2014	2015	2016
Total des enseignants UNIL avec la médecine clinique	Professeurs ordinaires et associés	Tot	349.7	336.6	330.4	344.6	359.5	388.6	401.1	401.9	417.4	445.4	467.2
		F	46.0	47.0	47.7	56.0	58.5	68.2	75.2	81.3	84.5	95.3	106.0
	Professeurs assistants	Tot	55.5	55.5	59.9	55.6	51.0	52.5	57.5	63.4	71.1	68.3	72.1
		F	19.5	19.0	24.5	26.2	23.5	23.0	24.4	26.9	30.6	25.7	25.8
	Autres enseignants	Tot	390.7	400.8	398.5	427.8	454.7	456.5	443.1	439.8	439.8	447.2	470.3
		F	110.0	116.4	117.2	121.6	135.0	145.8	138.3	143.7	149.0	162.6	167.3
	Total	Tot	795.9	792.4	788.8	828.0	865.2	897.5	901.7	914.0	928.3	960.9	1'009.6
		F	175.6	182.4	189.4	203.8	217.0	237.1	238.0	252.0	264.1	283.6	299.2

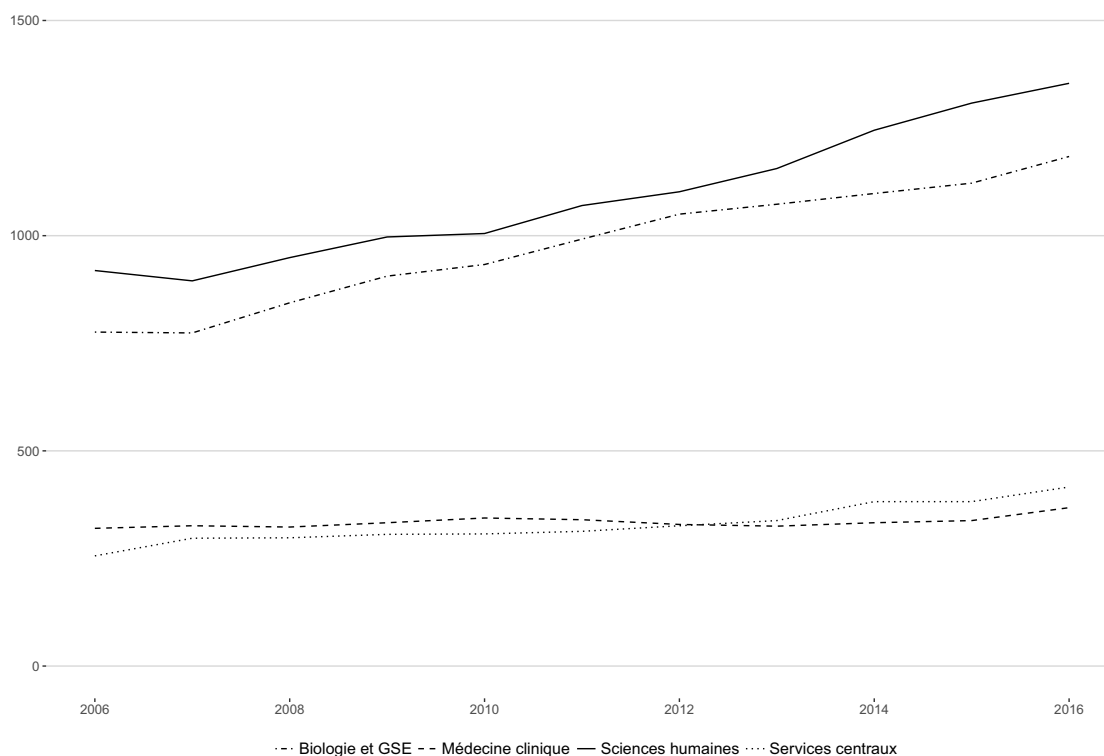
a. CHUV et établissements affiliés (PMU, IST, HOP).

G 7.1: Personnel en EPT tous financements confondus, sans les enseignants des cliniques universitaires^a (tableau 7.1.2)^b

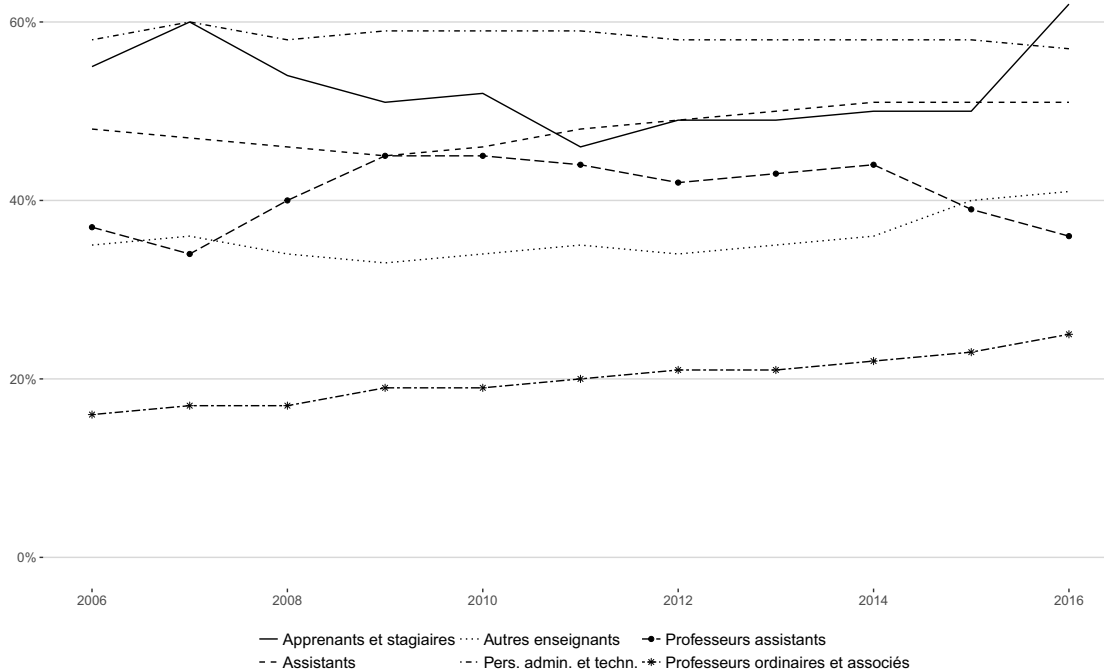


a. CHUV et établissements affiliés (PMU, IST, HOP)

b. Depuis 2010, le calcul des EPT tient compte de toutes les informations disponibles pour l'année civile, conformément aux indications de l'OFS.

G 7.2: Personnel en EPT par domaine^a tous financements confondus (tableau 7.2.2)^b

- a. Les sciences criminelles sont comptabilisées dans le domaine des sciences humaines.
 b. Depuis 2010, le calcul des EPT tient compte de toutes les informations disponibles pour l'année civile, conformément aux indications de l'OFS.

G 7.3: Proportion de femmes par catégorie de personnel^a

- a. Depuis 2010, le calcul des EPT tient compte de toutes les informations disponibles pour l'année civile, conformément aux indications de l'OFS.

8. Données budgétaires

T 8.1: Dépenses du budget ordinaire UNIL (en million de francs)^a

Nature de dépenses		2006	2007	2008	2009	2010	2011	2012	2013	2014	2015	2016
Traitements et charges sociales du personnel ^b	Mfrs courants	178.0	180.0	187.0	200.8	207.6	218.0	228.0	237.2	251.0	265.5	273.4
	Mfrs const. 2016	180.0	180.5	183.2	197.6	202.9	212.7	223.9	233.4	247.1	266.0	273.4
Achats de biens, prestations de services, marchandises et amortissements ^c	Mfrs courants	56.4	54.3	57.1	61.1	65.4	67.2	58.7	62.8	75.8	72.0	67.7
	Mfrs const. 2016	57.0	54.4	55.9	63.9	63.9	65.5	57.6	61.7	74.6	72.1	67.7
Aides, subsides et subventions ^d	Mfrs courants	8.5	8.5	9.7	12.6	13.4	12.8	15.4	14.6	16.0	15.5	17.1
	Mfrs const. 2016	8.6	8.5	9.5	12.4	13.1	12.5	15.1	14.4	15.7	15.5	17.1
Attributions à des fonds et provisions	Mfrs courants	6.6	4.8	3.1	3.3	3.3	3.1	6.8	4.0	4.9	5.2	6.4
	Mfrs const. 2016	6.7	4.8	3.0	3.2	3.2	3.0	6.7	4.0	4.8	5.2	6.4
Attributions au (dissolution du) Fonds de réserve et d'innovation (FRI) ^e	Mfrs courants	(8.3)	(6.3)	8.1	1.1	(0.7)	(3.9)	(0.2)	7.0			
	Mfrs const. 2016	(8.4)	(6.3)	7.9	1.0	(0.7)	(3.8)	(0.2)	6.9	e.		
Total sans les cliniques univ.	Mfrs courants	249.5	247.6	265.0	278.9	289.0	297.2	308.6	325.6	347.7	358.2	364.6
	Mfrs const. 2016	252.3	248.4	259.5	274.6	282.5	290.0	303.2	320.5	342.2	358.9	364.6
Subvention au CHUV	Mfrs courants	30.3	101.0	103.3	107.7	109.9	110.4	113.2	113.3	116.6	118.4	119.1
	Mfrs const. 2016	30.6	101.2	101.1	106.0	107.5	107.7	111.2	111.5	114.8	118.6	119.1
Total budget ordinaire UNIL	Mfrs courants	279.8	348.6	368.2	386.7	398.9	407.6	421.8	438.9	464.2	476.7	483.8
	Mfrs const. 2016	282.9	349.6	360.7	390.0	380.6	397.7	414.4	432.0	456.9	477.7	483.8
<i>Total Fonds de réserve et d'innovation (FRI)</i>	<i>Mfrs courants</i>	<i>35.2</i>	<i>28.8</i>	<i>36.9</i>	<i>38.0</i>	<i>37.3</i>	<i>33.3</i>	<i>33.1</i>	<i>40.1</i>	<i>38.8</i>	<i>37.0</i>	<i>36.2</i>
	<i>Mfrs const. 2016</i>	<i>35.6</i>	<i>28.9</i>	<i>36.1</i>	<i>37.4</i>	<i>36.5</i>	<i>32.5</i>	<i>32.5</i>	<i>39.5</i>	<i>38.2</i>	<i>37.1</i>	<i>36.2</i>

- Uniquement les dépenses émergeant au budget ordinaire UNIL alimenté par la contribution de l'Etat de Vaud, les subventions fédérales selon la LAU, les contributions de l'Accord intercantonal sur le financement des universités et les recettes d'exploitation de l'UNIL.
- Enseignants, assistants et PAT.
- Appareils scientifiques, matériel informatique et audiovisuel, logiciels, mobilier, machines, fournitures, livres, impressions, congrès, déplacements, entretien des bâtiments, électricité, énergie, eau, communications, nettoyage, surveillance, amortissements, pertes, gains et arrondis.
- Bourses, prêts, subsides, culture, loisirs, sports, dons et aides ponctuelles.
- En 2014, l'UNIL a adopté un nouveau modèle comptable qui implique notamment que l'attribution au FRI n'est plus comptabilisée comme une dépense.

Source: Comptes de l'Etat de Vaud, Indice des prix à la consommation OFS.

T 8.2: Dépenses de fonctionnement par étudiant (en millier de francs)^a

		2006	2007	2008	2009	2010	2011	2012	2013	2014	2015	2016
Effectif étudiants		10'700	11'062	11'500	11'618	12'091	12'242	12'955	13'643	14'165	14'189	14'475
Sans les étudiants en médecine clinique ^b		9'881	10'239	10'633	10'701	11'178	11'159	12'097	12'693	12'388	12'314	13'362
Dépenses de fonctionnement	Kfrs courants	279'831	348'597	368'246	386'660	398'943	407'622	421'823	438'903	459'301	471'484	477'346
	Kfrs const. 2016	282'937	349'644	360'687	380'583	389'991	397'699	414'379	432'005	452'082	472'427	477'346
Sans la subvention au CHUV ^c	Kfrs courants	249'520	247'637	264'960	278'934	289'007	297'230	308'648	325'645	342'742	353'065	358'226
	Kfrs const. 2016	252'290	248'381	259'521	274'550	282'522	289'995	303'201	320'527	337'355	353'771	358'226
Dépenses par étudiant (sans clinique)	Kfrs courants	24.6	23.9	24.8	26.1	25.9	26.6	25.5	25.7	27.7	28.7	26.8
	Kfrs const. 2016	24.9	24.0	24.3	25.7	25.3	26.0	25.1	25.3	27.3	29.0	26.8

- Uniquement les dépenses émergeant au budget ordinaire UNIL alimenté par la contribution de l'Etat de Vaud, les subventions fédérales selon la LAU, les contributions de l'Accord intercantonal sur le financement des universités et les recettes d'exploitation de l'UNIL.
- Les «étudiants en médecine clinique» correspondent aux étudiants inscrits dans les années supérieures à la 2ème année de médecine. Ils ne sont pas pris en compte dans ce tableau sous «dépenses par étudiant».
- La subvention UNIL pour l'enseignement et la recherche des cliniques universitaires (CHUV et établissements affiliés) a passé de Fr. 30'310'800.- en 2006 à Fr. 100'960'000.- en 2007; le calcul sans la médecine clinique donne une série plus homogène.

Source: Comptes de l'Etat de Vaud, Indice des prix à la consommation OFS.

T 8.3: Données de l'Accord intercantonal sur le financement des universités^a (AIU)

	2006	2007	2008	2009	2010	2011	2012	2013	2014	2015	2016
Effectif étudiants extracantonaux ^b	2'835	2'915	3'071	3'170	3'184	3'251	3'249	3'411	3'602	3'567	3'509
Recettes étudiants extracantonaux	42'980'741	44'944'473	47'782'078	50'786'880	52'080'630	53'568'980	53'134'545	54'360'642	60'143'226	60'193'853	58'837'482

- a. Données pour le Canton de Vaud, depuis l'entrée en vigueur de l'accord, en francs courants.
b. Moyenne des effectifs de printemps et d'automne, après déduction des étudiants dont la durée des études excède 16 semestres (médecine) ou 12 semestres (autres domaines).

T 8.4.1: Couverture des dépenses par source de financement (en francs courants) - BUDGET ORDINAIRE UNIL^a

Source de financement	2011		2012		2013		2014		2015		2016	
	Frs	%	Frs	%	Frs	%	Frs	%	Frs	%	Frs	%
Etat de Vaud	262'495'867	64.9	262'394'291	63.2	269'063'915	62.89	291'063'176	63.37	301'093'512	63.86	305'934'866	64.09
Subv. base LAU, décompte année	65'134'498	16.1	66'837'618	16.1	72'521'046	16.95	76'763'202	16.71	79'132'239	16.78	82'554'779	17.29
Subv. base LAU, solde comptabilisé	0	0.0	0	0.0	0	0.0	0	0.0	0	0.0	0	0.0
Total LAU	65'134'498	16.1	66'837'618	16.1	72'521'046	16.95	76'763'202	16.71	79'132'239	16.78	82'554'779	17.29
Accord intercantonal	52'819'516	13.1	52'356'772	12.6	54'360'642	12.71	60'143'226	13.09	60'193'853	12.77	58'837'482	12.33
Taxes de cours	8'484'200	2.1	9'274'664	2.2	9'802'951	2.29	10'327'982	2.25	11'159'285	2.37	10'910'836	2.29
Autres recettes	15'583'989	3.9	24'142'742	5.8	22'081'819	5.16	21'003'690	4.57	19'904'783	4.22	19'108'025	4.00
Tot. statistique b. o. UNIL	404'518'069	100.0	415'006'086	100.0	427'830'373	100.0	459'301'276	100.0	471'483'672	100.0	477'345'988	100.0
Dont subvention au CHUV	110'391'928		113'174'512		113'258'321		116'559'067		118'418'978		119'120'263	
Dont subvention à l'EPGL	5'119'426		5'093'014		5'071'005		5'075'407		5'075'407		5'004'976	
Montants neutralisés:^b							4'927'498		5'183'991		6'412'719	
Gr 38 ^c	3'104'280		6'816'706		11'072'828							
Tot. compte UNIL, enveloppe	407'622'349		421'822'792		438'903'202		464'228'774		476'667'664		483'758'707	

- a. Comptes de l'UNIL après neutralisation du groupe 38 (attribution à des fonds) et des moins-values/pertes financières.
b. Dès 2014, le plan de compte MCH2 est appliqué aussi pour les statistiques des charges. Il n'y a donc plus de groupe 37 et 38. Les montants neutralisés correspondent à des attributions à des fonds, provisions, capital, augmentation des fonds de tiers et charges internes.
c. Groupe 38=Attributions à des fonds.

T 8.4.2: Couverture des dépenses par source de financement (en francs courants) - FONDS INSTITUTIONNELS^a, SANS LES INSTITUTIONS ASSOCIEES

Source de financement	2011		2012		2013		2014		2015		2016	
	Frs	%	Frs	%	Frs	%	Frs	%	Frs	%	Frs	%
Confédération	10'066'942	12.1	8'747'151	9.1	6'299'135	6.61	5'960'559	5.82	5'972'851	5.75	6'734'883	6.12
Etat de Vaud autres	4'462'595	5.4	4'348'786	4.5	4'529'526	4.76	3'157'580	3.08	3'927'571	3.78	3'256'011	2.96
FNS	32'461'615	38.9	35'934'144	37.2	37'624'345	39.50	42'668'347	41.64	40'435'609	38.94	44'683'548	40.58
CTI	17'345	0.0	442'934	0.5	739'487	0.78	638'322	0.62	495'458	0.48	621'424	0.56
Recherche EU	7'040'151	8.4	6'242'234	6.5	6'828'499	7.17	8'081'172	7.89	9'535'888	9.18	8'624'149	7.83
Autres Tiers	26'269'484	31.5	37'222'248	38.5	35'198'081	36.95	38'386'382	37.46	40'233'528	38.75	42'721'839	38.80
Etudiants, form. continue, congrès	3'038'485	3.6	3'675'049	3.8	4'027'045	4.23	3'579'358	3.49	3'226'926	3.11	3'469'062	3.15
Total	83'356'617	100.0	96'612'546	100.0	95'246'118	100.0	102'471'720	100.0	103'827'830	100.0	110'110'916	100.0
Montants neutralisés:^b							29'053'961		18'010'249		18'101'044	
Gr 37 ^c	0		0		0							
Gr 38 ^d	7'225'978		4'476'694		2'142'587							
Moins-values/pertes	3'869'837		593		1'584							
Tot. comptes UNIL, Fonds	94'452'432		101'089'833		97'390'289		131'525'680		121'838'079		128'211'960	

- a. Tous les fonds hors budget ordinaire UNIL, gérés par le Service financier UNIL.
b. Dès 2014, le plan de compte MCH2 est appliqué aussi pour les statistiques des charges. Il n'y a donc plus de groupe 37 et 38. Les montants neutralisés correspondent à des attributions à des fonds, provisions, capital, augmentation des fonds de tiers et charges internes.
c. Groupe 37=Remboursement à bailleurs de fonds.
d. Groupe 38=Attributions à des fonds.

T 8.4.3: Couverture des dépenses par source de financement (en francs courants) - TOTAL BUDGET ORDINAIRE UNIL ET FONDS INSTITUTIONNELS^a

Source de financement	2011		2012		2013		2014		2015		2016	
	Frs	%	Frs	%	Frs	%	Frs	%	Frs	%	Frs	%
Subvention Etat de Vaud	262'495'867	53.8	262'394'291	51.3	269'063'915	51.44	291'063'176	51.81	301'093'512	52.33	305'934'866	52.08
Mandats Etat de Vaud	4'462'595	0.9	4'348'786	0.9	4'529'526	0.87	3'157'580	0.56	3'927'571	0.68	3'256'011	0.55
Confédération	75'201'440	15.4	75'584'769	14.8	78'820'181	15.07	82'723'761	14.73	85'105'090	14.79	89'289'662	15.20
Autres cantons	52'819'516	10.8	52'356'772	10.2	54'360'642	10.39	60'728'158	10.81	60'193'853	10.46	58'837'482	10.02
FNS	32'461'615	6.7	35'934'144	7.0	37'624'345	7.19	42'668'347	7.60	40'435'609	7.03	44'683'548	7.61
CTI	17'345	0.0	442'934	0.1	739'487	0.14	638'322	0.11	495'458	0.09	621'424	0.11
Recherche EU	7'040'151	1.4	6'242'234	1.2	6'828'499	1.31	8'081'172	1.44	9'535'888	1.66	8'624'149	1.47
Autres Tiers	26'269'484	5.4	37'222'248	7.3	35'198'081	6.73	37'801'449	6.73	40'333'528	7.01	42'721'839	7.27
Etudiants, form. cont., congrès	11'522'685	2.4	12'949'713	2.5	13'829'996	2.64	13'907'340	2.48	14'386'211	2.50	14'379'898	2.45
Recettes diverses	15'583'989	3.2	24'142'742	4.7	22'081'819	4.22	21'003'690	3.74	19'904'783	3.46	19'108'025	3.25
Tot. stat., ss cliniques univ.	487'874'686	100.0	511'618'632	100.0	523'076'492	100.0	561'772'995	100.0	575'411'502	100.0	587'456'904	100.0
Dont subvention au CHUV	110'391'928		113'174'512		113'258'321		116'559'067		118'418'978		119'120'263	
Dont subvention à l'EPGL	5'119'426		5'093'014		5'071'005		5'075'407		5'075'407		5'004'976	
Montants neutralisés:^b							33'981'459		23'194'241		24'513'763	
Gr 37	0		0		0							
Gr 38	10'330'258		11'293'400		13'215'415							
Moins-values/pertes	3'869'837		593		1'584							
Total compte UNIL	502'074'781		522'912'625		536'293'491		595'754'454		598'605'743		611'970'667	

a. Tous les fonds: budget ordinaire et fonds institutionnels, gérés par le Service financier UNIL

b. Dès 2014, le plan de compte MCH2 est appliqué aussi pour les statistiques des charges. Il n'y a donc plus de groupe 37 et 38. Les montants neutralisés correspondent à des attributions à des fonds, provisions, capital, augmentation des fonds de tiers et charges internes.

T 8.4.4: Couverture des dépenses par source de financement (en francs courants) - INSTITUTIONS ASSOCIEES^a

Source de financement	2011		2012		2013		2014		2015		2016	
	Frs	%	Frs	%	Frs	%	Frs	%	Frs	%	Frs	%
Confédération	2'837'360	9.9	2'673'305	8.0	2'743'201	8.26	2'654'331	11.02	2'849'726	12.48	2'912'022	19.14
Etat de Vaud autres	547'344	1.9	910'967	2.7	793'300	2.39	442'406	1.84	609'427	2.67	608'067	4.00
FNS	6'575'257	23.0	5'904'750	17.8	6'541'859	19.69	5'224'333	21.68	6'091'955	26.69	5'461'392	35.9
CTI	0	0.0	0	0.0	0	0.00	0	0.00	0	0.00	0	0.00
Recherche EU	57'306	0.2	39'134	0.1	143'017	0.43	51'207	0.21	49'277	0.22	120'499	0.79
Autres Tiers	11'661'031	40.8	11'816'686	35.5	11'614'267	34.96	3'577'657	14'85	8'781'996	38.47	2'196'128	14.44
Etudiants, form. continue, congrès	6'908'803	24.2	11'905'486	35.8	11'381'346	34.26	12'143'715	50.40	4'446'597	19.48	3'915'721	25.74
Tot. statistique Instit. associées	28'587'102	100.0	33'250'329	100.0	33'216'991	100.0	24'093'648	100.0	22'828'978	100.0	15'213'829	100.0

a. Crédits d'investissement Etat de Vaud, salaires facturés, Institut Ludwig, CEDIDAC, FORS et FCUE. Entre 2009 et 2013 l'IDHEAP était une institution associée. Depuis 2014 elle est intégrée à l'UNIL. Sans les cliniques universitaires.

T 8.4.5: Couverture des dépenses par source de financement (en francs courants) - TOTAL, HORS BUDGET ORDINAIRE UNIL, SANS LES CLINIQUES UNIVERSITAIRES^a

Source de financement	2011		2012		2013		2014		2015		2016	
	Frs	%	Frs	%	Frs	%	Frs	%	Frs	%	Frs	%
Confédération	12'904'302	11.5	11'420'456	8.8	9'042'336	7.04	8'614'890	6.81	8'822'577	6.96	9'646'905	7.70
Mandats Etat de Vaud	5'009'939	4.5	5'259'753	4.1	5'322'826	4.14	3'599'986	2.84	4'536'998	3.58	3'864'078	3.08
FNS	39'036'872	34.9	41'838'894	32.2	44'166'204	34.38	47'892'679	37.84	46'527'564	36.71	50'144'940	40.01
CTI	17'345	0.0	442'934	0.3	739'487	0.58	638'322	0.50	495'458	0.39	621'424	0.50
Recherche EU	7'097'457	6.3	6'281'368	4.8	6'971'516	5.43	8'132'379	6.43	9'585'165	7.56	8'744'648	6.98
Autres Tiers	37'930'515	33.9	49'038'934	37.8	46'812'348	36.44	41'964'038	33.16	49'115'524	38.75	44'917'967	35.84
Etudiants, form. continue, congrès	9'947'288	8.9	15'580'535	12.0	15'408'391	11.99	15'723'073	12.42	7'673'522	6.05	7'384'783	5.89
Tot. statistique hors enveloppe	111'943'719	100.0	129'862'875	100.0	128'436'109	100.0	126'565'368	100.0	126'756'808	100.0	125'324'745	100.0

a. CHUV et établissements affiliés (PMU, IST, HOP).

T 8.4.6: Couverture des dépenses par source de financement (en francs courants) - TOTAL, TOUS LES FINANCEMENTS, SANS LES CLINIQUES UNIVERSITAIRES^a

Source de financement	2011		2012		2013		2014		2015		2016	
	Frs	%	Frs	%	Frs	%	Frs	%	Frs	%	Frs	%
Subvention Etat de Vaud	262'495'867	50.83	262'394'291	48.2	269'063'915	48.37	291'063'176	49.68	301'093'512	50.33	305'934'866	49.71
Mandats Etat de Vaud	5'009'939	1.0	5'259'753	1.0	5'322'826	0.96	3'599'986	0.61	4'536'998	0.76	16'603'710	2.70
Confédération	78'038'800	15.1	78'258'074	14.4	81'563'382	14.66	85'378'092	14.57	87'954'816	14.70	92'201'684	14.98
Autres cantons	52'819'516	10.2	52'356'772	9.6	54'360'642	9.77	60'728'158	10.37	60'193'853	10.06	58'837'482	9.56
FNS	39'036'872	7.6	41'838'894	7.7	44'166'204	7.94	47'892'679	8.17	46'527'564	7.78	50'144'940	8.15
CTI	17'345	0.0	442'934	0.1	739'487	0.13	638'322	0.11	495'458	0.08	621'424	0.10
Recherche EU	7'097'457	1.4	6'281'368	1.2	6'971'516	1.25	8'132'379	1.39	9'585'165	1.60	8'744'648	1.42
Autres Tiers	37'930'515	7.3	49'038'934	9.0	46'812'348	8.42	41'379'106	7.06	49'115'524	8.21	44'917'967	7.30
Etudiants, form. cont., congrès	18'431'488	3.6	24'855'199	4.6	25'211'342	4.53	26'051'055	4.45	18'832'807	3.15	18'295'619	2.97
Recettes diverses	15'583'989	3.0	24'142'742	4.4	22'081'819	3.97	21'003'690	3.59	19'904'783	3.33	19'108'025	3.10
Tot. stat. sans clin. univ.	516'461'788	100.0	544'868'961	100.0	556'293'481	100.0	585'866'643	100.0	598'240'480	100.0	615'410'365	100.0

a. CHUV et établissements affiliés (PMU, IST, HOP).

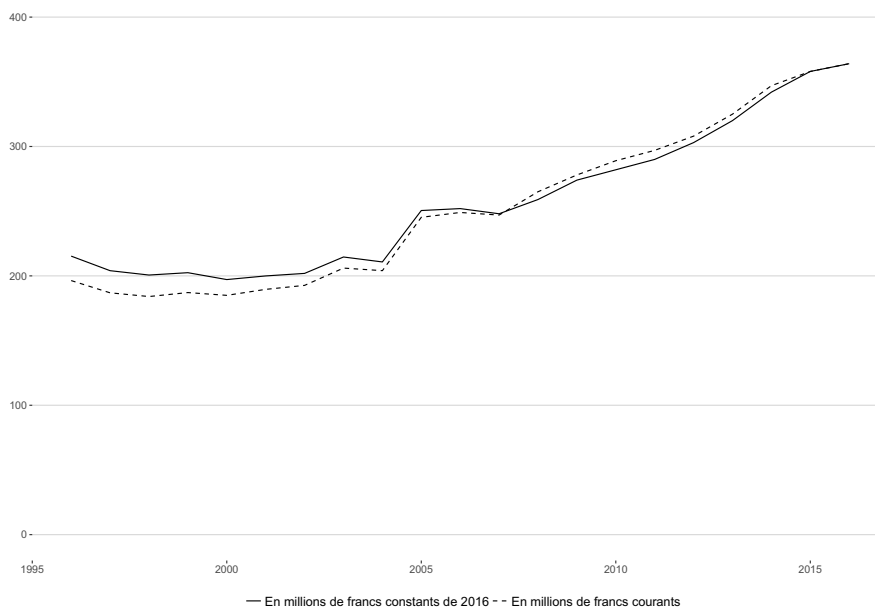
T 8.4.7: Couverture des dépenses par source de financement (en francs courants) - RECHERCHE FINANCEE PAR DES TIERS, DOMAINE DES HOPITAUX UNIVERSITAIRES

Source de financement	2011		2012		2013		2014		2015		2016	
	Frs	%	Frs	%	Frs	%	Frs	%	Frs	%	Frs	%
FNS	17'611'028	32.1	18'908'653	35.1	21'895'158	36.33	22'124'174	35.11	23'212'736	36.47	20'539'353	31.19
CTI	823'035	1.5	822'992	1.5	531'301	0.88	1'039'039	1.65	318'446	0.50	1'174'981	1.78
Recherche EU	1'856'752	3.4	2'549'300	4.7	2'733'231	4.53	3'980'815	6.32	4'924'417	7.74	5'899'173	8.96
Autres tiers (y compris CH)	34'581'549	63.0	31'579'103	58.6	35'111'360	58.26	35'861'375	56.92	35'193'481	55.29	38'243'020	58.07
Total	54'872'364	100.0	53'860'048	100.0	60'271'050	100.0	63'005'403	100.0	63'649'100	100.0	65'856'526	100.0

T 8.4.8: Prise en compte partielle des dépenses de la Bibliothèque cantonale et universitaire (BCU)^a

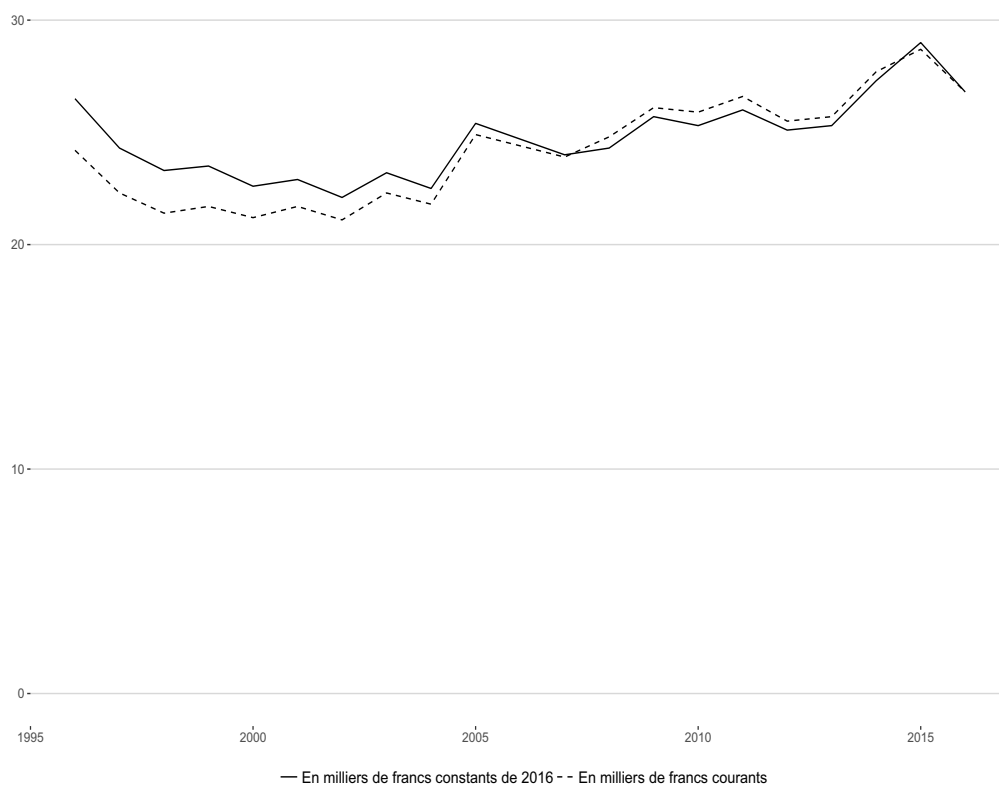
	2011	2012	2013	2014	2015	2016
BCU	11'780'633	11'926'124	11'872'767	12'744'790	12'921'960	12'739'632

a. 80% des dépenses d'exploitation de la BCU sont pris en compte dans la statistique fédérale des finances des Hautes écoles.

G 8.1: Dépenses de fonctionnement émergeant au budget ordinaire UNIL^a, sans la subvention aux cliniques universitaires^b en millions de francs courants


- a. Alimentée par la contribution de l'Etat de Vaud, les subventions fédérales selon la LAU, les contributions de l'Accord intercantonal sur le financement des universités et les recettes d'exploitation de l'UNIL.
 b. CHUV et établissements affiliés (PMU, IST, HOP).
 Source: *Compte de l'Etat de Vaud et de l'UNIL.*

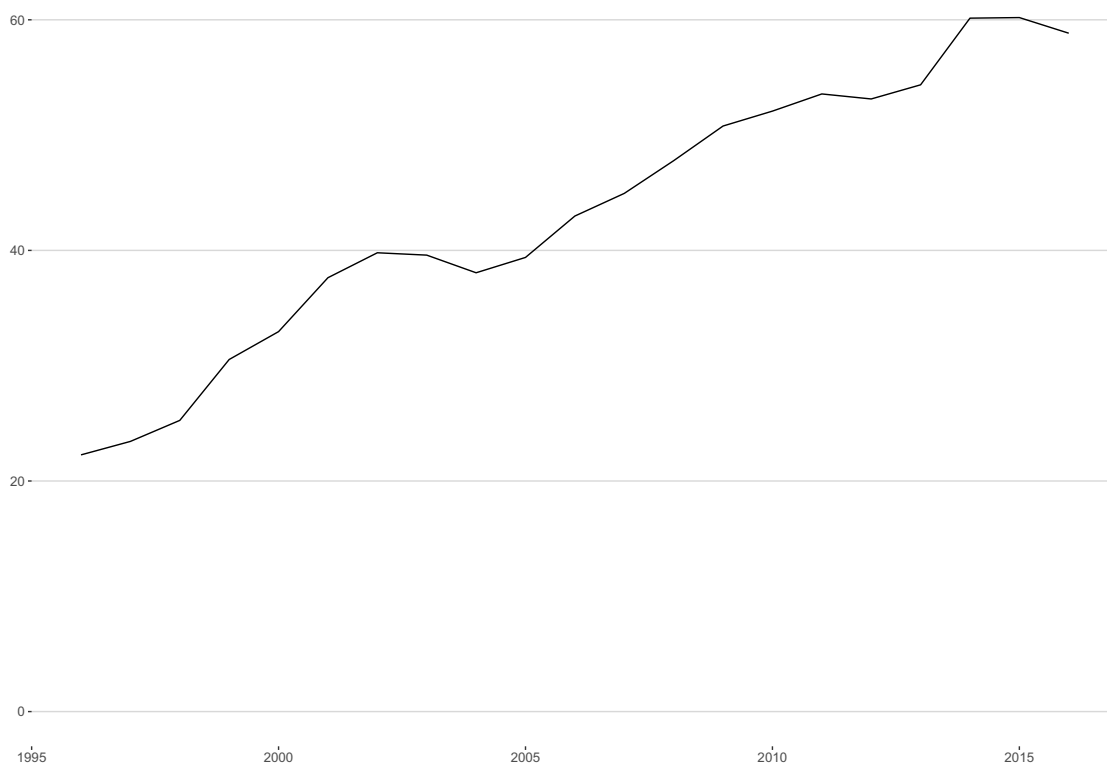
G 8.2: Dépenses de fonctionnement émergeant au budget ordinaire UNIL^a par étudiant, sans la médecine clinique



- a. Alimentée par la contribution de l'Etat de Vaud, les subventions fédérales selon la LAU, les contributions de l'Accord intercantonal sur le financement des universités et les recettes d'exploitation de l'UNIL.

Source: *Compte de l'Etat de Vaud et de l'UNIL.*

G 8.3: Recettes pour étudiants extracantonaux en millions de francs courants (AIU)



9. Formation continue

T 9.1: Cours organisés par l'UNIL sous l'égide de la Formation continue UNIL-EPFL (FCUE)^a

	2006 ^b	2007	2008	2009	2010	2011	2012	2013	2014	2015	2016
Participants	2'518	2'270	2'235	1'864	2'776	1'829	2'198	2'430	3'116	3'078	3'007
Jours de cours	564	783	806	1'005	874	746	862	922	1'618	1'426	1'543
Cours (total)	71	62	62	63	73	68	73	87	126	134	134
Jours-participants	11'842	20'804	17'729	23'539	24'502	16'830	20'861	20'546	30'315	25'942	28'799
Cours autofinancés	71	62	62	63	73	68	73	87	126	134	134
Cours subventionnés											
Cours de 1 jour											
Cours de 2 à 5 jours											
Cours de 6 à 10 jours			23								
Cours de plus de 10 jours											
Participants formations certifiantes	651	622	828	653	837	780	788	924	1'356	1'149	1'148
Non-certifiant	45	34	1'407	1'211	24	1'049	1'410	1'506	1'760	1'929	1'859
Certificat	21	15	20	17	23	21	23	24	33	28	30
Diplôme	1	1	4	4	7	7	10	10	14	10	9
MAS	7	12	15	15	12	10	13	14	17	18	20

- a. Depuis janvier 2009, les activités de formation continue de l'UNIL, gérées par le Centre de formation continue jusqu'à fin 2008, font désormais partie des offres de la nouvelle Formation continue UNIL-EPFL.
- b. Dès 2006, nouvelles rubriques: non-certifiant, certificat, diplôme et MAS qui reprennent les anciennes rubriques: cours de 1 jour, cours de 2 à 5 jours, cours de 6 jours, cours de plus de 10 jours qui ne sont plus adaptées à l'offre actuelle du Centre.

10. Bibliothèque universitaire

Présentation de la Bibliothèque cantonale et universitaire – Lausanne

La BCU Lausanne (BCUL) est une institution cantonale indépendante de l'Université, rattachée au Service des affaires culturelles du Département de la formation, de la jeunesse et de la culture de l'Etat de Vaud. Sa vocation est à la fois patrimoniale, culturelle et académique. En tant que Bibliothèque cantonale, elle est appelée à remplir le rôle d'une bibliothèque de lecture publique; en tant que Bibliothèque universitaire, elle sert de ressource documentaire à l'enseignement et la recherche de l'UNIL avec laquelle elle collabore étroitement. La BCUL exploite cinq sites, chacun d'eux ayant sa propre mission:

Le site Riponne-Palais de Rumine, au cœur de la ville de Lausanne, qui incarne la fonction proprement cantonale de la BCUL acquiert des ouvrages intéressant la population en général et la production documentaire vaudoise, contribuant ainsi au rayonnement du canton de Vaud. Le site est également actif dans le domaine musical: archives musicales, édition de catalogues, collection importante de partitions, ouvrages de musicologie, phonothèque.

Le site Dorigny-Unithèque, qui a été inauguré en 1983, est situé au centre du campus universitaire. Ses collections couvrent tous les domaines des sciences humaines et toutes les époques. Son fonds, en accès direct, constitué de monographies (classées par sujets) et de revues, est un des plus importants d'Europe. Divers services spécialisés, tels que ceux des Manuscrits, de la Réserve précieuse (bibliophilie moderne et livres anciens) et Cinespace y sont abrités.

Le site Dorigny-Internef, spécialisé dans le domaine du droit et des sciences économiques, rassemble principalement les livres et périodiques utiles aux enseignants et aux étudiants de la Faculté de droit et de la faculté des Hautes études commerciales (HEC). Un service de renseignements propose l'accès à diverses banques de données numérisées.

Le site Provence est situé dans les locaux du gymnase de Provence et a été intégré à la BCUL en 2013. Il met à disposition une collection généraliste répondant aux exigences de lecture des professeurs du gymnase de Provence.

Le site HEP Vaud est rattaché à la BCUL depuis 2014. Situé dans les locaux de la Haute école pédagogique Vaud, il s'adresse prioritairement aux étudiants, au corps professoral et aux collaborateurs de la HEP, ainsi qu'aux enseignants du canton de Vaud. Le fonds documentaire est composé d'imprimés, de multimédias et de ressources électroniques dans le domaine des sciences de l'éducation.

Le site Renens est situé dans les locaux du Gymnase de Renens et a été intégré à la BCUL en 2017. Il met à disposition une collection généraliste répondant aux exigences de lecture des professeurs du Gymnase de Renens.

Renouvaud, réseau vaudois des bibliothèques

Suite à la décision du 10 mars 2014 de la Mme la Conseillère d'Etat Anne-Catherine Lyon de se départir de la convention relative à la gestion et à l'administration du réseau des bibliothèques de Suisse occidentale (RERO), un nouveau réseau vaudois a été créé en 2016.

Depuis le 22 août 2016, la BCUL fait partie de Renouvaud, réseau vaudois des bibliothèques, qui réunit 110 sites de bibliothèques parmi lesquelles les sites de la BCUL, des bibliothèques patrimoniales, universitaires, des Hautes Ecoles, spécialisées, médicales, d'archives et de musées, ainsi que des bibliothèques communales et scolaires. Renouvaud permet aux professionnels du réseau de gérer leur bibliothèque de manière efficiente et de coopérer à un niveau à la fois régional, national et international. Les usagers des bibliothèques vaudoises peuvent ainsi accéder à l'information scientifique, technique et culturelle ainsi qu'à des outils de formation et d'information en ligne. La direction de la BCUL est responsable de la gestion stratégique, financière et bibliothéconomique du nouveau réseau vaudois.

T 1.1: Effectif du personnel de la BCUL en 2016 en équivalents plein temps

Personnel fixe	107.9
Personnel temporaire	13.5
Personnel en formation	9.0
Total	130.4

T 1.2: Etat des collections en 2016

Imprimés (volumes)	2'768'118
Manuscrits (pages)	6'572'230
Cartes et plans	4'773
Documents iconographiques (accroissement en raison du rapatriement de la Collection iconographique du Musée de l'Elysée)	1'323'779
Microformes	72'816
Documents audiovisuels	77'088
Autres médias	534
Journaux et périodiques électroniques	44'208
Bases de données/documents numériques individuels consultables sur le serveur local ou en ligne	236'924

T 1.3: Évolution du nombre de prestations aux lecteurs de la BCUL

	2014	2015	2016
Manifestations	50	60	69
Visites guidées et formations	239	276	294
Prêts	642'716	626'394	685'700
Utilisation de documents spéciaux ou précieux	13'419	13'000	14'906
Reproductions de documents spéciaux ou précieux	802	789	7'582
Propositions d'achats réalisées	4'227	4'509	4'592
Site web de la Bibliothèque^a	565'745	548'679	585'557
Bases de données/documents numériques individuels^a	24'003'012	15'231'238	13'710'612
Journaux et périodiques électroniques^a	1'532'923	1'665'106	1'725'359

a. Nombre d'accès.

T 1.4: Évolution des acquisitions en francs suisses de la BCUL

	2014	2015	2016
Monographies et manuscrits	1'958'679	1'755'158	1'859'407
Suites	201'727	173'215	177'204
Périodiques	837'647	840'870	1'045'312
Licences pour documentations électroniques	3'490'425	3'774'352	3'644'499
Sous-total	6'488'478	6'543'595	6'726'422
Enregistrements audio-visuels	118'747	101'115	89'164
Total	6'607'225	6'644'710	6'815'586
Enregistrements sonores	39'967	35'406	24'677

T 1.5: Évolution des acquisitions en volumes de la BCUL

	2014	2015	2016
Monographies et manuscrits (fonds)	37'519	28'163	28'892
Suites	1'919	1'785	1'639
Périodiques	2'520	3'691	3'892
Sous-total	41'958	33'639	34'423
Enregistrements audio-visuels	3'615	3'216	2'832
Total	45'573	36'855	37'255
Dont enregistrements sonores (BCU/R)	1'215	1'085	777

T 1.6: Dépenses d'acquisition en 2016 par disciplines regroupées (BCUL)

	Monographies	Suites	E-Book	Périodiques	m.a.v ^a	Electronique	Total
Généralités	244'863	8'219	129'198	90'826	-169	136'653	609'590
Direction UNIL	0	0	1'979	0	0	1'230'976	1'232'955
FTSR	71'888	39'285	269	38'153	49	22'458	172'102
FDCA	131'811	16'465	40'422	87'876	0	39'846	316'420
Lettres	437'686	90'031	43'836	225'167	24'616	128'920	950'256
SSP	127'257	2'009	82'553	196'239	3'860	146'256	558'174
HEC	52'972	133	40'928	108'562	0	141'007	343'602
FBM	1'704	0		60'796		1'730'579	1'793'079
FGSE	27'084	614	13'659	177'996	898	20'922	241'173
Total	1'095'265	156'756	352'844	985'615	29'254	3'597'617	6'217'351

a. Moyens audiovisuels